

revista

# som maior

DESDE 1983

ÁUDIO, VÍDEO E AUTOMAÇÃO HIGH END

Ano 09 - Edição 26 - Dezembro 2020

www.sommaior.com.br @sommaiorhighend

## B&W SIGNATURE SERIES

PRODUZIDA COM CUIDADO, AFINADA PELA EXPERIÊNCIA E  
APERFEIÇOADA COM PAIXÃO

### HEITOR VILLA-LOBOS

UM CLÁSSICO BRASILEIRO

### UM NATAL PERFEITO

COM O MELHOR DO UNIVERSO HIGH-END



BEM-VINDO “MAESTRO”.







# EXPERIÊNCIAS QUE NOS FAZEM HUMANOS

*"A felicidade só é real quando é partilhada"*





Todo ano, à medida que o Natal vai se aproximando, é comum pararmos para pensar sobre o que nos move, sobre as coisas boas e ruins que fazemos ou deixamos de fazer. Ficamos mais pensativos, mais emotivos e mais abertos a entender aquilo que realmente é importante e fundamental nas nossas vidas, e que muitas vezes é esquecido em meio à rotina diária. É válido então que reflitamos a respeito.

Em primeiro lugar, temos que entender que a “Ci-ên-ci-a” (com inicial maiúscula mesmo, como se fosse um deus contemporâneo) não explica absolutamente nada sobre o que é importante ou não na nossa vida. Como ensina o gênio libanês Nassim Taleb: *“Asking science to explain life and vital matters is equivalent to asking a grammarian to explain poetry.”* (Em tradução livre: *“Pedir à ciência que explique a vida e os assuntos vitais é equivalente a pedir que um gramático explique a poesia.”*)

Não é a matemática, a física, a estatística ou qualquer outra ciência dura que podem explicar o que nos traz felicidade, o que nos traz contentamento ou o que nos traz a chamada paz de espírito. Se não são as ciências duras que podem explicar, também não serão as ciências sociais, voláteis que são conforme as décadas e séculos se passam. Afinal, o ser humano contemporâneo, em sua essência, não é diferente do ser humano de mil ou de dois mil anos atrás.

Então, se sabemos que as ciências não podem nos ajudar quanto a esse assunto, onde podemos buscar essa explicação? Uma sugestão é acionar os escritores clássicos, a música, a poesia e os grandes artistas. Todos aqueles que passaram pelo teste do tempo e que são lidos, ouvidos ou apreciados ao longo de décadas, séculos e até mesmo milênios.

A música, por exemplo (especialmente quando ouvida em um bom sistema de som), consegue nos emocionar e nos transportar para uma realidade metafísica inimaginável. Quem já não passou pela experiência de ficar anos ou até mesmo décadas sem ouvir determinada música e, de repente, ao ouvir os primeiros acordes daquela canção, imediatamente retornar ao passado, ao tempo de quando

ouvia aquela música? Imediatamente tudo volta à nossa mente, exatamente como se estivéssemos revivendo aquele momento novamente no tempo presente. Esse poder da música é simplesmente espetacular e transcendental! Autores clássicos e imprescindíveis como Aristóteles já escreveram sobre a importância da música para a nossa vida há mais de 2 mil anos: *“A música é celeste, de natureza divina e de tal beleza que encanta a alma e a eleva acima da sua condição.”* Ou, recorrendo a Beethoven: *“Music is the mediator between the spiritual and the sensual life.”* (Em tradução livre: *“A música é a mediadora entre a vida espiritual e a vida sensorial.”*)

Mas além do que a música pode nos proporcionar, toda nossa experiência sensorial e espiritual não será completa se experimentada ou percebida sozinha; não podemos deixar de lembrar que o sentido da vida humana depende essencialmente da nossa vida familiar e comunitária. Roger Scruton, grande filósofo e escritor inglês recém-falecido, escreve sobre o tema: *“A redenção vem do outro. Reconhecemos, em nosso ser, que não estamos sozinhos, que o que importa para nós – nossa salvação – é o amor, a compaixão e o perdão que os outros nos concedem. O significado da vida emerge deste diálogo entre eu e o outro, quando cada um assume total responsabilidade pelo ser de ambos.”*

E assim, bebendo na fonte dos clássicos, podemos ter uma breve noção do que é importante nas nossas vidas e que nos traz felicidade e contentamento. Afinal de contas, como já nos ensinou outro autor clássico, desta vez o russo Liev Tolstói: *“A felicidade só é real quando é partilhada.”*

Esperamos que todos os nossos Clientes e leitores possam desfrutar de um maravilhoso tempo de reflexão, paz e esperança neste final de ano, acompanhados sempre por boa música e por todos aqueles que amamos e trazem sentido às nossas vidas.

Um abençoado Natal a todos e até 2021!

Kahlil Elias Assib Zattar.



**44**

**B&W SIGNATURE SERIES**

O ESTADO DA ARTE ATINGE OUTRO NÍVEL

**INOVAÇÃO**

LUXUL, EM ENTREVISTA COM O DIRETOR TÉCNICO JUAN PABLO GARCIA

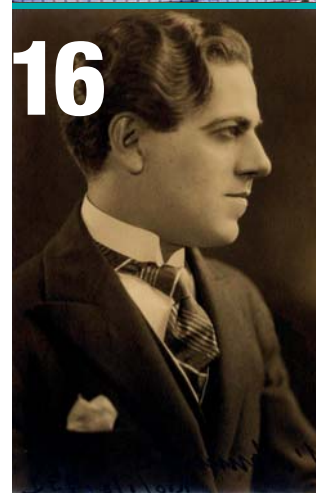
**08**



**GRANDES COMPOSITORES**

O GRANDE CLÁSSICO BRASILEIRO, HEITOR VILLA-LOBOS

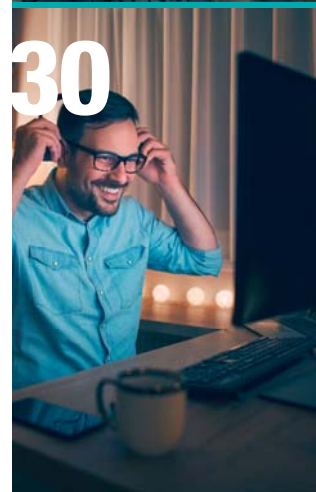
**16**



**HOME OFFICE**

E OS NOVOS HÁBITOS SURGIDOS EM 2020

**30**



**PROJETO**

UM SENSACIONAL PROJETO DE ÁUDIO, VÍDEO E AUTOMAÇÃO

**38**







## 50 O BOM VELHINHO

SUGESTÕES PARA  
PRESENTEAR COM  
ESTILO NESTE NATAL



## 58 PRODUÇÕES ESPANHOLAS

“EL FENÓMENO”

## 14 GOLDEN EARS

Explore o máximo do seu sistema - Por Luis A. Zattar

## 22 MÚSICA

Por Wilson Steingraber Jr.

## 26 REVENDA HOMESET

Revenda de São Luiz do Maranhão

## 64 LANÇAMENTOS

Confira as novidades em áudio, vídeo e automação

## 70 ONDE ENCONTRAR

Lista de revendas e parceiros

Ano 09 - Edição 26 - Dezembro 2020

### Conselho Editorial

Kahlil Elias Assib Zattar

Luis Assib Zattar

João Carlos Jansen Wambier

Giovani Roberto de Souza

Fabio L. Scalabrini

Carlos E. A. Rodrigues

### Textos e Revisão

João Carlos J. Wambier

### Projeto Gráfico e Editoração

Fabio L. Scalabrini

### Colaboradores

Wilson Steingraber Jr.

### Comercial – Publicidade

Kahlil Elias Assib Zattar

kahlil@sommaior.com.br

### Impressão

Editora Gráfica PifferPrint

### Tiragem

6 mil exemplares

### Circulação

Nacional

A Revista Som Maior é uma publicação da Som Maior Áudio e Vídeo High-End, Rua João Pessoa, 1.381, Bairro América, CEP 89.204-440 – Joinville (SC). Para anunciar ligue (47) 3472-2666 ou envie um e-mail para [sommaior@sommaior.com.br](mailto:sommaior@sommaior.com.br). Todos os direitos reservados. Proibida a reprodução parcial ou total sem autorização. As informações técnicas são de responsabilidade dos respectivos autores. Os artigos assinados não refletem, necessariamente, a opinião desta revista. Esta publicação não se responsabiliza pelo conteúdo dos anúncios publicitários. Opiniões, críticas ou sugestões de pauta entre em contato pelo e-mail [revista@sommaior.com.br](mailto:revista@sommaior.com.br).

# LUXUL

LÍDER MUNDIAL EM DISPOSITIVOS  
DE REDES PARA SOLUÇÕES  
RESIDENCIAIS E COMERCIAIS.

A equipe da Revista Som Maior entrevistou, com exclusividade, Juan Pablo Garcia, que é o diretor técnico da Polaris Control (empresa responsável pela Luxul na América Latina). Juan nos contou um pouco da sua trajetória profissional, dos principais desafios atuais da Luxul no mercado mundial, do desenvolvimento de novas tecnologias, da importância do mercado latino-americano para a empresa, entre outros temas muito interessantes.

**Há quanto tempo você trabalha para a Luxul? Você poderia fazer uma breve descrição de sua trajetória profissional e formação acadêmica?**

Trabalho com a Luxul há mais de 8 anos. Sou formado em Engenharia Eletrônica com Mestrado em Economia Aplicada e sempre estive no ramo de integração em toda minha carreira profissional. Comecei como integrador de áudio / vídeo em 2002 no norte da América Central, trabalhando principalmente na Guatemala e em alguns empregos em Honduras, El Salvador e Belize. Durante esse tempo, desenvolvi mais de duzentos projetos high-end e obtive certificação para sistemas de programação como AMX, Crestron, Contro4, Lutron e Savant. Dentro da minha carreira de integração, comecei com a Luxul e agora tenho o prazer de trabalhar para eles como seus representantes na América Latina.





Juan Pablo Garcia, diretor técnico da Luxul para a América Latina

## O que você considera como seus principais desafios hoje na Luxul? E quanto aos seus principais objetivos comerciais e novos produtos e tecnologias?

Os principais desafios para a Luxul, bem como para todos os outros fabricantes de produtos relacionados a TI, são o desenvolvimento contínuo de novas tecnologias, novas plataformas, novos dispositivos e tecnologia wireless, novos requisitos de ISP e a demanda global de mais conteúdo e presença online. A Luxul continua a desenvolver novos benchmarks e tecnologias da indústria para melhorar a linha de produtos existente e desenvolver produtos relacionados à tecnologia mais novos, mais rápidos e mais robustos. Os objetivos comerciais da Luxul são simples: fornecer roteadores, switches, access points e outros produtos relacionados a TI para o segmento de áudio, vídeo e automação.

**A Luxul é reconhecida em todo o mundo como uma empresa líder no negócio de dispositivos de rede para soluções comerciais e residenciais robustas que requerem altas velocidades, ampla cobertura e grande confiabilidade. Quais são, na sua opinião, os principais motivos que levaram a Luxul a alcançar tal reconhecimento?**

Na minha opinião, há três coisas que tornam a Luxul a melhor solução do que a de nossos concorrentes:

› Todos os nossos switches Luxul são switches de velocidade total. Isso significa que a velocidade do processador interno é o dobro da quantidade de portas encontradas no switch. Isso garante que nossa confiabilidade e desempenho serão sempre os mesmos, não importa o que aconteça!

› Roaming wireless. Este é o problema típico que você encontrará com outras marcas, mas não com a Luxul. Usamos uma tecnologia de roaming ativa que utiliza nossos controladores wireless como a chave central para esta função, nunca caindo ou apresentando uma conectividade wireless ruim.

› Recursos de software, como nosso novo Luxul PRO Watch (gratuito) para monitoramento remoto da rede, limites de roteador

para gerenciamento de Internet (gratuito em todos os roteadores) e Domotz (cobrança mensal) como um software de monitoramento de rede de terceiros.

## Quais são os produtos mais vendidos da Luxul hoje?

Toda a linha Luxul tem uma demanda sustentada, mas obviamente sempre há alguns produtos que se diferenciam de outros. O EPIC3 e o EPIC5 são nossos roteadores mais vendidos na América Latina devido às suas características técnicas e ao preço competitivo em relação aos nossos concorrentes. Em nossas soluções wireless, é claro, nosso controlador XWC-1000 com um access point de banda dupla 3x3 e nosso access point XAP-1510. Em ambientes menos críticos, nosso XAP-810 com suas taxas de dados de 1200 Mbps é uma ótima opção. Para conectividade com fio, nossos produtos mais usados são nossos switches POE gerenciados. Eles fornecem uma ampla capacidade e também uma ótima solução com energia integrada.

**Sua empresa está desenvolvendo atualmente alguma nova tecnologia para seus produtos? Em caso afirmativo, você poderia nos dizer algo sobre as tecnologias que estão em vias de ser oficialmente implantadas?**

A Luxul, por fazer parte do grupo Legrand, está sempre inovando e trazendo novas soluções, produtos



EPIC 3 – Dual Band Wireless AC3100 Gigabit Router





Wireless Controller XWC-1000

Fotos Divulgação

e softwares para o mercado. Acabamos de lançar duas novas tecnologias:

› O software Luxul ProWatch ajudará os integradores a monitorar e gerenciar cada dispositivo em uma rede e responder de forma proativa aos problemas, evitando uma visita ao local. Isso também ajudará e facilitará a execução de tarefas simples de gerenciamento de sistema.

› Luxul Epic Mesh é uma solução de malha que é realmente construída de acordo com os padrões de hoje e combinará o desempenho de rede confiável e sólido da Luxul em uma solução de malha simples de implantar com cobertura fantástica e excelentes taxas de dados.

### Como a próxima geração de tecnologia WiFi - WiFi6 - impactará a Luxul e sua linha de produtos?

Continuamos a fazer evoluir nossa linha de produtos conforme novas tecnologias são desenvolvidas e implantadas. Uma dessas evoluções é uma linha de produtos do tipo MESH projetada para competir no segmento de nível de entrada e como uma campanha de expansão da marca. O WiFi-6 provavelmente terá um impacto nos próximos 24-36 meses, e não será uma simples troca. Ele irá evoluir para uma rede de performance mais rápida. Existem duas tecnologias importantes que aumentam a velocidade das conexões Wi-Fi 6: MU-MIMO e OFDMA. A MU-MIMO (Multi-User, Multiple Input-Output) ou Multi Usuários, Múltiplas Entradas-Saídas já se encontra em uso nos modernos roteadores e dispositivos, mas é superado pelo Wi-Fi 6. Essa tecnologia permite que um roteador se comunique com vários dispositivos ao mesmo tempo, em lugar de transmitir para um dispositivo e, em seguida, para o próximo e para os seguintes. A tecnologia MU-MIMO já permite que os roteadores se comuniquem com quatro dispositivos de uma só vez. O Wi-Fi 6 permitirá que os dispositivos se comuniquem com até oito. Felizmente, como todos os nossos switches Luxul têm velocidade total, a velocidade do seu processador interno é o dobro

do número de portas que ele possui. Isso assegura que nossa confiabilidade e desempenho serão sempre os mesmos em quaisquer circunstâncias.

### A pandemia COVID 19 gerou um impacto muito profundo em termos econômicos e sociais em praticamente todos os países do mundo. Como a Luxul foi afetada e como foi a sua reação? Houve alguma mudança de planos em termos estratégicos e de desenvolvimento de novas tecnologias e novos produtos?

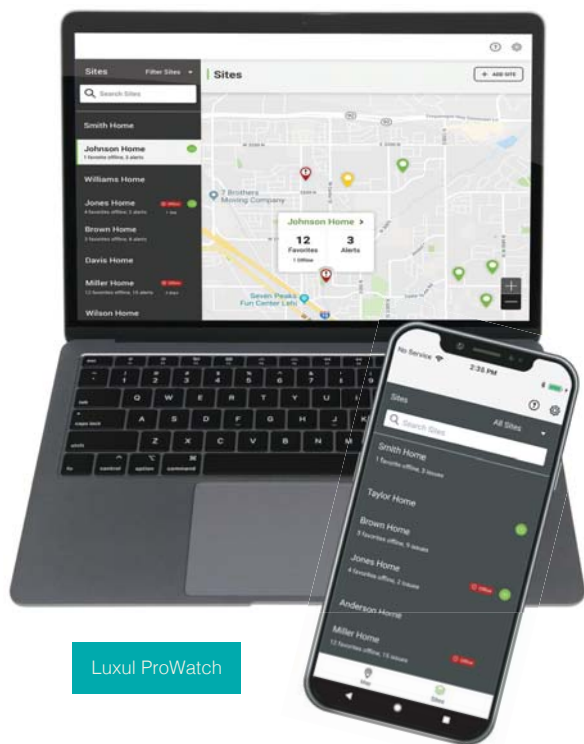
A pandemia da Covid-19 trouxe seus problemas, como para todas as empresas globais, mas também crescimento dos nossos negócios. Agora, mais do que nunca, as pessoas e as empresas estão investindo mais



AC1200 Dual-Band Wireless Access Point XAP-810



High Power AC1900 Dual-Band Wireless Access Point XAP-1510



Luxul ProWatch

em redes a fim de contar com plataformas sólidas e confiáveis para usar no seu trabalho. Tivemos um grande crescimento, principalmente em redes wireless. Durante a pandemia, conseguimos manter nosso suporte aos clientes, projetos de redes e suporte técnico através de um plano bem gerenciado e executado. Mas ela trouxe também alguns problemas de logística e uma certa falta de componentes eletrônicos que nos colocou em uma situação de atraso de pedidos para a maior parte das nossas Soluções Wireless até o final do ano ou talvez início de 2021. Continuamos trabalhando muito para superar essa situação.

### Como e quando iniciou a parceria da Luxul com a Som Maior? Quais são as suas expectativas em relação a essa parceria?

A parceria da Luxul com a Som Maior teve início há cerca de cinco anos. A Som Maior fornece aos seus parceiros revendedores produtos e suporte no seu idioma e moeda. Além disso, a Som Maior tem sido crucial para a implantação da Luxul no Brasil ao proporcionar um valioso tempo de resposta aos revendedores. Nossa expectativa a respeito do relacionamento com a Som Maior é com a continuidade

na promoção da Luxul, crescimento da presença da marca Luxul no Brasil, fornecimento aos clientes comuns dos revendedores de um ótimo valor e suporte e ter produtos disponíveis para entrega imediata aos clientes.

### Qual a sua visão sobre o mercado latino americano como um todo e sobre o mercado brasileiro mais especificamente? Qual a importância desse mercado para a Luxul no curto, médio e longo prazo?

A América Latina e o Caribe são mercados tão importantes para a Luxul que designamos ao nosso parceiro de Representação do Fabricante, a Polaria Control, o gerenciamento de toda a região. Acreditamos que há oportunidades significativas de crescimento para a Luxul nesses mercados, especialmente agora que uma transferência mais rápida de informações eletrônicas está crescendo em algumas regiões menos desenvolvidas. Acreditamos que se continuarmos a contar com Parceiros Regionais de Distribuição como a Som Maior para fornecer acesso local aos produtos Luxul para os revendedores, podemos esperar efetivamente o crescimento da marca em regiões como o Brasil. Em outros países, como Colômbia, Equador, México e Guatemala, temos tido um crescimento significativo em produtos devido à abertura de Distribuidores de Valor Agregado semelhantes à Som Maior, com um desempenho de primeira classe, indicadores e liderança em sua classe em termos de valor. <#>



Wireless Controller Kit XWS-2510

Fotos Divulgação



UM TOQUE. TODA EMOÇÃO.



Áudio



Vídeo



Automação

# G3 FANTONI

HOME CINEMA - AUTOMAÇÃO

# Golden Ears

por Luis Assib Zattar



Nessa seleção incluímos algumas das nossas melhores escolhas para demonstração dos nossos sistemas High-End, música de qualidade com qualidade de gravação excepcional.



## Som Maior Songbook Erudito

Som Maior's Playlist on Spotify



Abra o Spotify e, na parte inferior do aplicativo, clique em "Buscar". No Campo de busca, na parte superior, clique na caixa de texto. Agora é só clicar no ícone da "Câmera" para fazer a leitura do código acima e apreciar esta Playlist.



## Som Maior Songbook Jazz

Som Maior's Playlist on Spotify



Abra o Spotify e, na parte inferior do aplicativo, clique em "Buscar". No Campo de busca, na parte superior, clique na caixa de texto. Agora é só clicar no ícone da "Câmera" para fazer a leitura do código acima e apreciar esta Playlist.



## Som Maior Songbook Pop/Rock

Som Maior's Playlist on Spotify



Abra o Spotify e, na parte inferior do aplicativo, clique em "Buscar". No Campo de busca, na parte superior, clique na caixa de texto. Agora é só clicar no ícone da "Câmera" para fazer a leitura do código acima e apreciar esta Playlist.



# AUDIOLAB

AUTOMAÇÃO E HOME THEATER

## A POTÊNCIA E A QUALIDADE PARA VOCÊ APROVEITAR OS SEUS MELHORES MOMENTOS.

A sua música ou filme favorito podem se tornar ainda melhores com caixas de som que entregam a mais perfeita qualidade sonora. Descubra ritmos e notas que antes nunca tinha percebido e sinta-se em um show ou em um cinema dentro da sua casa.

Só na AudioLab você encontra os melhores equipamentos do mercado para concretizar o seu tão sonhado projeto de áudio, vídeo e automação residencial.

Entre em contato conosco e teremos grande prazer em atendê-lo.



# AUDIOLAB

AUTOMAÇÃO E HOME THEATER

Al. Maracatins, 1217 cj 813 - São Paulo - SP

Tel: (11) 3192.2637 / (11) 95301.1522

E-mail: [contato@audiolab.com.br](mailto:contato@audiolab.com.br)

[audiolab.com.br](http://audiolab.com.br)

instagram e facebook:

[@audiolab\\_oficial](https://www.instagram.com/audiolab_oficial)



# HEITOR VILLA-LOBOS

UM DOS MAIS IMPORTANTES COMPOSITORES DA MÚSICA CLÁSSICA BRASILEIRA E SUL AMERICANA.

Heitor Villa-Lobos com certeza foi um dos grandes responsáveis por tornar a música brasileira conhecida mundialmente. Nas suas obras, que totalizaram mais de mil composições ao longo da sua vida, utilizava o folclore brasileiro e as nuances das culturas regionais para enaltecer as virtudes e as glórias da sua pátria amada. É considerado um dos maiores compositores das Américas e o compositor sul-americano mais conhecido de todos os tempos. Além de compositor, foi também maestro, violoncelista, pianista e violinista. O seu dia de nascimento, 5 de março, é celebrado no Brasil como o “Dia Nacional da Música Clássica”. A vida e a obra do compositor são retratadas e preservadas no Museu Villa-Lobos, localizado no bairro do Botafogo, no Rio de Janeiro. O museu é uma instituição pública federal, vinculada ao Instituto Brasileiro de Museus. Ele foi criado em 1960 graças à iniciativa da viúva do compositor, Arminda Neves d’Almeida, a partir de um decreto assinado pelo então Presidente da República, Juscelino Kubitschek.



Foto Divulgação



Heitor Villa-Lobos nasceu em março de 1887 no bairro das Laranjeiras, na maravilhosa cidade do Rio de Janeiro. O seu pai, Raul Villa-Lobos, era diretor da biblioteca do senado e músico amador. A sua mãe, Noêmia Monteiro, era dona de casa. Foram eles os grandes incentivadores dos estudos e da carreira musical de Villa-Lobos. Aprendeu, com seu pai, a tocar violão e violoncelo. Sempre foi autodidata e precoce. Aos seis anos de idade já compôs a sua primeira peça para violão. Aos oito anos começou a se interessar por Bach e por músicas com ritmos populares. Sua tia, Leopoldina Villa-Lobos do Amaral, pianista, foi quem lhe apresentou a obra de Bach, que se tornou uma referência musical por toda a sua vida. Foi ela também quem lhe ensinou a tocar piano. Nessa mesma época, Villa-Lobos teve também o seu primeiro contato com os ritmos nordestinos, influenciado pelo pai, que frequentava constantemente os saraus na casa do amigo Alberto Brandão, onde se reuniam diversos



Imagem Museu Villa-Lobos

Nova Iork, 1957, após receber da prefeitura o título de cidadão local.

músicos e poetas do Nordeste. Logo em seguida, também teve contato com a música sertaneja no interior de Minas Gerais, pois sua família se mudou temporariamente para essa região. Essa grande variedade de influências musicais na sua infância foram fundamentais para construir a base do seu inigualável estilo musical clássico.

Seu pai, seu grande influenciador musical, faleceu quando Heitor Villa-Lobos tinha apenas doze anos de idade. Para ajudar no sustento da família, começa a tocar violão e violoncelo na noite e a se tornar amigo de grandes músicos de grupos de choro da época, tais como Sátilo Bilhar, João Pernambuco, Ernesto Nazareth, entre outros. Em 1905 ele inicia um ciclo de viagens pelo Brasil, que incluiu o Nordeste e a Amazônia, tendo contato direto com a riqueza do folclore dessas regiões. Alguns anos depois, em 1913, inicia a sua produção musical com algumas importantes composições: “Suíte Floral para Piano (1914)”, “Danças Africanas (1914)”, “Uirapuru (1917)”, “Canto do Cisne Negro para Piano e Violoncelo (1917)” e “Amazonas (1917)”. Era muito criticado nessa época porque as suas obras foram consideradas muito inovadoras. Em 1922, participa da Semana da Arte Moderna em São Paulo apresentando diversas obras, entre elas as “Danças Características Africanas”. Foi muito vaiado, mas essa participação marcou o início da sua carreira musical internacional em função da combinação dos ritmos folclóricos com a música erudita. Entre 1923 e 1927 fez diversas viagens à Europa, apresentando suas composições em recitais e regendo diversas orquestras nas principais capitais europeias.



Cédula de 500 Cruzados, lançada em 1986. Ela apresenta a efígie de Heitor Villa-Lobos em um dos lados. No outro lado o Maestro em posição de regência e sua célebre frase: “Considero minhas obras como cartas que escrevi à posteridade sem esperar resposta”



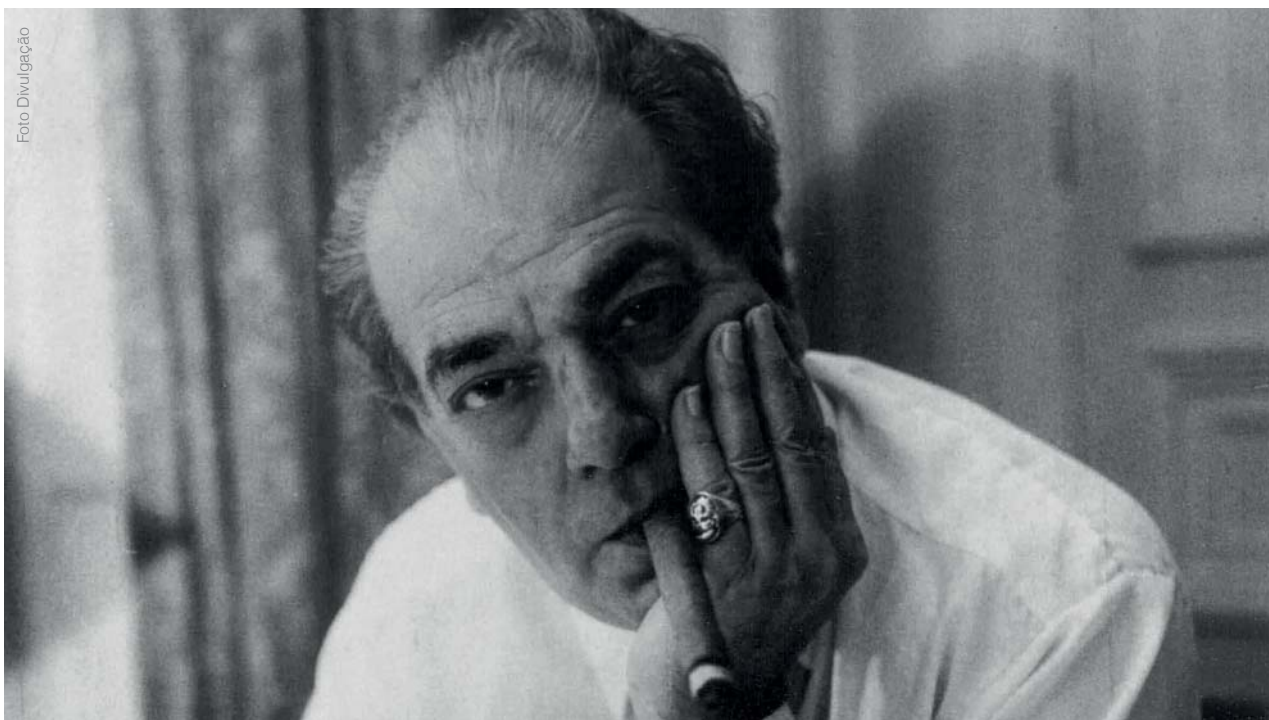


A época de maior produtividade musical de Heitor Villa-Lobos foi na década de 30, quando deu início à composição da série das nove “Bachianas Brasileiras”, encerrada em 1945. Nessa série houve a fusão da musicalidade folclórica brasileira com o estilo clássico de Bach. São trechos famosos das “Bachianas Brasileiras” a Tocata (O Trenzinho do Caipira), quarto movimento da nº 2; a Ária (Cantilena), que abre a de nº 5; o Coral (O Canto do Sertão) e

a Dança (Miudinho), ambos na nº 4. O “Trenzinho do Caipira” foi criada enquanto Villa-Lobos excursionava pelo interior paulista. A obra se caracteriza por imitar o movimento e ruídos de uma locomotiva a vapor com os instrumentos da orquestra.

O compositor também teve uma importante participação no ensino da música no Brasil durante a ditadura do Estado Novo (1937-1945). Foi Secretário de Educação Musical e

organizou diversas apresentações de canto orfeônico reunindo estudantes em estádios de futebol. Em 1944, a convite do maestro Werner Janssen, realiza uma turnê pelos Estados Unidos, onde as suas obras foram executadas nos mais prestigiados teatros. Heitor Villa Lobos também fundou (1945) e foi o primeiro presidente da Academia Brasileira de Música e era membro da Academia de Belas Artes de Nova Iorque.



## PRINCIPAIS COMPOSIÇÕES DE HEITOR VILLA-LOBOS

### MÚSICA ORQUESTRAL

- › Doze sinfonias (1916–1957)
- › Uirapuru (1917)
- › Amazonas (1917)
- › Choros
  - nº 6 (1926)
  - nº 8 (1925)
  - nº 9 (1929)
  - nº 10 - *Rasga o Coração*
  - nº 11 (1928)
  - nº 12 (1929)
- › Bachianas brasileiras
  - nº 1 (1930) para 12 violoncelos
  - nº 2 (1930) para orquestra
  - nº 3 para piano e orquestra (1938)
  - nº 4 (1936) para piano ou para orquestra
  - nº 5 (1938–1945) para soprano e 8 violoncelos
  - nº 6 (1938) para flauta e fagote
  - nº 7 (1942) para orquestra
  - nº 8 (1944)
  - nº 9 (1945) para orquestra e choro
- › Erosão (1950)
- › Odisseia de uma Raça (1953)
- › Gênese (1954)
- › Emperor Jones (1956)
- › Momo Precoce para piano e orquestra (1929)
- › Cinco concertos para piano e orquestra (1945/48/57/54/54)
- › Martírio dos Insetos para violino e orquestra (1925)
- › Dois concertos para violoncelo e orquestra (1913, 1955)
- › Concerto para Violino e Orquestra (1951)
- › Concerto para Violão e pequena orquestra (1951)
- › Concerto para Harpa e Orquestra (1953)
- › Concerto para Harmônica e Orquestra (1953)
- › Ciranda das Sete Notas para fagote e orquestra (1953)
- › Fantasia para Violoncelo e Orquestra (1945)
- › Concerto grosso (1958)

### PIANO

- › Danças Características Africanas (1914)
- › Prole do Bebê nº 1 (1918)
- › Prole do Bebê nº 2 (1921)
- › Lenda do Caboclo (1920)
- › Caixinha de Música Quebrada
- › Rudepoema (1926)
- › Choro nº 5 (1926)
- › Cirandas (1929)
- › Saudades das Selvas Brasileiras (1927)
- › Valsa da Dor (1930)
- › Ciclo Brasileiro (1936)
- › As Três Marias (1939)
- › Hommage à Chopin (1949)

### MÚSICA DE CÂMARA

- › Dezessete quartetos de cordas (1915–1957)
- › Três trios para piano, violino e violoncelo
- › Sexteto Místico (1917)
- › Quarteto Simbólico (1921)
- › Trio para oboé, clarinete e fagote (1921)
- › Noneto (1923)
- › Quarteto de sopros (1928)
- › Quinteto em Forma de Choros (1928)
- › Bachiana nº 1 para conjunto de violoncelos (1930)
- › Bachiana nº 6 para flauta e fagote (1938)
- › Trio de cordas (1945)
- › Duo para violino e viola (1946)
- › Assobio a Jato (1950)
- › Fantasia Concertante (1953)
- › Duo para oboé e fagote (1957)
- › Quinteto instrumental (1957)

### VIOLÃO

- › Choro nº 1 (1924)
- › Doze Estudos (1924–1929)
- › Cinco Prelúdios (1940)
- › Suíte Popular Brasileira (cinco peças) (1908–1912 e 1923)

### MÚSICA VOCAL

- › Canções típicas brasileiras (1919)
- › Guia Prático (1938)
- › Serestas (1925)
- › Bachiana nº 5 (1938–1945) para soprano e oito violoncelos
- › A Floresta do Amazonas (1958)
- › Modinhas e canções (1933–1942)
- › Poema de Itabira (1942)


### MÚSICA CORAL

- › Vida Pura, oratório (1919)
- › Descobrimento do Brasil, quatro suítes (1937)
- › Missa de São Sebastião (1937)
- › Bendita Sabedoria (1958)
- › Magnificat (1958)

### MÚSICA DRAMÁTICA

- › Izaht, ópera (1912/18)
- › Magdalena, opereta (1947)
- › Yerma, ópera (1956)
- › A Menina das Nuvens, ópera bufa (1958)
- › Aglaia,
- › Jesus
- › Zoé
- › Malazarte

### TRILHA SONORA PARA OS FILMES

- › O Descobrimento do Brasil, de Humberto Mauro (1936)
- › Green Mansions (A Flor que Não Morreu), Metro (1959) 

tecai.com.br

alta

fidelidade



TECAI

Showroom e atendimento premium para ser sua loja definitiva em áudio, vídeo e automação hi-end.

031 3141-1000 / Av. Álvares Cabral, 975 - Lourdes - Belo Horizonte / MG



## RIFF

O riff pode ser definido como uma sequência de notas, acordes e intervalos que se repetem dentro de uma música, formando sua base. É aquele trecho instrumental que “cantamos”, mesmo que não tenha uma simples palavra. Embora a Banda de Pífanos de Caruaru possa executar vários riffs em suas canções, consideramos que eles sejam compostos para linhas de guitarra elétrica (ou baixo), especialmente em jazz, blues e rock.



Tecnicamente não quer dizer que a música pop não tenha riffs, eles existem, mas é no rock que essa estrutura se tornou parte da cultura musical. Podemos dizer que existem riffs no rock; nos demais estilos são linhas de harmonia. Pretendo fazer um breve apanhado dos mais icônicos riffs já prensados em vinil, pois era a tecnologia predominante quando foram criados. Já aconselho ler essa coluna com alguma ferramenta que permita ouvir trechos de músicas, como YouTube ou Spotify, ou ouvir seus LP's e CD's (para seres jurássicos como eu).

Antes que alguém comece a espinafra a coluna, assumo que estabeleci uma nota de corte para esta lista. Deixei de fora alguns grupos que, embora de suma importância para a história do rock, possuem músicas fortemente baseadas nos vocais. São os casos de The Doors, U2, Aerosmith e The Who. Também optei por excluir duas bandas irmãs (na minha opinião) embora de estilos diferentes. Pink Floyd (apesar da segunda parte de “Another Brick in the Wall”) e Iron Maiden (idem para “2 Minutes to Midnight”) são mais famosas por suas pequenas opus do que pelas assinaturas de seus riffs.

Nada mais justo do que começar por quem redefiniu a forma de tocar guitarra no rock. Jimi Hendrix desenhou a planta baixa que todo guitarrista seguiu para construir suas canções. É bastante comum ouvir trechos de suas músicas sampleados no rap/hip-hop, onde destaco “Voodoo Child” e “Foxy Lady” (desta última, vale ouvir “Freedom of Speech” do rapper Ice-T). Outro riff seminal é “Wild Thing” que, quando executada ao vivo, servia de trilha sonora para a destruição de sua guitarra. “Purple Haze” merece destaque também pela confusão que causou no puritanismo da época. Apesar de cantar “excuse me while I kiss the sky”, muita gente quis entender “excuse me while I kiss this guy”.

A melhor e maior banda da história do rock possui grande parte de seus hits baseados em fortes harmonias vocais, especialmente em sua primeira fase. Os Beatles, apesar da genialidade da dupla Lennon e McCartney,

tinha no guitarrista George Harrison a fonte de seus riffs. Não dá para desconsiderar a singeleza dos licks de “In My Life” e “Something”, esta última considerada por Frank Sinatra como a maior canção de amor já escrita. “Day Tripper”, além de marcante, teve várias versões, como o hard rock do Whitesnake (com o curioso uso de uma “voice box”). Prova da singularidade da banda é o riff de baixo de “Come Together”, sampleado até hoje pela música pop. “While My Guitar Gently Weeps”, composta por Harrison, tem a participação do então amigo

Eric Clapton, que viria a tomar a esposa de George, Pattie Boyd.

Aproveitando o gancho, Eric Clapton era chamado de deus por seus admiradores da época de suas bandas Yardbirds, Cream (com o super riff de “Sunshine of Your Love”), Bluesbreakers, Derek & The Dominos (“Layla” foi escrita para Pattie Boyd, citada acima) e Blind Faith. Contudo, foi em sua carreira solo que surgiu seu riff mais marcante, “Cocaine”. Composta pelo compositor folk J.J. Cale, de quem Clapton gravaria outras canções, é certamente top 3 dos riffs históricos do rock (em minha opinião faz companhia a “Smoke On the Water” do Deep Purple e “Satisfaction” dos Stones).

Um dos mais reconhecidos riffs da história precisou ser resgatado de um sonho de Keith Richards para ver a luz do dia. O guitarrista dos Rolling Stones dormia em um hotel durante sua primeira tour nos anos 60, quando acordou de súbito com uma harmonia que fez questão de registrar em seu gravador de fita, que sempre trazia consigo. Apenas alguns dias depois foi ouvir a fita, quando descobriu a sequência de notas de “Satisfaction” (esquecera que havia gravado) seguida de vários minutos de seu próprio ronco. Os britânicos do Slade parecem ter ouvido a mesma fita quando gravaram “Lock Up Your Daughters”. A convivência dos Stones com mulheres de vida “avairada” também gerou ótimos riffs em “Honky Tonk Women”, “Brown Sugar” e “Bitch”. Embora de letra incompreensível, “Jumpin’ Jack Flash” é outro ícone, acompanhada de “Start Me Up”, lendária abertura de seus shows, que terá uma breve citação na sequência da coluna.

Impossível deixar de fora o hino de uma geração (e dos motociclistas em geral), “Born to Be Wild” do Steppenwolf, trilha do filme “Easy Rider” de 1969. Saiu recentemente uma peça publicitária da Mercedes, com o ator do filme Henry Fonda, onde uma jukebox num bar de motociclistas de Harley Davidson tinha uma dúzia de opções de músicas, onde todas eram essa mesma. Ainda

num nicho específico, o rock do sul dos Estados Unidos, é importante citar “Sweet Home Alabama” do Lynyrd Skynyrd, banda com um histórico de tragédias e que introduz essa música com uma chamada para “a hora do Sul se erguer de novo”.

O trio de ferro do hard rock tem riffs memoráveis. O Led Zeppelin segue seu mestre Jimmy Page em “Whole Lotta Love” (super estendida em versões ao vivo), “Heartbreaker” e a tríade do quarto álbum “Rock and Roll”, “Black Dog” e “Stairway to Heaven”. Sobre a última, o filme “Wayne’s World” tem uma cena numa loja de música onde um cliente começa a dedilhar sua introdução e é interrompido pelo gerente, que aponta uma placa de “Proibido Stairway to Heaven”. O Black Sabbath, do guitarrista Tony Iommi, gerou “War Pigs” (um libelo pacifista), “Paranoid” (composta em poucos minutos para “encher o LP”), “Heaven and Hell” (já com o vocal de Ronnie James Dio no lugar de highlander Ozzy Osbourne) e “Iron Man”. Foi emocionante ver e ouvir Iommi em Porto Alegre em 2013, em pleno tratamento de um câncer durante a tour (viajava com um enfermeiro), rasgando o riff desta última, demonstrando ser o verdadeiro “Homem de Ferro”. O Deep Purple, do riffmaster Ritchie Blackmore, produziu “Woman from Tokyo”, “Black Night” (cujo riff é “cantado” pelo público nos shows) e “Burn” (com o vocalista David Coverdale, pré-Whitesnake, no lugar de Ian Gillan), mas sua pedra angular é “Smoke On The Water”. Composta de última hora para o álbum “Machine Head”, conta a história de um incêndio real que atrapalhou a gravação do disco e é, possivelmente, o riff mais tocado da história do rock, por iniciantes a mestres do instrumento.

O AC/DC dos irmãos Malcolm e Angus Young, escoceses que se criaram na Austrália, tem suas músicas muito fortemente calcadas em riffs poderosos, quando podemos destacar “T.N.T.”, “Whole Lotta Rosie”, “Highway to Hell” (essas com o vocalista Bon Scott), “Back in Black” (gravada pelo atual vocalista Brian Johnson em homenagem à morte de Bon) e “Thunderstruck”. O efeito catártico dos riffs do AC/DC em suas plateias pode ser medido vendo o show “Live at River Plate”, disponível em vários formatos. O rock espetáculo do Kiss provou que vai muito além de sua chocante imagem em clássicos como “Cold Gin” (escrita no metrô de New York num inverno do início dos anos 70), “Black Diamond” (visão de vida de uma prostituta, inspirada em “Brown Sugar” dos Stones), “Detroit Rock City” (que narra um acidente de carro que matou um fã da banda e que tem seu solo “cantado” pela plateia dos shows) e “God of Thunder”. Fã da banda que sou, o riff desta última foi pintado em partitura na parede do quarto de meu filho.

Apesar de ter boa parte das composições baseadas nos dotes operísticos do genial vocalista Freddie Mercury, o Queen tem riffs da guitarra marcante do PHD em Astronomia Brian May em “Hammer to Fall” e “One Vision”. Curiosamente a banda tem faixas com riffs marcantes do baixo de John Deacon em “Another One Bites the Dust” e “Under Pressure” (parceria da banda com o camaleão David Bowie). Contemporâneo, The Clash tem “Should I Stay or Should I Go” como item obrigatório

em quase todas as bandas de covers que animam rock clubs, barzinhos e festas em geral.

Eddie Van Halen, outro que redefiniu a forma de tocar guitarra na banda que leva seu sobrenome, criou gemas como “Ain’t Talkin’ ‘Bout Love” e “Panama”, ambas com seu tapping como assinatura. Slash, guitar hero dos Guns N’ Roses, produziu o riff melódico de “Sweet Child o’ Mine” que dominou as rádios no final dos anos 80. Ambos os guitarristas citados nesse parágrafo colaboraram com o rei do pop Michael Jackson. Eddie tocou em “Beat It” do multiplatinado álbum “Thriller” e Slash emprestou suas cordas para “Black or White”, cujo clip gerou tremenda repercussão em sua época. Os anos 80 ainda ouviram dois riffs que fizeram história com duas bandas não necessariamente ligadas com essa estrutura musical. O progressivo Yes gravou “Owner of a Lonely Heart” (super sucesso no primeiro Rock in Rio de 1985) e o Dire Straits arrombou as paradas com “Money for Nothing”, riff tocado ao estilo do guitarrista Mark Knopfler, sem palheta.

Os anos 90 começaram com o grande sucesso do informalmente nominado “The Black Album” do Metallica e os riffs da dupla James Hetfield e Kirk Hammet em “Enter Sandman” (a mais pesada canção de ninar de todos os tempos), “Sad But True” (sampleada por Kid Rock, dentre outros), The Unforgiven (que teve mais duas sequências em álbuns posteriores) e “Nothing Else Matters” (power ballad que dominou as rádios e a MTV). Impossível não mencionar outro hino geracional, “Smells Like Teen Spirit” do Nirvana, em seu mítico disco “Nevermind”. Uma introdução com a guitarra de Kurt Cobain com pouca distorção, mas tocada furiosamente, explode num riff descontrolado que alterna com dedilhados. Combinava com a instabilidade mental de Cobain que teve um trágico final.

Vou encerrando essa coluna com a curiosa menção de “Down with the Ship” do álbum “Here Comes Trouble” do grupo Scatterbrain. Usa o riff de “Voodoo Child” de Jimi Hendrix como base para tocar vários riffs do rock, a maioria aqui citados. Não posso deixar passar o ótimo álbum “Electric” do The Cult que tem dois riffs do guitarrista Billy Duffy que são um “excesso de homenagem”. A primeira faixa, “Wild Flower”, foi sequestrada de “Rock ‘N’ Roll Singer”, obscura faixa do AC/DC da época de Bon Scott. O hit do disco, “Love Removal Machine”, tem o riff copiado de “Start Me Up” dos Rolling Stones, com a única explicação de ter sido lançado pela gravadora britânica Beggars Banquet que, apesar de igual nome de álbum, não é de propriedade dos Stones. Claro que a cópia pertence ao rock desde que Chuck Berry pegou sua primeira guitarra, mas às vezes é demais.

Essa coluna teve origem numa troca de mensagens de Whatsapp entre Luis Zattar, fundador da Som Maior, e eu durante a quarentena da covid-19, pela qual espero que todos tenham atravessado com o mínimo de perdas possível. Caso alguma perda tenha sido significativa, que se tenha a esperança de um mundo mais consciente e mais humano. ✍



# SAN THIAGO

R E S I D E N C I A L

## R E S I D Ê N C I A S

APENAS  
**12 UNIDADES**  
QUE SE ELEVAM  
DO SOLO COM  
TOTAL PRIVACIDADE  
E SINGULAR  
AMPLITUDE

---

545m<sup>2</sup>  
privativos

---

8 vagas  
de garagem





S U S P E N S A S

saccaro®

PIERO  
LUXURY  
PROPERTY

m<sup>2</sup>

som<sup>maior</sup>  
LUXURY REAL ESTATE

DAXO

# HOMESSET AMBIENTES INTELIGENTES

O MELHOR DO UNIVERSO HIGH-END NA  
CAPITAL MARANHENSE.

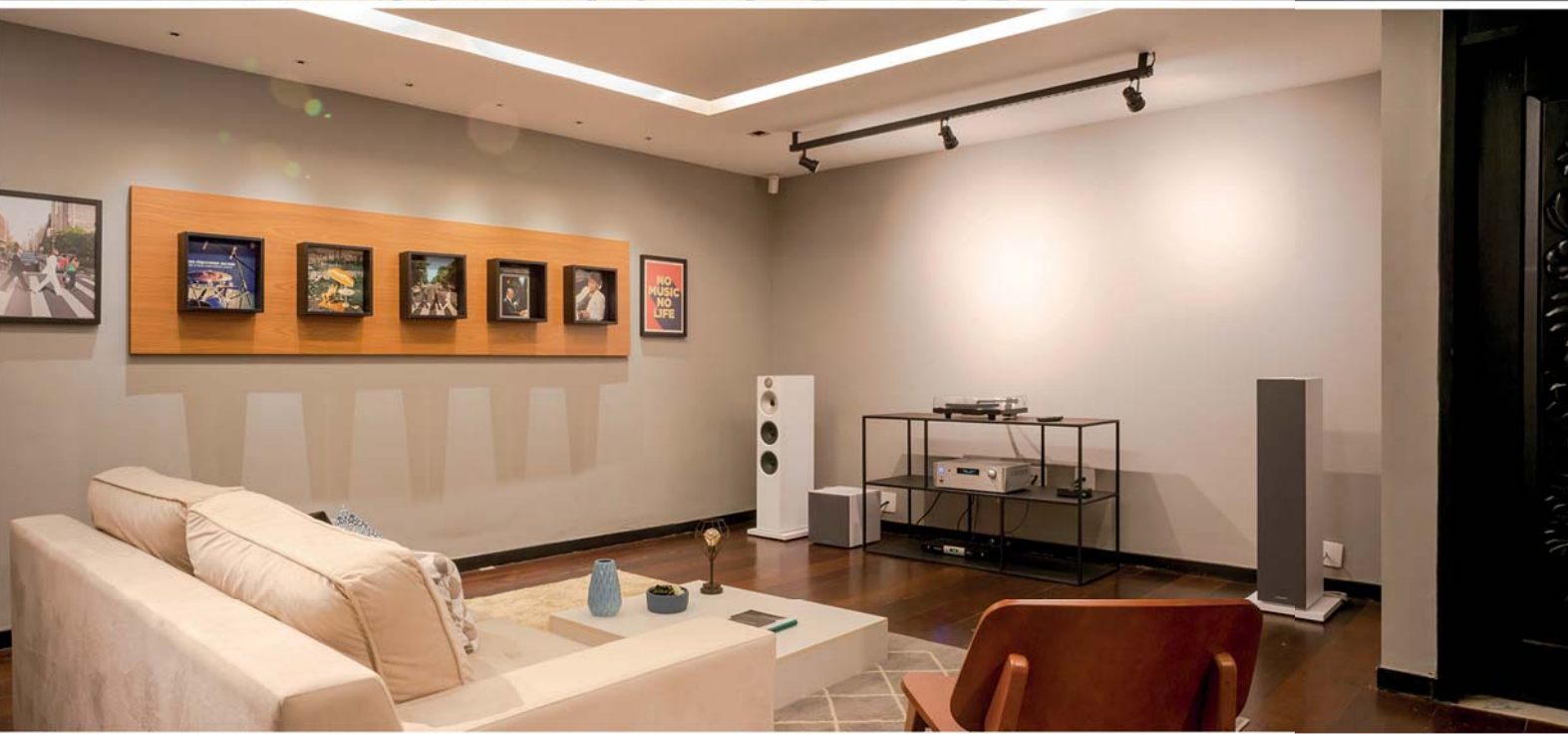
A Homeset, revenda oficial da Som Maior, está localizada na cidade de São Luís, capital do estado do Maranhão. É, curiosamente, a única cidade brasileira que foi fundada por franceses, mais precisamente no dia 8 de setembro de 1612. A empresa surgiu no ano de 2017, fundada por Diogo Nina, engenheiro de controle e automação, que tinha como objetivo levar ao mercado maranhense o que, na época, existia de melhor em termos de produtos e tecnologia para automação residencial e corporativa. Com o passar do tempo, Diogo e a sua equipe de trabalho conheceram e se apaixonaram também pelo segmento de áudio e vídeo high-end e perceberam a real importância da empresa se especializar também nesse mercado, para conseguir atender plenamente as necessidades e os desejos dos seus clientes. De acordo com Diogo “os desafios iniciais da Homeset foram inúmeros. Investimento financeiro em um showroom com produtos da mais alta qualidade, treinamentos e capacitações da equipe técnica e gerencial (sempre bem distantes de nossa região), a compreensão correta das particularidades do mercado local, entre outros”.







Fotos Divulgação







Diogo Nina, fundador da Homeset

A parceria da Homeset com a Som Maior surgiu como resultado da busca da empresa no mercado por soluções high-end no segmento de áudio e vídeo. “Compreendemos que a automação precisa sempre caminhar junto com o áudio e o vídeo e que o nosso papel, como empresa especializada, é fornecer aos nossos clientes a experiência mais completa e extraordinária possível, utilizando o que existe de melhor no mercado. Nesse sentido, a parceria com a Som Maior foi o resultado natural dessa nossa busca. Com absoluta certeza, a Som Maior é a maior referência nesse segmento de produtos de áudio e vídeo high-end no Brasil e na América Latina”, ressalta Diogo.

O trabalho da Homeset sempre começa no desenvolvimento de um excelente projeto, que é pensado e elaborado para superar todas as expectativas dos seus clientes. A empresa foca em clientes que buscam alta qualidade, alta fidelidade e alta performance dos sistemas. Para isso sempre utiliza os melhores equipamentos das marcas líderes em seus nichos de atuação, seja em automação, áudio e/ou vídeo high-end.

Os valores da Homeset são a integridade, a honestidade e a qualidade. “Oferecemos sempre a solução mais adequada ao ambiente particular de cada cliente, sempre utilizando produtos de qualidade comprovada no mercado. Nosso compromisso em entregar um sistema de alta qualidade é prioridade, para que o cliente tenha total satisfação no uso diário de nossas soluções”, enfatiza Diogo.

O foco atual da empresa é o nicho de automação e home theater residencial. A Homeset fornece receivers, subwoofers, caixas acústicas, projetores, telas, lisos, flaps e sonorização ambiente, entre outros equipamentos. Na área de automação, os sistemas podem controlar iluminação, televisões, ar- condicionados, cortinas e muito mais. Para Diogo, o mercado high-end no Brasil é formado por um público muito exigente, que busca o que existe de melhor para a sua residência. Em especial nesse momento pós-pandemia, as pessoas estão cada vez mais buscando investir em suas casas, que deixaram de ser apenas um lugar para dormir. Muitas pessoas estão trabalhando em home office e investindo também as suas horas de lazer em casa, o que as faz perceber mais claramente a real importância de um bom sistema de home theater e uma casa 100% automatizada.

“Nossa visão de futuro envolve a expansão da empresa e a abertura de novos showrooms, mantendo sempre a qualidade e atenção que dedicamos a cada projeto, compreendendo que estamos com o sonho de uma família em nossas mãos”, finaliza Diogo.



Fachada do Showroom Homeset em São Luiz - MA

HOMESET  
Av. dos Sambaquis, QD 14 - N° 06 – São Luiz - MA  
Telefone: (98) 99165-2661  
diogo@homeset.com.br

[www.homeset.com.br](http://www.homeset.com.br)

# Eurobike

Especialista em veículos premium.



Créditos da Imagem: Fotógrafa Fernanda Freixosa



# HOME OFFICE COM MUITA TECNOLOGIA

OS NOVOS HÁBITOS QUE SURGIRAM  
EM 2020.

O ano de 2020 com certeza será marcado na história como um período de grandes desafios e mudanças forçadas de comportamento das pessoas em função da pandemia mundial da Covid-19. O isolamento social obrigou as pessoas, de uma hora para outra, a permanecerem muito mais tempo nos seus lares e alterou completamente a rotina da grande maioria. As atividades profissionais tiveram que começar a ser realizadas em casa utilizando os recursos disponíveis. O lazer, o entretenimento, seguiram no mesmo caminho. Sem cinemas abertos, sem eventos como shows e teatros, com shoppings e restaurantes fechados, as atividades de lazer das pessoas passaram obrigatoriamente a terem que ser feitas também em casa.

Essas mudanças geraram impactos profundos no comportamento das pessoas e na sua interação com os seus diversos “ambientes”. Recente estudo da FIA (Fundação Instituto de Administração) mostrou que, no Brasil, o home office foi adotado por 46% das empresas durante o período da pandemia. Desse percentual, 67% relataram algum tipo de dificuldade no seu processo de implementação. Os principais obstáculos apontados foram a falta de familiaridade com as ferramentas de comunicação, de conhecimento de ambientes virtuais e de estrutura tecnológica para realizar o trabalho remotamente.

Se essa mudança veio para ficar, ainda é cedo para afirmarmos assertivamente. Mas o fato é que mudanças aconteceram; forçadas, mas aconteceram. O estudo mostrou que, apesar das dificuldades, 50% das empresas brasileiras disseram que a experiência com o home office superou as expectativas e 44% afirmaram que o resultado ficou dentro do esperado. No entanto, pouco mais de um terço (36%) disseram que não pretendem manter o trabalho à distância após o fim da pandemia. Um percentual semelhante (34%) tem a intenção de continuar com o home office para até 25% do quadro. O restante (29%) quer manter o home office para pelo menos 50% do quadro ou até todos os funcionários.

O fato é que a tecnologia acabou aproximando as pessoas de uma forma completamente diferente da usual e cada vez mais elas estão investindo em melhorar a infraestrutura tecnológica das suas casas, seja para atividades profissionais e de lazer ou para interação com amigos e familiares. Nesse contexto, a equipe da Som Maior separou uma lista de equipamentos das marcas que representa e distribui com exclusividade no Brasil, que visam, acima de tudo, a proporcionar um salto de qualidade para que as pessoas possam realizar as suas atividades profissionais com muito mais agilidade, qualidade e prazer, além de aproveitar melhor os momentos de lazer e diversão em família.







## REDE DE DADOS WI-FI

O kit WS80 proporciona ao seu home office uma excelente cobertura Wi-Fi com maior alcance, estabilidade e taxa de transferência e uma eficiente redução de interferências. Ele é formado pelo roteador XWR-1200 e pelo access point XAP-810, ambos de banda dupla. Com eles e um serviço de Internet de alta velocidade você terá muito mais produtividade e regularidade em seu trabalho.



## CAIXAS ACÚSTICAS ATIVAS COM FUNÇÃO STREAMING

- › Formation Wedge da Bowers & Wilkins;
- › Pulse Mini 2i da Bluesound.

Caixas acústicas ativas (com amplificação interna) com funcionamento sem fio e capacidade de acesso a serviços musicais, como os da Deezer, Tidal e Spotify e de receber streamings de áudio de alta resolução via Bluetooth aptX HD a partir de smartphones, tablets, notebooks e computadores. Sua excepcional qualidade de áudio as coloca em um nível muito superior ao de outros produtos da categoria. Elas podem ser utilizadas isoladamente no seu home office ou na formação de um sistema multiroom outras caixas da Bluesound cobrindo vários ambientes de sua casa com um som não apenas potente, mas de excepcional qualidade. Na seção “Um Natal Perfeito com o Melhor do Universo High-End”, na página 50, são fornecidos mais detalhes a respeito desses dois produtos.



## STREAMERS

- › Node 2i da Bluesound;
- › MBX-PRE da Russound;
- › Cabos de interconexão da AudioQuest.

Os streamers Node 2i da Bluesound e MBX-PRE da Russound têm as mesmas características dos streamers/amplificadores Powernode 2i e MBX-AMP, exceto pela não existência de amplificação integrada, ou seja, precisam ser conectados a um amplificador ou receiver externo de diferentes modelos da NAD, Rotel ou Integra, por exemplo.



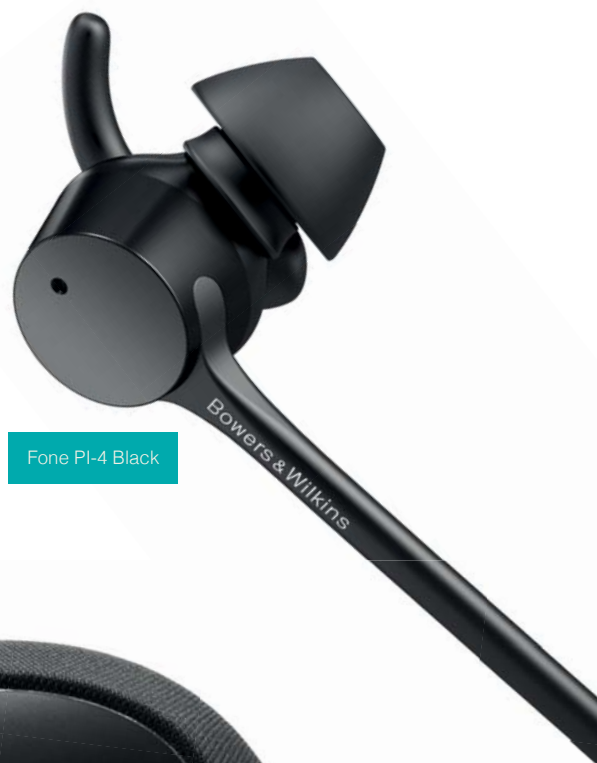
## FONES DE OUVIDO SEM FIO COM ISOLAMENTO DE RUÍDOS

› Modelos PI-4, PX, PX-5 e PX-7 da Bowers & Wilkins.

Fones de ouvido feitos especialmente para pessoas muito exigentes quando se trata de qualidade de som e de acabamento, características presentes em todos os produtos da Bowers & Wilkins. Eles utilizam a tecnologia sem fio Bluetooth aptX HD para a reprodução, via streamings, de áudio de alta resolução (48kHz/24 bits) e contam com um eficiente sistema de cancelamento de ruídos externos com três níveis selecionáveis de atuação. Você encontrará mais detalhes sobre esses fones na seção “Um Natal Perfeito com o Melhor do Universo High-End”, na página 50 e na edição nº 25 da revista.



PX-5 Blue



Fone PI-4 Black



Fone PX-7 Carbon Edition



## SISTEMAS ESTÉREO COM STREAMER

### OPÇÃO 1

- › Caixas acústicas 607 (black ou white) da Bowers & Wilkins;
- › Streamer / Amplificador Pownode 2i da Bluesound.

Para aqueles que desejam ter em seu home office uma opção de áudio com ainda maior potência e melhor desempenho geral do que os oferecidos pelas caixas acústicas ativas Formation Wedge e Pulse Mini 2i da Bluesound, nossa sugestão é a utilização do streamer/amplificador estéreo Pownode 2i da Bluesound e um par de caixas acústicas 607 da Bowers & Wilkins.



O Pownode 2i oferece 2 x 60W RMS de potência com amplificação HybridDigital para produzir um som limpo, envolvente e natural, além de ser um extraordinário streamer de áudio de alta resolução compatível com Bluetooth aptX HD e com AirPlay 2 da Apple e com acesso a serviços de música como Deezer, Tidal e Spotify, inclusive de alta resolução. Pode, ainda, ser integrado a uma ou mais caixas acústicas ativas e sem fio da Bluesound situadas em outros ambientes da casa para a formação de um sistema multiroom de elevado desempenho.

As caixas acústicas 607 da Bowers & Wilkins, do tipo bookshelf, são líderes absolutas de vendas em todo o mundo devido à sua extraordinária qualidade de áudio e relação custo/benefício. São modelos bass-reflex com tweeter de 1 polegada com duplo domo desacoplado e woofer/midrange com cone Continuum de 6 polegadas. Em conjunto com o Pownode 2i da Bluesound elas produzem um palco sonoro de grande profundidade e amplitude e com uma excelente riqueza de detalhes. Essas características ficam ainda mais evidentes com a utilização dos cabos de interconexão e para caixas acústicas da AudioQuest.



Fotos Divulgação

## OPÇÃO 2

- › Caixas acústicas M1 da Bowers & Wilkins;
- › Streamer/Amplificador MBX – AMP da Russound.

Esta segunda opção é indicada caso sua preferência seja por caixas acústicas mais compactas do que as 607 da Bowers & Wilkins.

O streamer/amplificador MBX-AMP é um produto da Russound, outra das marcas de prestígio internacional distribuídas pela Som Maior. Com potência de 2 x 50W RMS, ele se caracteriza por um som de verdadeira alta fidelidade, aliando potência a um grande realismo acústico. Como streamer, ele oferece acesso a serviços de música como Deezer, Tidal e Spotify, inclusive de alta resolução, e a bibliotecas musicais contidas em smartphones, tablets, notebooks e PCs graças à sua compatibilidade com Bluetooth aptX e com AirPlay 2 da Apple.

Quanto às caixas acústicas, além de compactas e exibirem um belo design, as M1 têm como sua maior garantia o fato de serem produtos da Bowers & Wilkins, fabricante de algumas das melhores caixas acústicas do mundo. Com apenas 25cm de altura, elas projetam um som equilibrado e de excelente nitidez produzido por um



tweeter de 1 polegada com domo de alumínio e woofer/midrange de 4 polegadas com cone de fibra de vidro tecida. Muito versáteis, elas podem ser usadas apoiadas sobre um móvel ou fixadas à parede através de suportes especiais (não fornecidos). E para extrair o máximo de qualidade do sistema assim formado, recomendamos o uso de cabos de interconexão e para caixas acústicas da AudioQuest. As caixas e os suporte estão disponíveis nas cores preto fosco e branco fosco. 🎧





Visite nossa nova loja na Isaac Póvoas e conheça o que há de melhor em áudio e vídeo.





VER, OUVIR E SENTIR.  
Life High End



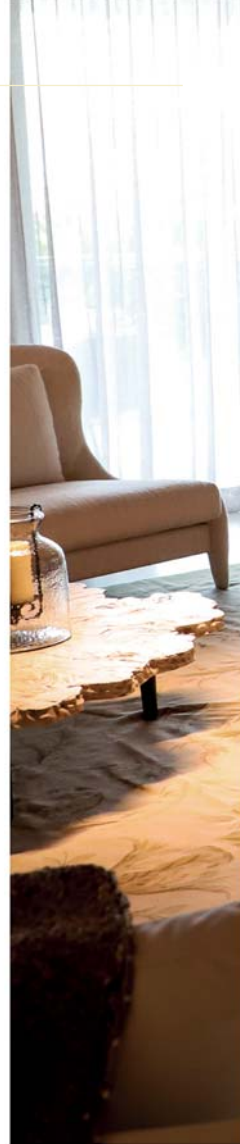
**Solução**   
Áudio e Vídeo High End

# SOM, IMAGEM E AUTOMAÇÃO DA MAIS ALTA CLASSE

UM SENSACIONAL PROJETO DE ÁUDIO, VÍDEO E AUTOMAÇÃO NO NOVO APARTAMENTO DE JUNIOR DURSKI, PROPRIETÁRIO DA REDE MADERO.

A Livemax, revenda da Som Maior localizada na cidade de Curitiba (PR), desenvolveu recentemente um sensacional projeto de áudio, vídeo e automação para o novo e exclusivo apartamento de Júnior Durski, proprietário do Madero, e sua esposa, a arquiteta Kethlen Durski, que foi a responsável pelo projeto arquitetônico. O apartamento tem 1.400m<sup>2</sup> de área útil (o maior da cidade) e Durski queria que todo o sistema fosse muito simples e fácil de utilizar. De acordo com Marcelo Fogaça, proprietário da Livemax, todo o projeto e instalação do sistema transcorreram de forma muito tranquila, sem nenhuma alteração na configuração dos equipamentos feita durante a sua instalação. Apesar do seu pouco interesse em tecnologia, Durski rapidamente entendeu a operação do inteligente sistema de automação residencial da Piero, que é muito fácil e intuitivo, e está extremamente satisfeito com a sua performance.

Entre os equipamentos instalados, todos de extrema qualidade, alguns deles foram centralizados em um rack em um local estratégico -a área de serviços - de modo a não interferirem sobre alguns dos nove espaços do apartamento: Living, Piscina, Varanda Gourmet, Espaço Gourmet, Copa, Adega, Academia, Jardim e Atelier. A sonorização desses espaços foi realizada com o uso de dois controladores/amplificadores MCA-88X da Russound. Também nessa área foi instalado o receiver RAP-1580 da Classé, usado na sonorização do Home Theater, e o streamer Node 21 da Bluesound, que permite acesso em todos esses nove ambientes a serviços de streaming de música em alta resolução, como os da Deezer, Tidal e Spotify, e a emissoras de rádio de todo o mundo, tudo comandado através do prático e intuitivo aplicativo BluOS.



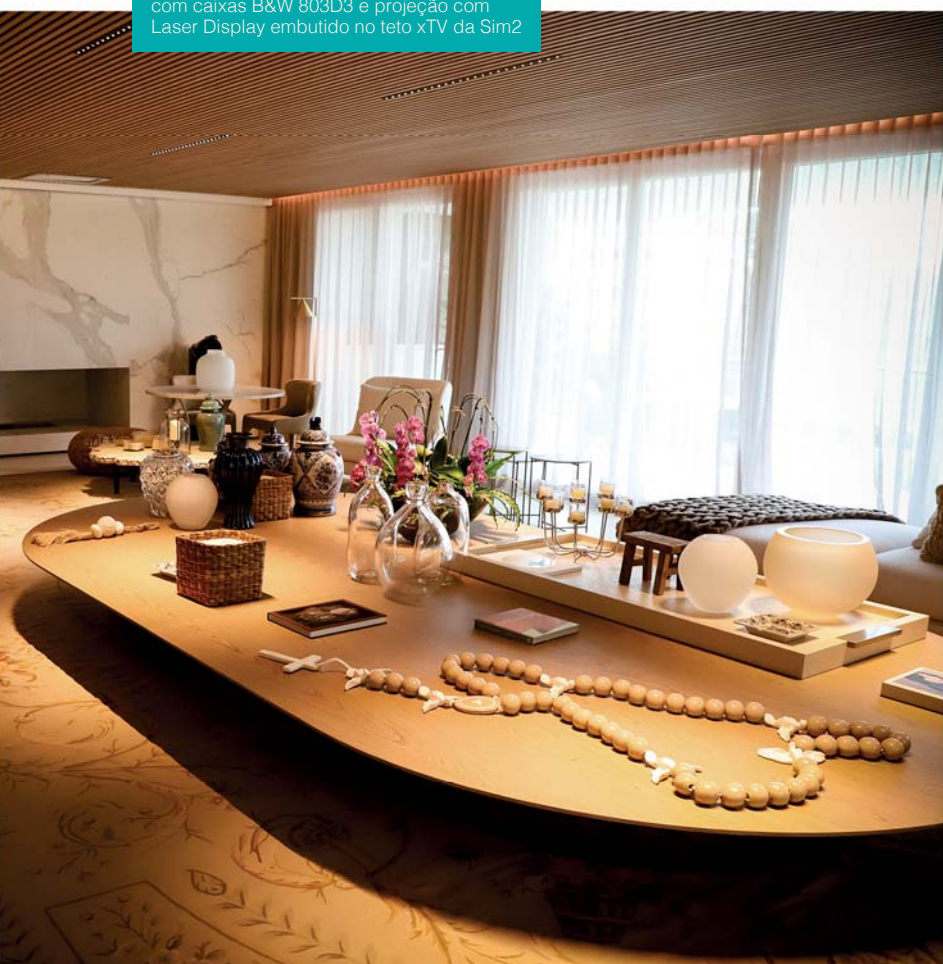
Fotos Divulgação







Living do apartamento com sistema estéreo com caixas B&W 803D3 e projeção com Laser Display embutido no teto xTV da Sim2





Na sala de Home Theater foram instalados um projetor 4K com HDR – o Crystal 4 da SIM2, certamente um dos melhores do mundo em sua categoria, com projeção de suas imagens ricas em cores e super detalhadas sobre uma tela de 120 polegadas. O áudio ficou por conta das caixas frontais 804 Diamond, da central HTM2 S2, das CCM 684 de instalação no teto e do subwoofer DB4S, para a formação de um espetacular sistema de surround compatível com Dolby Atmos e DTS-X. Como dissemos acima, o processador/amplificador do sistema, o RAP-1580 da Rotel, foi instalado em outro ambiente. O RAP-1580 conta, entre outros recursos, com a tecnologia Dirac de correção de problemas gerados pelas condições acústicas da sala, para a reprodução de um som mais preciso, controlado e de muito maior fidelidade.

No Living foi colocado um sistema de áudio estéreo hi-fi composto do amplificador Sigma AMP2 da Classé e caixas acústicas modelo 803 Diamond da Bowers & Wilkins. O Sigma AMP2 possui uma moderna amplificação Classe D, gerando 200W por canal de som cristalino e de elevado impacto acústico perfeitamente reproduzido pelas incríveis caixas acústicas 803 Diamond da Bowers & Wilkins. As imagens ficaram a cargo de um projetor xTV da SIM2 do tipo short-throw e uma tela de projeção retrátil de 110 polegadas. Esse projetor tem como característica sua



Fotos Divulgação





capacidade de gerar imagens de mais de 100 polegadas instalado a uma distância muito curta da tela. Quando o sistema não está sendo utilizado, ficam aparentes apenas as caixas acústicas B&W 803 Diamond, que além do seu som refinadíssimo, são verdadeiras obras de arte.

Finalmente, na Suíte Master foram instaladas caixas acústicas CCM362 da Bowers & Wilkins, de fixação no teto, para levar um som de alta qualidade para os dois closets do casal. Essas caixas acústicas são alimentadas através do receiver DRX 3.3 da Integra, localizado na área de serviços.

Esse complexo projeto teve a participação de sete profissionais da Livemax, três deles trabalhando em tempo integral dentro do apartamento nos momentos em que isso foi necessário.



## FICHA TÉCNICA

- › Projetor Crystal 4 da SIM2
- › Projetor xTV da SIM2
- › Amplificador Sigma AMP2 da Classé
- › Receiver RAP-1580 da Rotel
- › Receiver DRX 3.3 da Integra
- › Caixas acústicas 803 Diamond, 804 Diamond, HTM2 S2, CCM684, CCM362 e subwoofer DBS4 da B&W
- › Streamer Node 2i da Bluesound
- › Multicontroladores/amplificadores Russound MCA-88X
- › Extensor de A/V EXT-HDB70C da KanexPro
- › Vários produtos de automação residencial da Piero
- › Cabos da AudioQuest [m](#)





BRAVÍSSIMA

PRIVATE RESIDENCE

CONHEÇA O EMPREENDIMENTO  
MAIS EXCLUSIVO DE SANTA CATARINA

PRAIA BRAVA - ITAJAÍ

📷 @BRAVISSIMAPRIVATERESIDENCE







ASSINADO  
POR:

**Taroi**  
INVESTMENT GROUP



# BOWERS & WILKINS SÉRIE 700 SIGNATURE

UM MARCO ESPETACULAR EM DESIGN E PERFORMANCE  
NA HISTÓRIA DA FABRICANTE INGLESA DE CAIXAS ACÚSTICAS.

A Série Signature foi originalmente lançada em 1991 através da clássica Silver Signature. O objetivo, era celebrar o vigésimo quinto aniversário de fundação da empresa através de uma linha de caixas acústicas reunindo todas as melhores tecnologias e inovações que levaram ao sucesso mundial da empresa até aquele momento. A Silver Signature representava, na época, a perfeição e era a linha mais sofisticada de caixas acústicas da empresa. Além disso, foi o primeiro grande lançamento da marca após a morte precoce do seu fundador, John Bowers, ocorrida em 1987. Alguns anos depois surgiu a Signature 30, com as mesmas premissas tecnológicas e de design da Silver Signature, porém agora em uma versão de piso. Em 2001 foram lançadas a Signature 800 e a Signature 805, baseadas na tecnologia Nautilus, que fez muito sucesso na Série 800.

No aniversário de 40 anos da empresa, em 2006, surge a Signature Diamond, o modelo mais avançado de caixas acústicas em termos de recursos tecnológicos produzido até então. Esse modelo de duas vias, com tweeter com domo de diamante montado no topo do gabinete e woofer/midrange com cone de Kevlar possuía um gabinete composto de mármore sólido.



*Signature Silver - 1991*



*Signature 30 - 1996*



*Signature 805 - 2001*



*Signature Diamond - 2006*



702 Signature, lançamento da linha Signature em 2020



Todos os modelos da Série Signature são verdadeiros ícones da marca e se tornaram objetos de desejo de audiófilos e entusiastas em todos os cantos do planeta.

A nova linha Série 700 Signature é agora formada pelas caixas acústicas 705 Signature e 702 Signature. A 705 Signature é uma caixa acústica de duas vias estilo bookshelf baseada na modelo 705 já existente. Possui no topo um tweeter com duplo domo de carbono e um woofer/midrange de 6,5 polegadas com cone Continuum. Quanto à 702 Signature, ela é um modelo de piso possuindo as mesmas características da 705 Signature, porém com o acréscimo de um midrange separado de 6 polegadas com cone Continuum e três woofers, também de 6 polegadas, com perfil Aerofoil.



#### Cone Continuum™

Apresentado pela primeira vez na Série 800 Diamond, o cone Continuum representa a maior mudança na performance na faixa de médios desde a revolução do Kevlar, realizada pela B&W na década de 80. Seu material com revestimento em forma de tecido proporciona um breakup altamente controlado, o que resulta em uma faixa de médios mais aberta e neutra.

Os dois modelos possuem um elevadíssimo nível de desempenho, ainda melhor do que o das modelos 700 normais, graças a crossovers utilizando melhores componentes, como condensadores da afamada marca Mundorf. O caminho do sinal também foi melhorado em transparência e o sistema foi sintonizado individualmente para aproveitar ao máximo o potencial de cada produto. O tweeter com domo de carbono está alojado em um gabinete feito a partir de um bloco sólido de alumínio excepcionalmente inerte e resistente a ressonâncias, para gerar imagens sonoras com um perfeito posicionamento de vozes e instrumentos. Nos midranges, a tecnologia do cone Continuum, que substitui a icônica fibra de Kevlar™ amarela, proporciona um som incrivelmente natural e transparente. Nos woofers, o cone de perfil Aerofoil para baixas frequências permite ouvir graves muito mais





precisos e articulados, sem distorções indesejadas que prejudicam a performance do sistema como um todo. Quanto ao seu acabamento, em carvalho Datuk de alto brilho, ele confere às duas caixas um aspecto mais atraente e sofisticado, também valorizado através de um anel em

metal escovado de alta qualidade ao redor dos midranges e grade em metal brilhante protegendo o tweeter. Para completar, as duas caixas acústicas possuem uma placa comemorativa na parte traseira, para identificá-las como pertencentes à Série Signature.



#### **Tweeter-on-Top de Corpo Sólido**

Tanto a 705 Signature quanto a 702 Signature usam um Tweeter-on-Top de Corpo Sólido, uma tecnologia de alto desempenho encontrada anteriormente apenas na Série 800 Diamond. Sua forma acusticamente otimizada é esculpida a partir de um bloco sólido de alumínio, formando uma estrutura excepcionalmente inerte e resistente a ressonâncias.



#### **Tweeter Carbon Dome™**

Projetado especificamente para a série 600, o Carbon Dome Tweeter oferece uma melhoria incrível em relação ao tweeter com Duplo Domo Desacoplado usado na Série 600. Ele aumenta o limiar de breakup para 47 kHz, para a produção de uma imagem sonora precisa e rica em detalhes.



### Midrange Desacoplado

O alto-falante de médios da 702 Signature também apresenta projeto desacoplado, adaptado de um sistema semelhante ao encontrado na Série 800 Diamond. O desacoplamento reduz a coloração do gabinete e melhora ainda mais a clareza dos médios.

### Chassi do Midrange

A 702 Signature emprega um chassi de alumínio para seu midrange. Este projeto de baixa ressonância garante uma apresentação de médios mais limpa.



### Cone com Perfil Aerofoil™

O novo cone de graves com perfil Aerofoil tem o mesmo projeto de espessura variável dos cones de graves das caixas acústicas da Série 800 Diamond. Desenvolvido usando técnicas avançadas de modelagem por computador, ele fornece rigidez onde ela é mais necessária, para gerar graves profundos e dinâmicos. [m](#)





# O REAL, EM TODOS OS SENTIDOS

**AUDIOTEC**  
CAXIAS



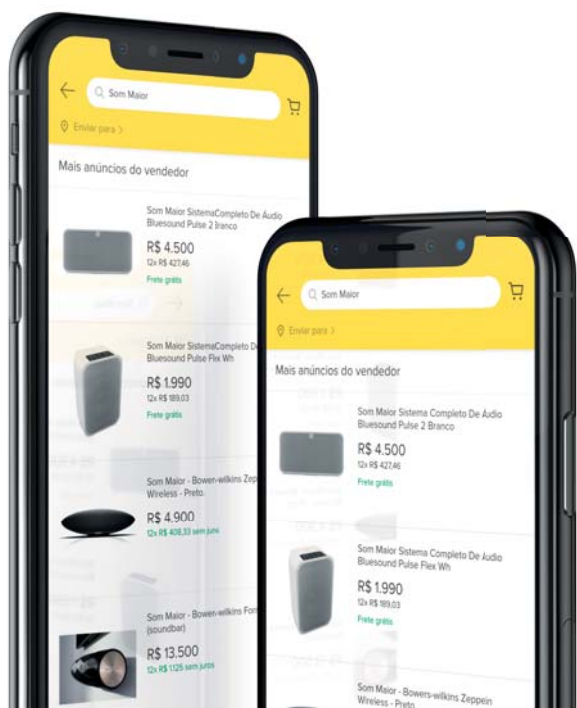
Som, imagem e automação  
high end, com os mais  
avançados sistemas.  
Experimente apenas o melhor  
na **serra gaúcha**.

atendimento@audioteccaxias.com.br  
(54) 3208.2610  
Andrade Neves, 1164  
Exposição, Caxias do Sul - RS

# UM NATAL PERFEITO

COM O MELHOR DO UNIVERSO HIGH-END.

Natal é época de celebração, de estar com os amigos e familiares e aproveitar ao máximo esse período do ano. Para isso, nada melhor do que estar bem acompanhado de produtos de áudio high-end para curtir com as pessoas que você mais ama. Como sugestões de presentes natalinos, a Som Maior preparou para você uma seleção de alguns produtos de três marcas mundialmente famosas: a inglesa Bowers & Wilkins, líder mundial na produção de caixas acústicas high-end, a Bluesound, empresa do grupo canadense Lenbrook (ao qual também pertence a NAD), especializada em caixas acústicas ativas sem fio e streamers que proporcionam fácil e rápido acesso a streamings e downloads de áudio de alta resolução e a Music Hall, uma das principais fabricantes de toca discos do mundo. São todos presentes reveladores do seu bom gosto e que irão, com certeza, colocar um sorriso no rosto e fazer pulsar mais rápido o coração de quem os receber. Ou o presente será para você mesmo?



Aponte a câmera do seu Smartphone para o QrCode acima e acesse a Loja Oficial da Som Maior no Mercado Livre para adquirir os Equipamentos desta Matéria, além de outros, igualmente, sensacionais. Se preferir acesse: <http://bit.ly/LojaSomMaiorML>







## Fones de Ouvido Sem Fio da Bowers & Wilkins

Os fones sem fio estão entre os produtos mais desejados por pessoas de todas as idades e são, sem dúvida, um presente mais do que especial, principalmente quando têm a qualidade espetacular de som, beleza e acabamento dos modelos PX7, PX5, PI4 e PI3 produzidos pela Bowers & Wilkins.

Os fones PX7 e PX5 são, respectivamente, dos tipos circumaural, cobrindo inteiramente nossos ouvidos, e supra-aural, ficando apoiados sobre eles. Ambos têm acabamento super luxuoso e utilizam os melhores materiais disponíveis, como braços feitos de composto de fibra de carbono, a mesma utilizada nos carros mais rápidos do mundo, para torná-los mais leves. Por outro lado, os modelos PI4 e PI3 são do tipo intra-aural, para serem introduzidos na cavidade dos ouvidos. Todos eles recebem músicas transmitidas sem fio por smartphones, tablets, notebooks e computadores de mesa através da tecnologia Bluetooth aptX HD de alta resolução. Além do seu som espetacular de altíssima qualidade os modelos PX7, PX5 e PI4 têm como uma marcante característica o sistema Adaptive Noise Cancellation (Cancelamento Adaptativo de Ruídos), que realiza essa função dentro de três tipos de ajuste (High, Low e Auto) para selecionar o mais adequado para as condições do ambiente. Na edição anterior da Revista Som Maior (ed. 25) você encontrará na seção Lançamentos uma descrição mais detalhada de todos esses modelos.



Fotos Divulgação

## Caixa Acústica Formation Wedge da Bowers & Wilkins Amplificada e Sem Fio\*



A Formation Wedge é uma caixa acústica ativa estéreo e sem fio concebida para pessoas que valorizam não só um som de excelente qualidade, como também um design e um nível de acabamento de alta classe. O som incrível que ela proporciona é decorrente do uso da mais atualizada amplificação digital, com 2 x 40W para dois tweeters de 1 polegada com duplo domo de alumínio, 2 x 40W para dois midranges FST de 3 1/2 polegadas e 80W para o woofer de 6 polegadas, além de processamento digital de sinais (DSP) e equalização dinâmica (Dynamic EQ) para manter seu som puro e cristalino mesmo com elevados níveis de volume. Isso tudo encerrado em um moderno e luxuoso gabinete que se confunde com um belo objeto de decoração.

## Caixa Acústica Formation Bar da Bowers & Wilkins Amplificada e Sem Fio\*



A Formation Bar é o presente perfeito para os fãs de cinema que adorariam ter um sistema de home theater, mas não gostam da ideia da presença de várias caixas acústicas no seu ambiente de entretenimento. Seu som potente e de incrível qualidade é produzido por nove alto-falantes de extraordinário desempenho acionados por amplificação digital de última geração de 40W RMS x 6. Seus nove alto-falantes, três tweeters de 1 polegada com duplo domo de alumínio e seis woofers/midranges de 2 ½ polegadas com cones de fibra de vidro tecida, foram meticulosamente posicionados para proporcionar um

envolvente e emocionante palco sonoro na reprodução de filmes com som de alta resolução, para revelar cada detalhe presente nas trilhas sonoras. E ao contrário da maioria das soundbars, a Formation tem a mesma competência na reprodução de músicas, sendo capaz de agradar até aos ouvintes mais exigentes.



## Caixa Acústica Formation Flex da Bowers & Wilkins Amplificada e Sem Fio\*

A caixa acústica ativa e sem fio Formation Flex é a menor dentro da linha Formation da Bowers & Wilkins. Ao olharmos para ela, parece-nos incrível que possa produzir um som tão potente e encorpado e de uma grande pureza e naturalidade. Para isso, ela conta com uma moderna amplificação digital de 2 x 50W de potência ligada a um tweeter com duplo domo de alumínio e woofer/midrange de 4 polegadas de fibra de vidro tecida.

Para garantir que seu som extremamente limpo e detalhado seja mantido natural e sem distorções, mesmo durante audições com elevados níveis de volume, ela possui processamento digital de sinais (DSP) e o recurso Dynamic EQ. Para completar, ela tem um design discreto, feito para harmonizar-se com vários tipos de ambientações. Na edição de nº 24 da nossa revista você poderá encontrar uma descrição mais detalhada da Formation Flex.



( \* ) Todas as caixas acústicas amplificadas e sem fio da linha Formation foram projetadas para receber diretamente streamings musicais de alta resolução de serviços como os da Tidal, Deezer e Spotify de até 96kHz/24 bits, bem como a partir de smartphones, tablets, notebooks e computadores via Bluetooth aptX HD e AirPlay 2 da Apple. Recebem também transmissões de rádio de milhares de emissoras de todo o mundo. Elas podem ser utilizadas de forma isolada ou formando um completo sistema multiroom cobrindo todos os aposentos de uma residência. Para isso, elas são interligadas através de uma robusta rede mesh patenteada que funciona de forma independente da rede WiFi. Além da Formation Bar, Formation Wedge e da Formation Flex, a linha Formation de caixas acústicas ativas e sem fio da Bowers & Wilkins inclui ainda o subwoofer Formation Bass e o sistema Formation Duo, composto de duas caixas acústicas de piso. Todos os modelos da linha Formation podem ser controlados através do prático e completo aplicativo Formation, disponível nas versões Android e iOS, e pela assistente virtual Alexa da Amazon.



## Caixas Acústicas Pulse 2i, Pulse Mini 2i e Pulse Flex 2i da Bluesound Amplificada e Sem Fio

A Bluesound oferece três opções de caixas acústicas amplificadas e sem fio para audição de música com uma incrível qualidade de áudio - Pulse 2i, Pulse Mini 2i e a Pulse Flex 2i. Todas elas são exemplos de ótimos presentes para pessoas de bom gosto. Elas têm em comum várias características e recursos capazes de encantar pessoas que sonham em ter não só uma solução que lhes permita ouvir suas músicas preferidas com um som potente, natural e com riqueza de detalhes, mas que esteja atualizada com as mais recentes tecnologias e, de quebra, apresente um belo e atualizado design.

Essa descrição se aplica a todos os modelos da linha Pulse, que se diferenciam entre si pela sua potência e tipos de alto-falantes utilizados. Elas podem ser usadas isoladamente em um determinado ambiente da casa ou combinadas com outras localizadas em vários outros locais, formando um sistema multiroom flexível e de altíssimo desempenho. Cada uma delas permite acesso a serviços musicais como os da Deezer, Tidal e Spotify, que oferecem para streaming praticamente todos os álbuns disponíveis nos catálogos das várias gravadoras, com qualidade de CD ou em alta resolução. Recebem também, via Bluetooth

aptX HD ou AirPlay 2 da Apple, músicas contidas em smartphones, tablets, notebooks e computadores, além de emissoras de rádio de todo o mundo. O controle de todas as funções das Pulse é feito através do prático, inteligente e intuitivo aplicativo BluOS. Vale ainda lembrar que todos os produtos da linha Pulse são compatíveis com a assistente virtual Alexa da Amazon, que permite a execução de comandos por voz, o que facilita ainda mais sua operação. Quanto ao seu acabamento, elas são disponíveis nas opções branco fosco e preto fosco, para melhor combinarem com o ambiente onde serão utilizadas.

As caixas acústicas Pulse 2i, Pulse Mini 2i e Pulse Flex têm as seguintes potências e configurações de alto-falantes:

Pulse 2i: 150W RMS de potência total (dois woofers de 5,25 polegadas e dois tweeters de 1 polegada).

Pulse Mini 2i: 100W RMS de potência total (dois woofers de 4 polegadas e dois tweeters de 3/4 de polegada).

Pulse Flex 2i: 25W RMS de potência total (woofer de 4 polegadas e tweeter de 1 polegada).



## Pulse Soundbar 2i da Bluesound – Caixa Acústica Amplificada e Sem Fio para os Fãs de Cinema



Outra excelente opção de presente da Bluesound é a Pulse Soundbar 2i, pensada especialmente para quem adora cinema, deseja um som infinitamente melhor que o da sua TV, mas hesita ante a ideia de precisar instalar várias caixas acústicas para obter bons efeitos de surround no ambiente onde a assiste. Através de seus seis alto-falantes e dois radiadores passivos para os sons graves e amplificação digital interna de 120W RMS de potência, ela reproduz trilhas sonoras de filmes de ação com um surpreendente impacto e realismo, criando uma experiência emocionalmente envolvente. E tem mais! Assim como as demais caixas acústicas da linha Pulse, ela proporciona uma reprodução de músicas simplesmente

sensacional, com um excelente efeito estéreo e revelando até os menores detalhes presentes nas melhores gravações. Assim como as outras integrantes da linha Pulse da Bluesound - as modelo Pulse 2i, Pulse Mini 2i e Pulse Flex 2i - ela oferece todas as opções de streaming de músicas já descritas acima e também pode ser integrada às demais Pulse na formação de um sistema de áudio multiroom sob o comando do aplicativo BluOS. A Pulse Soundbar 2i tem as seguintes potências e configuração de alto-falantes: 120W RMS de potência total (dois tweeters de 1 polegada, dois midranges de 2 polegadas, dois woofers de 4 polegadas e dois radiadores passivos de 4 polegadas).





## Toca-discos MMF 1.3 e USB-1 da Music Hall

Você conhece alguém que é fã dos discos de vinil e gostaria de possuir um modelo mais atual, de melhor desempenho e fornecido pronto para ser usado, sem a necessidade de ajustes? Ou alguém que gostaria de ter a possibilidade de gravar seus discos de vinil em um formato digital e colocá-los em um pen-drive ou em um disco rígido (HD). Para essas pessoas, a Music Hall tem duas propostas diferentes – os modelos MMF-1.3 e o USB-1. O modelo MMF-1.3 é mais voltado para quem já possui um toca-discos de características de desempenho mais modestas e gostaria de fazer um upgrade, enquanto que o modelo USB-1 possui como diferencial um conversor que permite a gravação de discos de vinil em um formato digital para ouvi-los no carro, por exemplo.

O modelo MMF-1 foi projetado com foco especial sobre seus componentes mais críticos – o motor, o rolamento e o braço. Ele é um modelo de tração por correia (belt-drive) com velocidade do motor controlada eletronicamente. Ele vem equipado com uma competente cápsula Audio Technica AT3600L, montada com toda a precisão em um braço retilíneo de alumínio com cabeçote destacável para sua eventual substituição. Entre outras características, ele possui prato de alumínio revestido com tapete de borracha para o amortecimento de vibrações, que são também eficientemente controladas através dos seus pés de apoio. Em reconhecimento ao fato de que a maioria dos receivers foram produzidos durante anos sem uma entrada Phono para toca-discos, o MMF-1.3 tem internamente seu próprio pré de fono para permitir seu uso com esses receivers. Ele oferece, no entanto, duas saídas de áudio estéreo, uma com

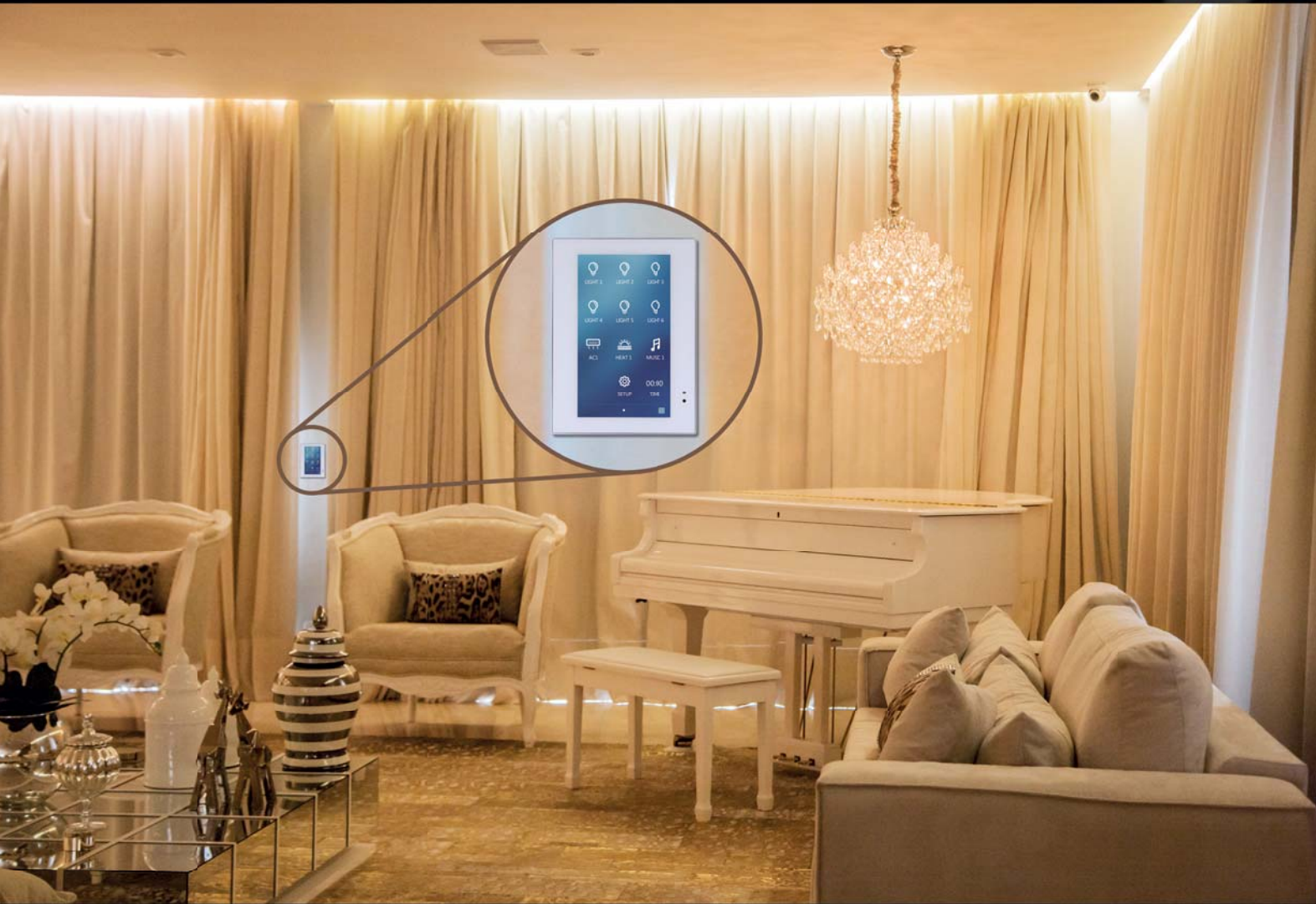


essa pré-amplificação e a outra para ser conectada normalmente à entrada Phono de amplificadores e receivers onde ela esteja presente. De uma ou de outra forma, o MMF-1.3 apresenta um desempenho de áudio de excelente qualidade e tem um bonito acabamento em preto de alto brilho.

Já o modelo USB-1 é o modelo de entrada da linha da Music Hall, mas seu grande atrativo é a capacidade de conectá-lo diretamente a um computador para fazer cópias digitais de seus discos de vinil. Com a utilização do software da Audacity fornecido e de um notebook ou computador, as músicas convertidas para áudio digital poderão ser transferidas para um pen-drive ou disco rígido (HD). A velocidade do USB-1 pode ser controlada precisamente dentro de  $\pm 10\%$  e verificada visualmente através de luz estroboscópica. Ele tem um silencioso motor DC e tração por correia (belt drive), vem equipado com braço de alumínio de formato em “S” com cabeçote destacável e cápsula Audio Technica AT3600L, a mesma usada no modelo MMF-1.3 citado anteriormente, ajuste de anti-skating, prato de alumínio com tapete de feltro e cabo USB (fornecido) para a transferência do áudio dos discos de vinil para o computador.

Como o modelo MMF-1.3, o USB-1 tem duas tomadas de saída estéreo, uma delas utilizando seu pré de fono interno para sua conexão com receivers que não tenham a necessária entrada Phono e a outra para receivers e amplificadores dotados dessa entrada. O USB-1 tem um bonito design, que faz lembrar o de um toca-discos para DJs, embora não tenha sido projetado para essa finalidade, e um vistoso acabamento em preto de alto brilho. 





VIVER COM CONFORTO É BÁSICO,  
**VIVER COM ESTILO É ÚNICO!**



# “EL FENÓMENO”

O SUCESSO DAS SÉRIES ESPANHOLAS NA INDÚSTRIA CINEMATOGRAFICA MUNDIAL.

A indústria cinematográfica espanhola está vivendo um momento de extremo sucesso. Atores, atrizes e diretores que até pouco tempo eram desconhecidos no cenário mundial, hoje vivem como grandes celebridades de Hollywood. Esse fato, com certeza, é consequência direta do enorme sucesso das séries espanholas distribuídas nas principais plataformas de streaming, principalmente na Netflix. La Casa de Papel, Elite, Vis a Vis, White Lines e Toy Boy são apenas algumas das séries espanholas que bateram recordes e mais recordes de audiência e viraram verdadeiras febres ao redor do mundo.



Miguel Herrán, o Rio de La Casa de Papel, e o produtor Jesús Colmenar no set de filmagem da série

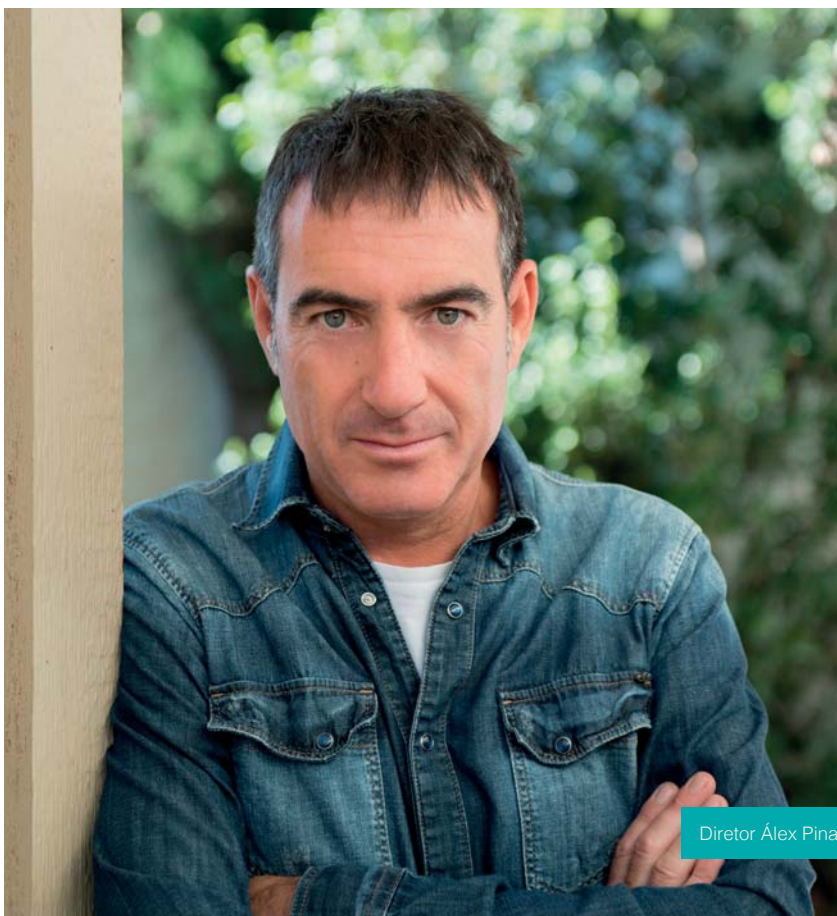




Cena de Vis a Vis

Mas afinal, qual a razão desse estrondoso sucesso? Um dos fatores principais, com certeza, deve-se ao fato da alta taxa de crescimento e da rápida popularização dos próprios serviços de streaming. Cada vez mais as pessoas estão abandonando a TV aberta e a TV fechada e migrando para esses serviços à procura de entretenimento de qualidade, com um custo de assinatura acessível, muitas vezes até gratuito. Recente pesquisa realizada pelo Kantar Ibope (Maio 2020) revela que a audiência, no horário entre 7h e 0h, de conteúdo em streaming foi de 6,9 pontos, representando 14,6% de todos os televisores ligados no Brasil. No mesmo intervalo de horário, a TV

fechada somou 6,4 pontos de audiência, equivalente a 14,1% dos televisores ligados. Ressaltando que cada ponto no Ibope equivale a 250 mil domicílios. Outro fator importante é, sem dúvida, o aspecto cultural. Os latinos adoram os famosos melodramas, cheios de reviravoltas, de personagens apaixonados e tramas obscuras. As séries espanholas estão inundadas desses elementos nos seus roteiros. Vale lembrar rapidamente também do enorme sucesso das novelas brasileiras nas últimas décadas, que segue exatamente o mesmo script. Por fim, existe também o fator idioma. Afinal, a população “hispano hablante” no mundo é gigantesca. Se pegarmos apenas



Diretor Álex Pina



Filmagens de White Lines

a América do Sul e os EUA, já temos um mercado potencial enorme. O idioma espanhol acaba aproximando as séries desse mercado.

Obviamente, não podemos nos esquecer de que existe também o fator qualidade das produções. De nada adiantaria ter um mercado potencial enorme acessando os serviços de streaming e as produções serem de baixa qualidade. Nesse aspecto, a participação dos diretores na criação dos roteiros das séries e na produção executiva é fundamental.

Provavelmente, um dos diretores mais famosos e conceituados na atualidade seja o espanhol Álex Pina. Nascido em 1962 em Pamplona, região do norte da Espanha, iniciou a sua carreira profissional como jornalista e migrou para a indústria cinematográfica apenas em 1990. A primeira série criada por Pina foi “Los Serranos”, que ficou no ar na Espanha por oito temporadas, entre 2003 e 2008. Depois escreveu a comédia “Los Hombres de Paco”, que ficou no ar entre 2005 e 2010. Na sequência, escreveu “El Barco”, que durou de 2011 a 2013. Todas essas produções foram sucesso de público e crítica na Espanha, mas não alcançaram nenhuma projeção internacional. Em 2016 Álex Pina fundou a sua própria produtora e foi desse empreendimento que surgiu a famosa “La Casa de Papel”, que foi ao ar pela primeira vez no dia 2 de maio de 2017, na rede televisiva espanhola Antena 3. No final do mesmo ano a série foi distribuída na Netflix e o enorme sucesso mundial não demorou muito para chegar. Atualmente, Pina tem um contrato exclusivo com essa plataforma de streaming para criação e produção de séries originais. Desse “casamento” já surgiram outras séries famosas, como Vis a Vis, El Embarcadero e, a mais recente, “White Lines”, que estreou em maio daquele ano.

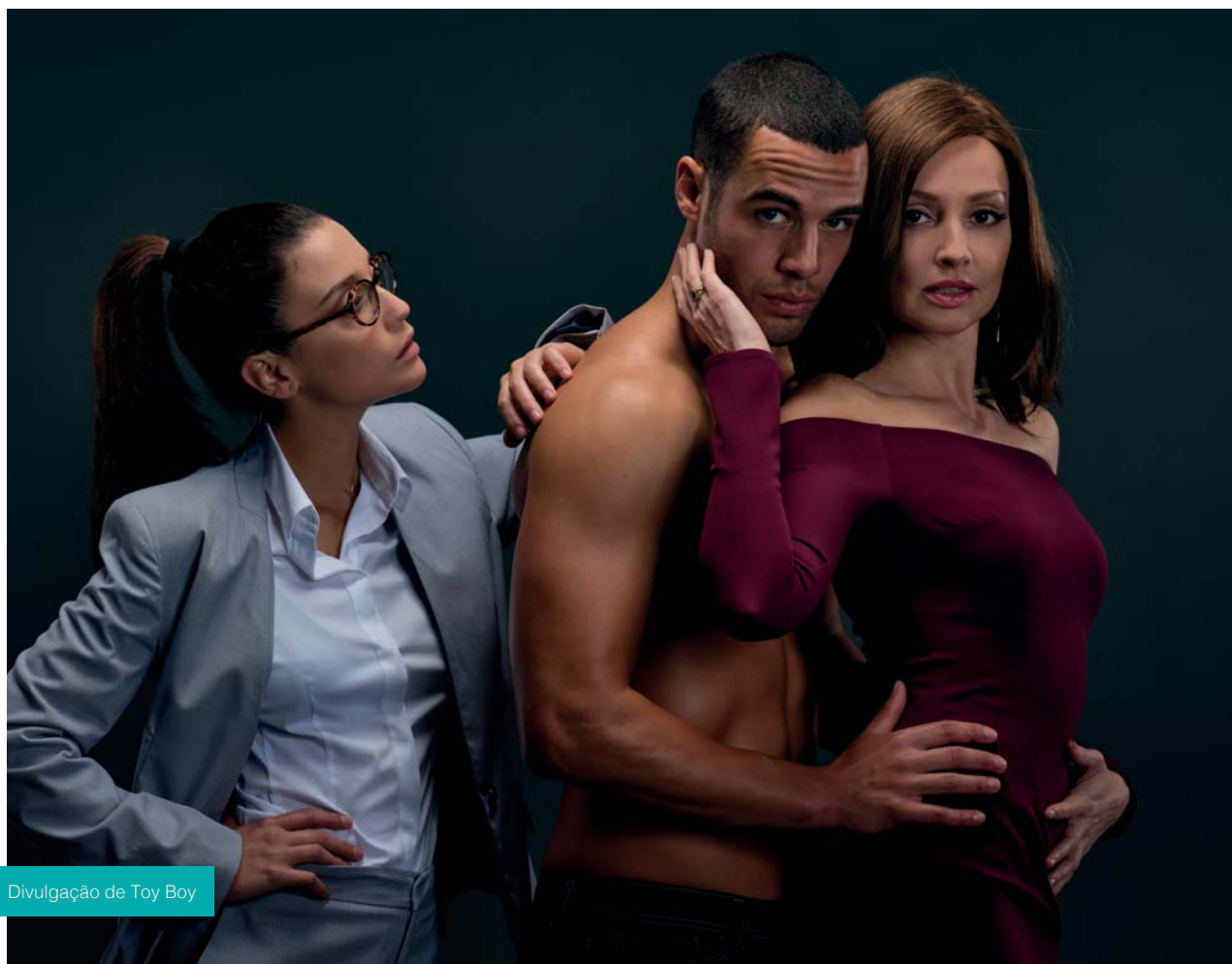


Darío Madrona, nascido em 1978 em Múrcia, na Espanha, é outro diretor espanhol que vem fazendo bastante sucesso nos últimos anos. É um dos diretores da famosa série Elite (junto com Carlos Montero). A série estreou em março de 2020 e desde então figura todos os dias nos TOP 10 da plataforma Netflix. Já superou a audiência de séries como Grey's Anatomy, Riverdale e até mesmo a icônica Friends. A quarta e quinta temporadas da série já estão confirmadas. Na mesma linha, surgiu esse ano a série Toy Boy, dos diretores César Benítez e Juan Carlos Cueto, que estreou no início desse ano e fez sucesso imediato. A próxima temporada já está também confirmada.

Sem dúvida, as séries vieram para ficar e estão mudando consideravelmente a forma como as pessoas consomem o entretenimento televisivo. Os espanhóis com certeza assumiram um protagonismo importante nesse novo mercado e a tendência é esse movimento crescer mais e mais, pois o sucesso dessas séries acaba fomentado também o crescimento da indústria cinematográfica como um todo, revelando sempre novos atores, atrizes, diretores e produtores. 🎬



Diretor Darío Madrona



Divulgação de Toy Boy

Fotos Divulgação

**CONHEÇA UM  
DE NOSSOS  
PROJETOS.  
TENTE FICAR  
INDIFERENTE.**

CLXTECHDESIGN.COM

- AUTOMAÇÃO DE AMBIENTES
- ÁUDIO E VÍDEO
- REDE WIFI
- SISTEMAS DE SEGURANÇA
- PAINÉIS DE LED E VIDEO WALL
- SOM E LUZ PROFISSIONAL
- ENERGIA SOLAR
- CORTINAS E PERSIANAS
- PAPÉIS DE PAREDE
- ASPIRAÇÃO CENTRAL
- VIDROS INTELIGENTES

BRASÍLIA DF /// PALMAS TO

**CLX** TECH

**CLX** DESIGN

**pro tec**  
ÁUDIO - VÍDEO  
AUTOMAÇÃO

HunterDouglas

**CLX**

TECH & DESIGN



Confira aqui o que há de mais novo no universo do áudio, vídeo e automação High-End entre as mais conceituadas marcas distribuídas pela Som Maior.

## Linha 600 Anniversary Edition da Bowers & Wilkins

**B&W** Bowers & Wilkins

A designação “de entrada”, reservada a produtos destinados a competir no nível inicial do mercado de áudio hi-fi, pode às vezes dar a falsa impressão de que o desempenho de todos eles não teria a qualidade e musicalidade desejada por um ouvinte mais exigente. Porém, desde o lançamento de sua primeira geração, há 25 anos, a linha 600 da Bowers & Wilkins vem consistentemente desmentindo totalmente essa ideia a cada nova renovação, oferecendo uma qualidade de áudio até superior à de produtos com preços bem mais elevados. Depois do lançamento em 2018 da sexta geração dessa linha de imenso e mais do que merecido sucesso junto aos mais importantes analistas de revistas de áudio hi-fi e sites especializados do mundo inteiro, assim como do público amante da música, a Bowers & Wilkins está comemorando os 25 anos desde a introdução dos primeiros modelos através do lançamento de uma edição especial, a que deu o nome de Anniversary Edition. Essa nova linha é formada por duas caixas no estilo bookshelf - a 607 S2 e a 606 S2 - pelo estilo torre 603 S2 e pela

central HTM6 S2, enquanto que os subwoofers ASW608, ASW610 e ASW610XP e os pedestais para as bookshelf permanecem inalterados. Em relação aos modelos de sexta geração, os da Anniversary Edition apresentam melhoramentos em tecnologia que os tornam ainda mais refinados e fiéis na reprodução de músicas e filmes, além de detalhes de acabamento que lhes conferem um toque especial de discreta elegância.



Em termos de tecnologia, o que diferencia esses modelos daqueles da linha 600 anterior são seus divisores de frequências (crossovers), derivados dos utilizados na linha imediatamente superior – a 700 – lançada recentemente.

Esses novos crossovers utilizam componentes cuidadosamente selecionados, como os capacitores de superior qualidade da marca Mundorf encontrados em alguns dos melhores produtos de áudio high-end do mundo. Juntamente com o tweeter de duplo domo desacoplado, os midranges com os extraordinários cones Continuum FST usados em todos os modelos e os excelentes woofers que equipam a 603, eles são os responsáveis pelo som de extrema musicalidade e precisão que caracteriza essa Anniversary Edition, tanto em instalações de áudio hi-fi como em sistemas de home theater. Esteticamente, os tweeters de todos os modelos vêm circundados por um anel metálico com a inscrição “600 Series – Anniversary Edition” neles gravada. Esse anel pode ter uma cor clara ou escura, combinando com as duas opções de cor dos gabinetes das caixas – preto fosco ou branco fosco.



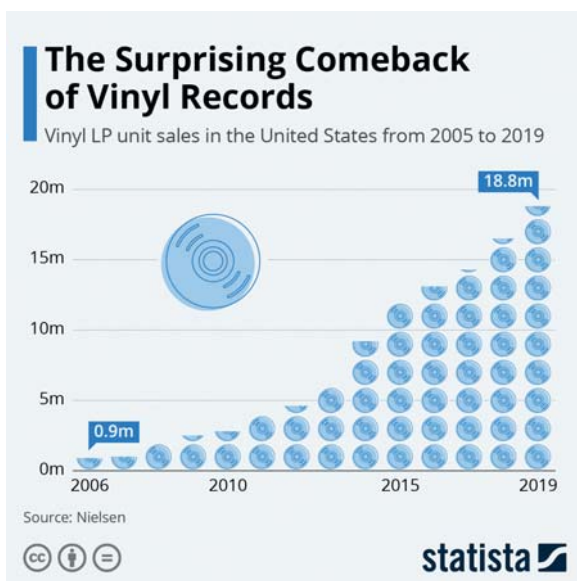
É fato mais do que sabido que os índices de vendas das mídias físicas, como CDs, DVDs e Blu-rays, vêm caindo ano após ano diante do crescimento da preferência dos consumidores pelos serviços de streaming, como Deezer, Tidal, Netflix e Amazon Prime e pelos downloads. No caso dos CDs, por exemplo, o último levantamento em relação ao mercado americano feito pela RIAA (Recording Industry American Association), feito na metade deste ano, acusou uma queda de vendas de 48%. Existe, porém, uma exceção: os discos de vinil. No mesmo período, suas vendas tiveram um crescimento de 4%, interrompendo a primazia dos CDs, que vinha desde a década de 80! No gráfico abaixo, cobrindo de 2005 a 2019, podemos ver claramente como vem acontecendo esse crescimento.



Toca-Discos MMF-1.3

tradicionais, com sua base feita de laminado de nogueira escura. De resto, porém, é um modelo com características atuais, como a opção de pré interno para uso com receivers ou amplificadores sem entrada Phono, bem como saída para utilização com aqueles que oferecem essa entrada, além de controle eletrônico de velocidade por um leve toque, para mantê-la constantemente monitorada e ajustada de modo a permanecer sempre estável. Ele vem equipado com braço retilíneo com cabeçote destacável e cápsula Spirit tipo MM da própria Music Hall, que oferece um excelente desempenho e que já vem previamente ajustada, prato de alumínio com tapete de feltro e pés ajustáveis com amortecimento de vibrações. Ele tem, portanto, tudo para agradar a audiófilos que procuram por uma opção de custo acessível e uma excelente performance de áudio.

Assim como o modelo Classic, o MMF-1.3 também oferece a possibilidade de sua conexão com receivers e amplificadores com ou sem entrada Phono, reconhecendo o fato de que muitos desses produtos foram produzidos sem esse tipo de entrada. É também um produto plug and play, pois já vem com seu braço de alumínio com cabeçote destacável e equipado com cápsula Audio Technica AT3600L do tipo MM perfeitamente ajustada. Como no modelo Classic, seu controle eletrônico de velocidade a mantém sempre correta. Ele tem uma elegante base de MDF com um belo acabamento piano black e com pés anti-ressonâncias, prato de alumínio com tapete de borracha e cabo RCA destacável, para quando seu pré de fono interno não for utilizado.



Embora não tenhamos estatísticas a respeito, a simples observação do número de novos lançamentos no mercado mundial, revela que assim como os discos, também os toca-discos de vinil devem seguramente estar com suas vendas em crescimento. Nesse sentido, tanto para os fãs dos discos de vinil que desejam fazer um upgrade nos seus equipamentos, como para aqueles que querem conhecer e descobrir o que eles têm a oferecer em termos de prazer musical, a Som Maior tem dois ótimos lançamentos da marca Music Hall, uma das melhores nesse mercado: os modelos Classic e MMF-1.3.

Como seu próprio nome já indica, o modelo Classic tem seu design dentro das linhas dos toca-discos mais



Toca-Discos Classic



## Projektor NERO 4S Gold e Laser Display xTV 4K da SIM2



A SIM2, fabricante de alguns dos melhores projetores do mercado mundial, está apresentando dois excelentes lançamentos para quem deseja ter em sua casa uma tela realmente grande para replicar a sensação que temos ao ver um filme em uma boa sala de cinema. São eles o insuperável projetor NERO 4S Gold e o super versátil modelo xTV 4K, ambos compatíveis com conteúdo HDR.

O NERO 4S Gold é o produto perfeito para quem é extremamente exigente e deseja ter a certeza de estar comprando o melhor projetor 4K do mundo para home theater, não importa o seu preço. Ele é uma versão personalizada e ainda mais aprimorada do modelo NERO 4S, sucesso absoluto junto a alguns dos analistas mais exigentes dentro desse segmento, como John Archer, da revista Home Cinema Choice, que ao submetê-lo a inúmeros testes não escondeu seu entusiasmo pelo produto, com afirmações como “durante meus testes, ele proporcionou de longe a experiência mais convincente, detalhada e dinâmica de vídeo 4K HDR que já obtive com qualquer projetor de uso doméstico. O S deve significar Super.” Vindo de um especialista que já testou alguns dos melhores projetores do mundo, é um comentário que não deixa dúvidas sobre a superior qualidade do NERO 4S. Essa qualidade é resultante do uso de componentes especialmente selecionados em sua construção, como sistema óptico telecêntrico com lente de cristal puro com uma resolução sem precedentes de 93 pares de linhas por milímetro, o mais recente chipset DLP da Texas Instruments, com resolução de 3840 x 2160 pixels e lâmpada com brilho máximo de mais de 6.000 lumens e compatibilidade com os formatos HDR10 e HDR Hybrid-Log. Os grandes benefícios em termos de realismo de cores e gama dinâmica das imagens desses formatos são plenamente aproveitados mediante sua otimização de acordo com o tamanho de tela utilizado. Toda a incrível qualidade de imagem do NERO 4S, elogiada pelos especialistas que já o testaram, fica ainda mais evidente no NERO 4S Gold através do uso de um melhor sistema óptico, lentes, lâmpada, componentes da melhor qualidade hoje disponíveis e espaçamento de cores DCI-P3, o mesmo usado nos cinemas. Para tornar o NERO 4S Gold ainda mais especial, sua produção é limitada a poucas unidades. Cada um de seus felizes proprietários terá um produto personalizado, produzido de acordo com os



Projektor NERO 4S Gold



Laser Display xTV 4K Black

requisitos de sua instalação e identificado por um número exclusivo, detalhes que o tornarão um motivo a mais de orgulho para seus proprietários.

Por outro lado, o novo xTV 4K HDR é um produto com conceito e utilização bastante diferentes. É um modelo tipo short-throw, ou seja, a partir de uma distância de alguns centímetros da tela ele é capaz de gerar uma imagem de 80 a 100 polegadas ou mais. Seu avançado chipset DLP da Texas Instruments produz imagens com resolução 4K e no formato HDR, garantias de uma grande nitidez, ampla gama de cores e diferenças mais realistas entre os pontos mais brilhantes e mais escuros das imagens, além de um elevado nível de brilho gerado pela sua fonte de luz laser. Além de poder ser utilizado apoiado sobre um móvel, quando exibe o design do seu luxuoso gabinete em cristal de vidro e construção feita de alumínio e aço inoxidável, ele pode ser embutido em um móvel ou no teto, tornando-se totalmente invisível, a não ser pelo painel de vidro que dá passagem à projeção das imagens.

Embora o ideal seja sua utilização com uma tela de boa qualidade, suas imagens podem ser projetadas diretamente sobre uma parede branca, desde que sua superfície não apresente ondulações. Isso o torna muito versátil, pois permite que ele seja levado para um outro ambiente da casa, como o quarto das crianças, ou para sua casa de praia ou campo, por exemplo. E tem mais. Além do seu uso combinado com um sistema de áudio com surround composto de várias caixas acústicas, o xTV 4K tem integrado ao seu gabinete seu próprio sistema de alto-falantes e amplificação com 2 x 15W de potência, projetado para quem não possui um sistema de áudio para home theater ou para seu uso em outros ambientes da casa. Outra opção oferecida pelo xTV 4K é a possibilidade de conexão via Bluetooth a um sistema de caixas acústicas amplificadas, como as da linha Flex da Bluesound e as Formation da Bowers & Wilkins, para oferecer um desempenho ainda melhor.

Além da sua utilização dentro do ambiente doméstico, o xTV 4K permite seu uso em outros tipos de aplicação, como em barcos., lojas dos mais diferentes tipos, como as de decoração de interiores, bares etc.



Amplificador Michi X3

Na edição anterior da revista, a de número 25, abordamos o lançamento dos primeiros produtos que marcaram o renascimento da linha de produtos high-end Michi da Rotel, introduzida no início da década de 1990 para competir com os melhores produtos dentro desse segmento e que na época teve muito sucesso e várias premiações. Os produtos então abordados foram o pré-amplificador P5, o amplificador monobloco M8 e o estéreo integrado S5. Além deles, a linha Michi passa agora a contar com dois novos e extraordinários integrantes, os amplificadores integrados X5 e X3, oferecendo potências muito elevadas com níveis baixíssimos de distorção, vários recursos interessantes, construção de primeira classe e, é claro, um desempenho superlativo na fiel e realista reprodução de todos os gêneros musicais. Enfim, tudo aquilo que os audiófilos extremamente exigentes esperam de um produto de nível high-end.

Com potências de 660W/350W e 350W/200W com cargas de 4 e de 8 ohms, respectivamente, o X5 e o X3 estão plenamente capacitados a levar a grandes ambientes um som não apenas potente, mas de incrível qualidade, com um amplo e profundo palco sonoro, repleto de detalhes e eminentemente musical. Central na realização desses resultados é a utilização de grandes transformadores toroidais superdimensionados e silenciosos, projetados e fabricados pela Rotel, e de capacitores suavizadores de grande capacidade de armazenagem com alimentação isolada de energia para todos os circuitos sensíveis. Dessa forma, os circuitos digitais, analógicos e de amplificação ficam isolados, o que garante a eliminação de ruído

e distorções, tonando o áudio ainda mais refinado. Pelo lado digital, o X5 e o X3 vêm equipados com conversor DAC de 768kHz/32bits de categoria premium da AKM, um dos melhores de sua classe. Da mesma forma, todos os componentes críticos de ambos os amplificadores foram cuidadosamente selecionados e sua influência sobre o resultado sonoro final foi avaliada através de horas e horas de atentas audições.

O X5 e o X3 possuem uma coleção completa de entradas e saídas de áudio analógicas, tanto balanceadas quanto RCA, e digitais, como PC-USB, Bluetooth aptX e Phono (MM e MC). Quanto às conexões com caixas acústicas, eles possuem dois conjuntos de terminais tipo binding post especialmente projetados, com revestimento de ródio e permitindo bicablagem.

Em destaque no painel frontal do X5 e do X3 temos um display gráfico de alta resolução com as funções de situação operacional, equalização gráfica de doze faixas e medição da potência de pico selecionáveis. Merecem, ainda, serem mencionados a compatibilidade do X5 com MQA (Master Quality Authenticated), para a audição de fontes codificadas nesse formato exatamente da forma como foram gravadas e aprovadas pelos técnicos de som e pelos artistas, além de sua capacidade de reprodução de fontes com gravação no formato DSD, um sistema de áudio digital considerado por alguns audiófilos como superior ao PCM.



Amplificador Michi X5



## Amplificador Estéreo C 298 da NAD



Outra opção de altíssima qualidade para o público audiófilo é o amplificador estéreo C 298, o segundo da NAD a utilizar a avançada amplificação Purefi Eigentakt, sendo que o primeiro foi o modelo M33 da linha Master Series, a de topo da empresa. O sistema de amplificação Purefi Eigentakt é o mais avançado atualmente dentre os que estão baseados em fontes chaveadas e amplificação Classe D, proporcionando um som de extrema pureza e musicalidade, com índices baixíssimos de distorção. Ele em nada se assemelha, portanto, aos primeiros circuitos Classe D, que eram audivelmente inferiores aos circuitos Classe AB tradicionais.

Com 185W de potência por canal em 8 ohms e 340W em 4 ohms, o C 298 pode ser usado tranquilamente mesmo com as caixas acústicas de nível high-end mais difíceis, mantendo sempre total estabilidade. Ele vai ainda mais longe, gerando 570W de potência instantânea para transientes musicais de curta duração, sem distorção ou compressão. No modo em ponte (bridged), quando passa a funcionar como um modelo mono, ele gera nada menos do que 620W em 8 ohms! Todas essas características o tornam capacitado a ser utilizado em grandes salas com

sistemas de áudio hi-fi ou de home theater de muito elevado desempenho.

O C 298 oferece entradas balanceadas (XLR) e RCA para sua conexão com todos os tipos de fontes analógicas, proporcionando características ideais de impedância de entrada através de buffers lineares e de baixíssimo ruído, para evitar degradações sonoras provenientes de fontes com cargas não apropriadas. Entre outros produtos, ele pode ser conectado ao excepcional DAC/pré-amplificador C 658 da NAD, com o sistema operacional BluOS e capacidade de streaming.

O C 298 apresenta ainda um circuito de ativação automática (auto-sense), baseado na presença de sinal em qualquer de suas entradas e que pode ser ajustado de acordo com o nível de sinal recebido. Este é um recurso muito útil para sua integração com sistemas de automação ou para ocultar o amplificador em um gabinete fechado. Inclui também tomadas de entrada e saída para trigger de 12V e cabo de alimentação destacável para sua substituição por outro da preferência do usuário. [↗](#)



Fotos Divulgação

Sempre em busca do conforto e praticidade,  
sem abrir mão da modernidade.



Áudio | Vídeo | Automação





**ALAGOAS**

**HOME DIGITAL**  
R. Eng. Mário de Gusmão, 465 - Sala 114  
Maceió/AL – Tel. (82) 3311-9838  
comercial@homedigital.com.br

**BAHIA**

**ALEM DALUZ**  
Avenida JK, 3563- Sala 22B  
L. E. Magalhães/BA – Tel. (61) 98413-6282  
luizalberto@alemdaluz.com.br

**DAG BRASIL**  
Alameda dos Umbuzeiros, 25 – Loja 4  
Salvador/BA – Tel. (71) 3565-5968  
vendas@dagbrasil.com.br

**ZAFIRO**  
Rua Frei Aureliano Grottamari, 327  
Feira de Santana/BA – Tel. (75) 3021-1319  
zafiro@zafiro.com.br

**ZAFIRO**  
Av. Tancredo Neves, 2227 – Sala 809  
Salvador/BA – Tel. (71) 3512-7703  
zafiro@zafiro.com.br

**CEARÁ**

**MUNDO HABITAT**  
Av. Washington Soares, 909 Lj 39/40/41  
Shopping Salinas – Fortaleza/CE  
Tel. (85) 3224-7001

**SINGULAR**  
R. Otacílio Mota, 109  
Fortaleza/CE – Tel. (85) 3244-3637  
rafael@singularautomacoes.com.br

**DISTRITO FEDERAL**

**ALEM DALUZ**  
Casa Park Shopping – The Brain, Sala 01  
Guará/DF – Telefone (61) 98413-6282  
alemdaluz1@gmail.com

**CLX TECH E DESIGN**  
Casa Park Shopping – Lojas 165 e 166  
Brasília/DF – Tel. 0800 642 4342  
contato@clxtechdesign.com.br

**STARVAI**  
SIA Trecho 1- Lt 230, Sl 113 – Ed. Bradesco  
Guará Brasília/DF – Tel. (61) 3436-0002  
lechensque@starvai.com.br

**STUDIO AUTOMAÇÃO**  
SCIA QD 14 Conj. 1 Lt 8- Sala 102  
Brasília/DF – Tel. (61) 3445-2018  
ricardo@studioautomacao.com.br

**ESPIRITO SANTO**

**INTERCINE HOME**  
R. Elias Tommasi Sobrinho, 274 – Loja 6  
Vitória/ES – Tel. (27) 3324-9361  
intercinehome@intercinehome.com.br

**GOIÁS**

**AUTOMATIZE**  
Rua 1131, 568 – Setor Marista  
Goiânia/GO – Tel. (62) 3095-2821  
compras@automatizeresidencias.com.br

**MIAMI HOME**  
Av. T-63 , esq a T-64, 933 – S. Bueno  
Goiânia/GO – Tel. (62) 3255-9474  
miamivideo@brturbo.com.br

**MARANHÃO**

**HOMESÉT**  
Av. dos Sambaquis, QD 14- N° 06  
São Luís/MA – Tel. (98) 99165-2661  
diogo@homeset.com.br

**MATO GROSSO**

**SOLUÇÃO TECNICA**  
Rua Major Gama, 950  
Cuiabá/MT – Tel. (65) 3624-0422  
atendimento@solucaotecnica.com.br

**MATO GROSSO DO SUL**

**CINEMA 1**  
Rua 25 de Dezembro, 1762  
Campo Grande/MS – Tel. (14) 99196-4373  
atendimento@cinema1.com.br

**MINAS GERAIS**

**CENA HOME**  
R. Sergipe, 566  
Divinópolis/MG – Tel. (37) 3214-4099  
Infomack2@gmail.com

**TECAI**  
Av. Alvares Cabral, 967 – Lj. 5 – Lourdes  
Belo Horizonte/MG – Tel. (31) 3141-1000  
olavo@tecai.com.br

**PARAÍBA**

**HI FI HOME THEATER**  
Av. Maranhão, 500  
João Pessoa/PB – Tel. (83) 3214-7706  
hifi@hifihometheater.com.br

**PARANÁ**

**EURO AUDIO**  
R. São Thomaz de Aquino, 47– Seminário  
Curitiba/PR – Tel. (41) 3333-1003  
euroaudio@euroaudio.com.br

**HL AUTOMAÇÃO**  
Av. Ayrton Senna, 200 – Sala 210  
Londrina/PR – Tel. (43) 3303-7781  
lucas@hlautomacaoresidencial.com.br

**LIVEMAX**  
Al. Dr. Carlos De Carvalho, 1441 – Batel  
Curitiba/PR – Tel. (41) 3322-5050  
vendas@livemax.com.br

**PERNAMBUCO**

**ZAFIRO**  
Rua Doná Magina Pontual, 384  
Recife/PE – Tel. (81) 3071-4789  
zafiro@zafiro.com.br

**RIO DE JANEIRO**

**EVOLUSOM**  
Estrada da Gávea, 712 – Sl.409  
Rio De Janeiro /RJ  
Tel. (21)3042-5907 / (21) 3502-7770  
hfraga@globo.com  
hfraga@evolusom.tv.br

**ARNALDO MENIUK / MENIUK STUDIO**  
Marquês de Paraná, 62 – Apto 501  
Rio de Janeiro/RJ – Tel. (21) 97528-6994  
comercial.amsolutions@gmail.com

**IMPORTS BR**  
Av. Ayrton Senna, 2150 – Sala B214  
Rio de Janeiro/RJ – Tel. (21) 3030-3952  
importsbrrio@importsbr.com.br

**EVOLUTE HOME THEATER & AUTOMAÇÃO**  
Av. Ayrton Senna, 2150 - Bl F Sl 223  
Rio de Janeiro/RJ – Tel. (21) 99765-5000  
contato@evoluteht.com.br

**RIO GRANDE DO SUL**

**ÁRIA**  
R. Q. Bocaiúva, 1115  
Porto Alegre/RS – Tel. (51) 3222-0043  
comercial@ariaht.com.br

**AUDIOTEC**  
Rua Andrade Neves, 1164  
Caxias do Sul/RS – Tel. (54) 3208-2610  
atendimento@audiotecaxias.com.br

**CINEMASHOW**

Av. Angelo Bolson, 467 – Sala 2  
Santa Maria/RS – Tel. (55) 3028-0110  
cinemashow@desconzi.com.br

**DOMUM TECNOLOGIA**  
R. Morom, 3029 – 1º andar  
Passo Fundo/RS – Tel. (54) 3632-2088  
contato@domumtecnologia.com.br

**G3 FANTONI AUDIO E VIDEO**  
R. dos Andradas, 132 – Vila Rosa  
N. Hamburgo/RS – Tel. (51) 3035-3785  
contato@g3fantoni.com.br

**SANTA CATARINA**

**SCHIEL**  
R. Frei Rogério, 95 – Centro  
Porto União/SC – Tel. (42) 3522-3186  
loja@schiel.com.br

**SOM MAIOR**  
R. João Pessoa, 1381  
Joinville/SC – Tel. (47) 3472-2666  
sommaior@sommaior.com.br

**SÃO PAULO**

**AUDIO EXCELLENCE**  
Avenida Anchieta, 1205  
S. J. dos Campos/SP – Tel. (12) 3302-2414  
vendas@audioexcellence.com.br

**AUTOMUNDI**  
Av. Professor João Fiusa, 1136  
Ribeirão Preto/SP – Tel. (16) 3632-6064  
l.pompei@automundi.com.br

**BAYIT AUTOMAÇÃO CRIATIVA**  
Rua Henrique Martins, 751  
São Paulo/SP – Tel. (11) 3042-6622  
bayit@bayit.com.br

**CINE CLARO**  
R. Rute Ferraz de Angelis 886 – Sala 25  
Campinas/SP – Tel. (19) 3255-1766  
jantonioclaro@terra.com.br

**CINEMA 1**  
R. Gustavo Maciel, 24-53 – Pça. Portugal  
Bauru/SP – Tel. (14) 3227-1010  
claudia@cinema1.com.br

**DAG BRASIL**  
R. João Cachoeira, 1731 – Itaim  
São Paulo/SP – Tel. (11) 3044-4552  
vendas@dagbrasil.com.br

**DAG BRASIL**  
R. Prof. João de Oliveira Torres, 347  
São Paulo/SP - Tel. (11) 2268-2947  
vendas@dagbrasil.com.br

**DHT AUTOMAÇÃO**  
R. Pamplona 144 – Sala 1209  
São Paulo/SP – Tel. (11) 2225-2181  
guilherme.godoy@dhtautomacao.com.br

**DHT AUTOMAÇÃO**  
Shopping D&D  
Av. das Nações Unidas, 12555 – Lj. 246  
São Paulo/SP – Tel. (11) 3957-0378  
contato@dhtautomacao.com.br

**EUREKA HT**  
Av. Benedito Storani, 94 – Sala 3  
Vinhedo/SP – Tel. (19) 3876-0179  
contato@eurekaht.com.br

**F&M**  
Av. República, 702 – Centro  
Marília/SP – Tel. (14) 3454-2274  
fm@fmaudiovideo.com.br

**FM & CO**  
Rua Paula Bueno, 1005 – Taquaral  
Campinas/SP – Tel. (19) 3579-7320  
m.arantes@fmeco.com.br

**HI STORE**

Rua Pau Brasil, 401  
Jaguariuna/SP – Tel. (19) 2121-2323  
hi-store@hi-store.com.br

**IMAGIC**

Dr. Thirso Martins, 100 – Cj. 101  
São Paulo/SP – Tel. (11)5081-8888  
imagic@imagicmultimedia.com.br

**IMPORTS BR**  
Rua Estados Unidos, 491  
São Paulo/SP – Tel. (11) 3854-8188  
vendas@importsbr.com.br

**JDESIGN**  
R. Bortolo Martins, 1335  
Campinas/SP – Tel. (19) 99156-0647  
jdavid.neto@gmail.com

**LOUNGE MULTIMIDIA**  
R. Artur de Azevedo, 1530 – Pinheiros  
São Paulo/SP – Tel. (11) 3082-6321  
contato@lounge multimedia.com.br

**LUCIANO JULIAO**  
R. Levotti Grotera, 98 – Morumbi  
São Paulo/SP – Tel. (11) 3758-0797  
luciano@juliao.com.br

**MULTIMAGEM TECNOLOGIA**  
Av. Dona Jane Conceição, 1767  
Piracicaba/SP – Tel. (19) 3434-2753  
contato@multimagempiracicaba.com.br

**NEOBUILD AUTOMAÇÃO**  
Avenida Plaza, 136 – Jd. Paraíso  
Itu/SP – Tel. (11) 2715-1093  
contato@neobuild.com.br

**NEOBUILD AUTOMAÇÃO**  
Rua Vol. de Piracicaba, 583 – Centro  
Piracicaba/SP – Tel. (11) 2715-1093  
contato@neobuild.com.br

**NEXTHOUSE**  
Al. dos Maracatins, 1217 – Cj. 817  
São Paulo/SP – Tel. (11) 2385-9907  
contato@nexthouse.com.br

**OGURI**  
R. Junta Mizumoto, 317 – Jd. Peri Peri  
São Paulo/SP – Tel. (11) 3037-7120  
oguri@oguri.com.br

**REAL HT**  
R. Alcides Ricardini Neves, 12 – Cj. 1010  
São Paulo/SP – Tel. (11) 3853-0583  
realht@realht.com.br

**SAX HI FI**  
Pç. Nove de Julho, 23 Casa 1 – Sobreloja  
Sorocaba/SP – Tel. (15) 3221-5896  
contato@saxhifi.com.br

**START HOUSE**  
Rua Candelária 49 – Sala 7 – Centro  
Indaiatuba /SP – Tel.: 19 3816 4858  
contato@starthouse.com.br

**TEKTRON**  
Rua Rio Branco, 19-79  
Bauru/SP – Tel. (14) 3227-5552  
mtavares@tektron.com.br

**XTRON**  
R Normandia, 66 – Moema  
São Paulo/SP. Tel. (11) 2348-1300  
marcos@xtron.com.br

**TOCANTINS**

**CLX TECH E DESIGN**  
Quadra ARSE 41, QC 01, Alameda 09,  
Lote 02 B Pátio 41 – Sala 12  
Palmas/TO – Tel. 0800 642 4342  
contato@clxtechdesign.com.br

**DISTRIBUIDOR EXCLUSIVO**

**SOM MAIOR**  
R. João Pessoa, 1381 – América  
Joinville/SC – Tel. (47) 3472-2666  
sommaior@sommaior.com.br



**EXPERIÊNCIA EM ÁUDIO VÍDEO E AUTOMAÇÃO**



Shopping Vitória Decor, R. Elías Tomasi Sobrinho, 274 - 06 - Santa Lucia, Vitória ES



/intercine.vix



(27) 3324-9361



intercinehome.com.br



# EXPERIMENTE O FUTURO NO PRESENTE

Automação inovadora,  
design e tecnologia  
high end.



Inteligência e design que surpreendem.

Piero Infinity Control é um sistema de automação de alta tecnologia e design inovador, com interface amigável para controle rápido, intuitivo e à distância, integrando todos os ambientes e componentes de residências e empresas. Uma criação surpreendente da Som Maior.

Piero. Uma solução completa:

- Controladora completa
- Teclados inteligentes com feedback (Touch / LCD / Botões)
- Smart Mirrors
- Sensores de presença
- Fechaduras inteligentes
- Piero Wireless e muito mais!