

revista

som maior

DESDE 1983

ÁUDIO, VÍDEO E AUTOMAÇÃO HIGH END

Ano 07 - Edição 21 - Dezembro 2018

www.sommaior.com.br [@sommaiorhighend](https://www.instagram.com/sommaiorhighend)

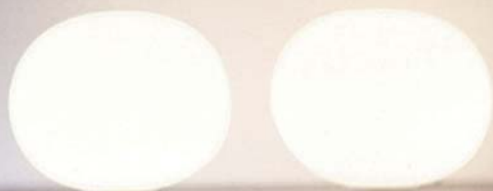


PIERO INFINITY CONTROL

CONHEÇA A NOVA MARCA DE AUTOMAÇÃO DA SOM MAIOR

HIGH END SHOW 2018

COBERTURA COMPLETA DO EVENTO NO HOTEL RENAISSANCE







BEM-VINDO AO
UNIVERSO DA
AUTOMAÇÃO

NOSSOS HERÓIS E SEUS EXEMPLOS

“Nós vivemos com o que conquistamos, mas nossa vida é feita daquilo que oferecemos aos outros.”

Depois de quatro tenebrosos anos para a economia brasileira, finalmente começamos a ver neste final de 2018 a maior parte dos empresários e consumidores otimistas quanto às perspectivas futuras do nosso país. Goste-se ou não de algumas políticas e palavras do presidente eleito Jair Bolsonaro, a realidade nos mostra que muitos investimentos que estavam congelados estão sendo retomados pelos empresários, que a maior parte dos consumidores está voltando a comprar e que o país deve voltar a crescer depois de muitos anos de recessão ou estagnação.

O motivo do otimismo não é apenas em razão da excelente equipe econômica que está sendo montada pelo presidente, capitaneada pelo futuro Ministro Paulo Guedes, mas também pelo simbolismo que representa o agora ex-juiz Sérgio Moro como futuro Ministro da Justiça. Claro que sempre podemos queimar a língua no futuro, mas não podemos deixar de reconhecer que se existe uma pessoa atualmente no Brasil que representa a coragem, o altruísmo, a dedicação, o preparo, a inteligência e a ética, esse alguém é o futuro Ministro Sérgio Moro. Num país historicamente desigual e injusto, no qual os políticos e poderosos amigos do Rei sempre foram protegidos pelo sistema judiciário, ter alguém como Sérgio Moro tomando a frente na luta contra as organizações criminosas e contra a corrupção nos dá uma grande esperança de que a Justiça se fará para todos. Além disso, menos corrupção significa menos desperdícios, mais eficiência, mais investimentos e mais crescimento.

Aqui na Som Maior, continuamos extremamente otimistas e esperançosos! Apesar de todas as dificuldades, 2018 foi mais um ano de vários investimentos relevantes da empresa, dos quais dois se destacam. O primeiro foi a realização, entre o final de agosto e o início de setembro, da 3ª edição do Som Maior High End Show, no Hotel Renaissance em São Paulo. Durante os três dias do evento, estiveram presentes mais de 1500 Clientes de todo o Brasil, o que nos deixou muito honrados e realizados pelo que proporcionamos a eles e aos nossos parceiros Revendedores; acreditamos que alcançamos com louvor o nosso objetivo principal: emocionar e inspirar os Clientes! Para quem não foi, leiam a cobertura completa nesta edição da Revista

Som Maior, além de assistir aos vídeos e ver as fotos no nosso Instagram (@sommaiorhighend). O segundo investimento relevante que realizamos em 2018 foi o lançamento da Piero Infinity Control, nossa marca própria de automação, durante o High End Show em São Paulo. Felizmente, a marca foi muito bem recebida pelos Clientes, que elogiaram bastante o design moderno, a funcionalidade e o custo-benefício dos produtos da Piero. A matéria de capa desta edição traz uma visão geral sobre a nossa nova marca, bem como uma entrevista com Samir Assib Zattar, Diretor de Tecnologia da Som Maior e responsável direto pelo desenvolvimento da marca Piero.

Pode-se ver que, apesar das imensas dificuldades que passamos no Brasil nos últimos anos, continuamos a investir bastante porque acreditamos muito na responsabilidade que nós mesmos temos na construção do nosso próprio futuro. Como diz o filósofo, ensaísta e matemático libanês Nassim Taleb, um dos maiores gênios do mundo contemporâneo: “Infelizmente, homens livres de responsabilidades tornam-se escravos de sentimentos de insatisfação e de interesses sobre os quais têm pouco controle.”

E assim, aproveitando a época de Natal e de reflexões, que saibamos absorver os ensinamentos e exemplos dos nossos heróis, como o insubstituível autor da epígrafe deste editorial, Sir Winston Churchill; que saibamos aproveitar esse renovado otimismo que brota no Brasil para sermos os verdadeiros protagonistas da nossa história, inspirados nos nossos heróis do presente ou do passado; heróis verdadeiros que não são nem nunca foram prisioneiros de um infeliz destino pré-concebido; heróis como o meu avô recém-falecido Donald Werner, aqui homenageado e simbolizado pela frase de Churchill.

Um Feliz Natal e que Deus abençoe a todos.

Kahlil Elias Assib Zattar.





08

INOVAÇÃO
ANSUZ ACOUSTICS



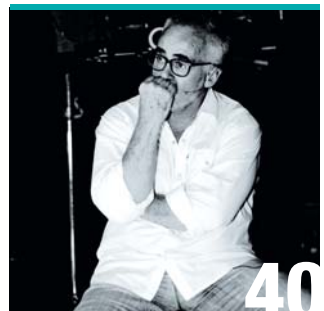
14

ROTEIRO
WALT DISNEY
CONCERT HALL



23

ARETHA FRANKLIN
A VIDA DA RAINHA DO
SOUL E DO GOSPEL



CESAR CHARLONE
RENOMADO CINEASTA
E FOTÓGRAFO, EM
ENTREVISTA EXCLUSIVA

40



34

CAPA
PIERO INFINITY
CONTROL

20 MÚSICA

Por Wilson Steingraber Jr.

28 NATAL NO ESTILO HIGH END

Sugestões de presentes para o seu natal

44 HIGH END SHOW 2018

Cobertura completa do evento no Hotel Renaissance

54 PROJETOS

Duas salas sensacionais de áudio high end

58 SOM EM ALTO MAR

Projeto exclusivo de áudio, vídeo e automação

60 LANÇAMENTOS

Confira as novidades em áudio, vídeo e automação

66 CRÔNICA

Por Fernanda Lange

68 ONDE ENCONTRAR

Lista de revendas e parceiros

Ano 07 - Edição 21 - Dezembro 2018

Conselho Editorial

Kahlil Elias Assib Zattar

Luis Assib Zattar

João Carlos Jansen Wambier

Giovani Roberto de Souza

Paulo A. Egerland

Coordenação Geral

Paulo A. Egerland

paulo@zquattro.com

Textos e Edição

Paulo A. Egerland

paulo@zquattro.com

Projeto Gráfico e

Direção de Arte

Fabio Scalabrini

fabio@zquattro.com

Revisão

João Carlos J. Wambier

Colaboradores

Fernanda Lange

Wilson Steingraber Jr.

Comercial – Publicidade

Kahlil Elias Assib Zattar

kahlil@sommaior.com.br

Impressão

Gráfica Santa Marta

Tiragem

7 mil exemplares

Circulação

Nacional

A Revista Som Maior é uma publicação da Som Maior Áudio e Vídeo High End, Rua João Pessoa, 1.381, Bairro América, CEP 89.204-440 – Joinville (SC). Para anunciar ligue (47) 3472-2666 ou envie um e-mail para sommaior@sommaior.com.br. Todos os direitos reservados. Proibida a reprodução parcial ou total sem autorização. As informações técnicas são de responsabilidade dos respectivos autores. Os artigos assinados não refletem, necessariamente, a opinião desta revista. Esta publicação não se responsabiliza pelo conteúdo dos anúncios publicitários. Opiniões, críticas ou sugestões de pauta entre em contato pelo e-mail revista@sommaior.com.br.

ANSUZ ACOUSTICS

O Poder da Paixão

A Equipe da Revista Som Maior teve o prazer de realizar uma entrevista exclusiva com Michael Borrensen, um dos fundadores e principal projetista da Ansz, renomada marca de áudio high end, que nos contou novidades incríveis sobre os produtos e planos futuros da marca dinamarquesa.

Há quanto tempo você está no mercado de áudio high end? Você poderia fazer uma breve descrição da sua carreira profissional?

Lars Kristensen e eu temos uma longa tradição no mercado de áudio. Juntos criamos em 2001 a Raidho [eleita por muitos anos consecutivos a melhor caixa acústica do mundo]. Antes disso e em paralelo, Lars foi uma figura importante na Nordost. Assim como eu, ele esteve intensamente envolvido em atividades de pesquisa e desenvolvimento por mais de uma década. Deixamos a Nordost em 2012 para seguirmos em outra direção de projetos com a marca Ansz.

Quando e por que você fundou a Ansz Acoustics com Lars Kristensen? Quais são os principais objetivos da empresa?

A empresa teve início no final de 2012 e aos anos seguintes à fundação da Ansz criamos uma forte linha de produtos de suporte para sistemas Hi-Fi cobrindo tudo: cabos, sistemas de distribuição e de desempenho mecânico. O objetivo da empresa é fornecer produtos que proporcionem aos amantes da música as ferramentas para extrair o máximo em performance dos seus sistemas de áudio.

Quais são os principais desafios da empresa atualmente? Quais são os objetivos comerciais e de desenvolvimento de novos produtos?

Um dos principais desafios para qualquer empresa que forneça suporte e produtos de desempenho para sistemas já existentes é tornar os clientes plenamente conscientes dos seus benefícios. Estaremos sempre em disputa



Ansz Sparkz TC



direta com “novos” amplificadores ou caixas acústicas. No entanto, na maioria das vezes a troca de cabos proporciona uma melhoria em desempenho em um nível mais elevado do que qualquer novo equipamento seria capaz de fazer. Revelar isso aos clientes requer dedicação e foco. Para qualquer novo produto prosseguiremos no caminho que estabelecemos desde o início, continuando a utilizar os conhecimentos adquiridos para projetar produtos ainda melhores, com foco na otimização de parâmetros elétricos e mecânicos a fim de contribuirmos para uma melhor apreciação da música.

Quais são os produtos de maior sucesso da Anszuz, em termos de volume de vendas e satisfação do consumidor?

Na Anszuz percebemos uma divisão bastante forte no mercado. Conseguimos fazer um grande volume de negócios nos segmentos de nível de entrada e também nos produtos topo de linha. É uma divisão presente em todas as nossas linhas de produtos. Os segmentos de caixas acústicas, eletrônicos e cabos apresentam essa divisão. Nosso foco em pesquisa e desenvolvimento será nos segmentos mais elevados, para depois fazer com que os conhecimentos sejam transferidos para os menos elevados.

A Anszuz é uma empresa dinamarquesa com uma forte presença global. Qual é o segredo para alcançar resultados positivos quando é necessário desenvolver e vender produtos para diferentes países com diferentes culturas e diferentes ambientes econômicos e sociais?

Acredito que o principal motivo do sucesso da Anszuz é o de não apresentar falsas soluções mágicas e colocar seu foco em tecnologias reais e em propriedades elétricas e mecânicas reais e mensuráveis nos nossos projetos. Temos objetivos claros de projeto e meios e tecnologias claras para alcançá-los. Nossos produtos não são resultado do acaso, mas do caminho que seguimos e da nossa filosofia.



Fotos Divulgação






Quais são as suas principais impressões do mercado brasileiro? Quais foram as suas impressões do High End Show 2018? Quais são os seus planos para o Brasil nos próximos 5 anos?

A Som Maior é uma empresa de classe mundial e muito singular. É muito bem organizada, com um nível muito alto de dedicação e muito elegante na sua operação. Nosso objetivo e esperança é poder continuar com nosso apoio e ajudá-la da melhor maneira possível no treinamento e formação do seu pessoal e, assim, construir o melhor alicerce possível para que ela tenha sucesso no mercado brasileiro.

A principal paixão da Ansz é desenvolver produtos que façam qualquer sistema de áudio trabalhar no nível máximo de performance. Como a empresa atinge esse objetivo? Quais são as tecnologias e processos organizacionais envolvidos?

Trabalhamos utilizando o conhecimento e não através do acaso. Nosso foco é em minimizar os efeitos negativos e as propriedades físicas que sempre estarão presentes nos cabos. Isso envolve a redução ao mínimo da indução, da capacitância parasita e do efeito antena.


Quais são os principais objetivos futuros da empresa para o future próximo? Quais novos produtos serão lançados? Alguma nova tecnologia está sendo desenvolvida?

A Ansz faz parte de uma família mais ampla que também cobre eletrônicos e caixas acústicas. Neste último trimestre iremos apresentar uma linha de caixas acústicas com a marca Børresen, bem como um pré e um amplificador com a marca Aavik. O amplificador é compacto e muito potente, e pode funcionar muito bem em sistemas de home theater. 





www.sommaior.com.br

 /sommaiorhighend

SENSIBILIDADE,
PERFEITO CONTROLE
DO CLARO-ESCURO
E DA TEMPERATURA,
TÉCNICA ADMIRÁVEL,
SOB TOTAL SEGURANÇA.

**E pode até aquecer a água da banheira
e provocar um sorriso que encanta.**

PIERO INFINITY CONTROL.
INTELIGÊNCIA E DESIGN
QUE SURPREENDEM.



*A Mona Lisa é a mais bela e famosa criação do genial **Leonardo Piero da Vinci**, que serviu de inspiração para a Piero Infinity Control, a mais nova criação da Som Maior. Piero é um sistema de automação de alta tecnologia e design inovador, **com interface amigável para controle rápido, intuitivo e a distância:** pode aquecer a água da banheira, e controlar termostatos, luzes, persianas, câmeras de segurança, TVs e muitos outros equipamentos. E, claro, vai provocar sorrisos de encantamento. Conheça o sistema Piero em um dos nossos revendedores autorizados.*



WALT DISNEY CONCERT HALL

Uma verdadeira obra prima
da acústica e da arquitetura

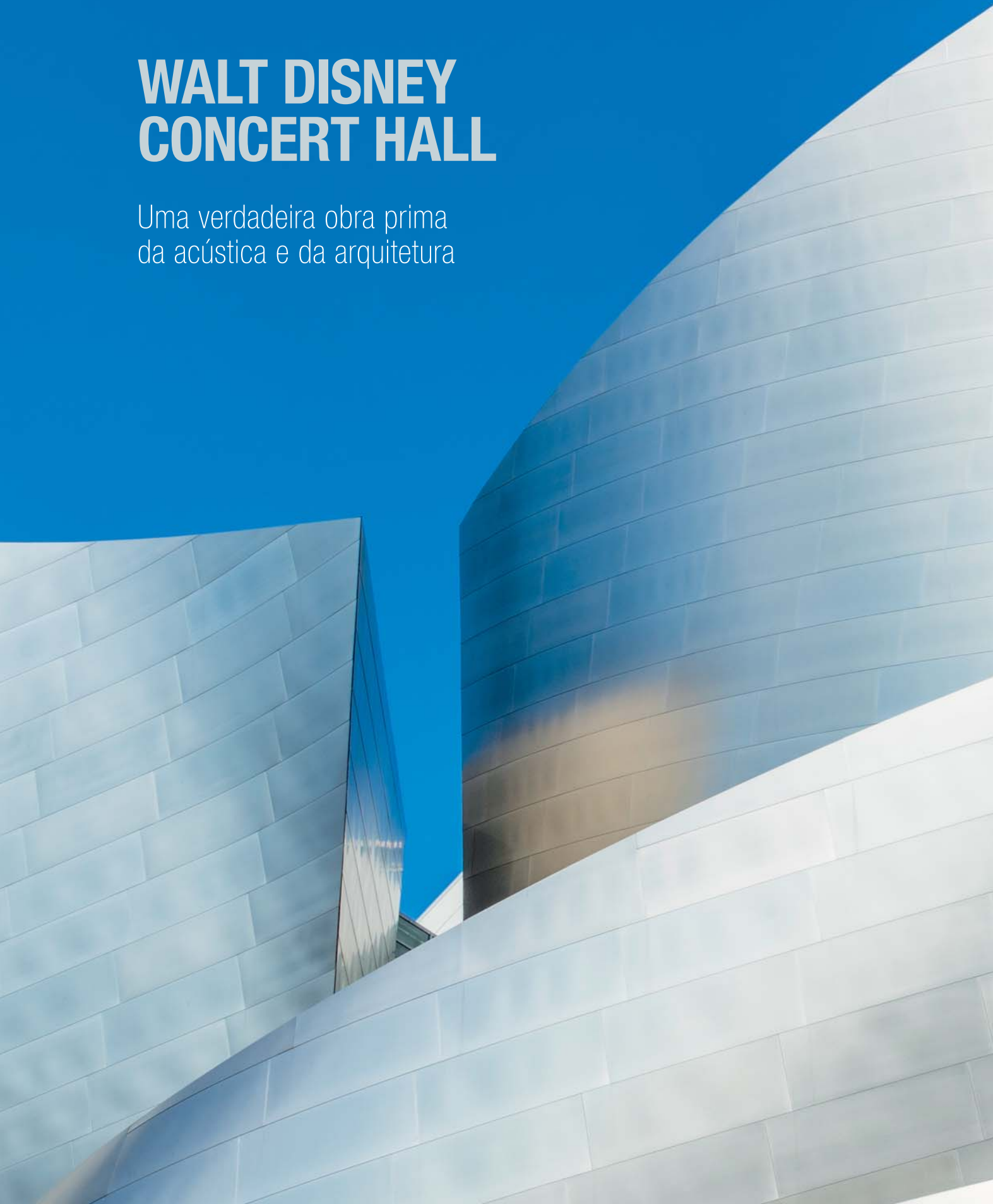




Foto Miune / Shutterstock.com

O Walt Disney Concert Hall, localizado na cidade de Los Angeles, na Califórnia (EUA), é considerado uma das principais salas de concerto do mundo, em seus aspectos arquitetônicos e acústicos. Foi projetada pelo renomado arquiteto canadense Frank Gehry, ganhador do prêmio Pritzker (1989), considerado o prêmio Nobel da arquitetura. Dentre as suas principais obras está o Museu Guggenheim Bilbao, a Casa Dançante em Praga e o 8 Spruce Street, um dos prédios mais altos do mundo. A construção do Walt Disney Concert Hall levou 16 anos (1987 a 2003) com um investimento total de 240 milhões de dólares.

O longo tempo de construção e o alto investimento proporcionaram a criação de uma verdadeira obra-prima da arquitetura e da acústica. Os seus elevados painéis de aço inoxidável, na parte externa, criam um impacto visual fascinante, transformando o local num dos principais pontos turísticos da cosmopolita cidade americana. O projeto acústico foi desenvolvido pela Nagata Acoustics, uma empresa japonesa referência mundial em consultoria acústica e responsável pelo projeto de diversas salas de concerto famosas ao redor do mundo. O principal destaque fica na sala principal que é envolta por paredes onduladas e tetos sinuosos feitos de Douglas-fir, uma espécie de conífera nativa da América do Norte. A experiência de escutar um concerto nessa sala é fantástica, pois a sensação é de estar literalmente dentro de um violino ou um violoncelo. O palco principal fica envolto pela audiência e cria uma sensação de extrema proximidade dos músicos com a platéia.

O Walt Disney Concert Hall é sede da Filarmônica de Los Angeles (LA Phil), uma das principais orquestras do mundo. Os especialistas afirmam que a qualidade de uma orquestra é diretamente proporcional ao espaço onde ela executa as suas performances. Portanto, a sala de concertos passa a ser um instrumento da própria orquestra. Exatamente com esse pensamento que a acústica do local foi desenvolvida. A perfeição acústica do espaço fez com que os membros da orquestra ficassem ao mesmo tempo empolgados e ansiosos. Empolgados pela qualidade sonora nunca antes vivenciada por eles e ansiosos porque boa parte do repertório teve que ser “reaprendido” para ser perfeitamente executado.

Lilian B. Disney, esposa de Walt Disney, foi uma das grandes responsáveis pela construção do Walt Disney Concert Hall. Segundo ela, a sala de espetáculos precisaria ser projetada e construída para ser uma das melhores e mais sofisticadas do mundo e servir como um tributo permanente ao seu marido. Frank Gehry entendeu claramente esse desejo da esposa de Walt Disney e procurou criar um espaço vivo na cidade de Los Angeles, onde as pessoas pudessem se encontrar confortavelmente e apreciar música da mais alta qualidade. [»](#)

CURIOSIDADE

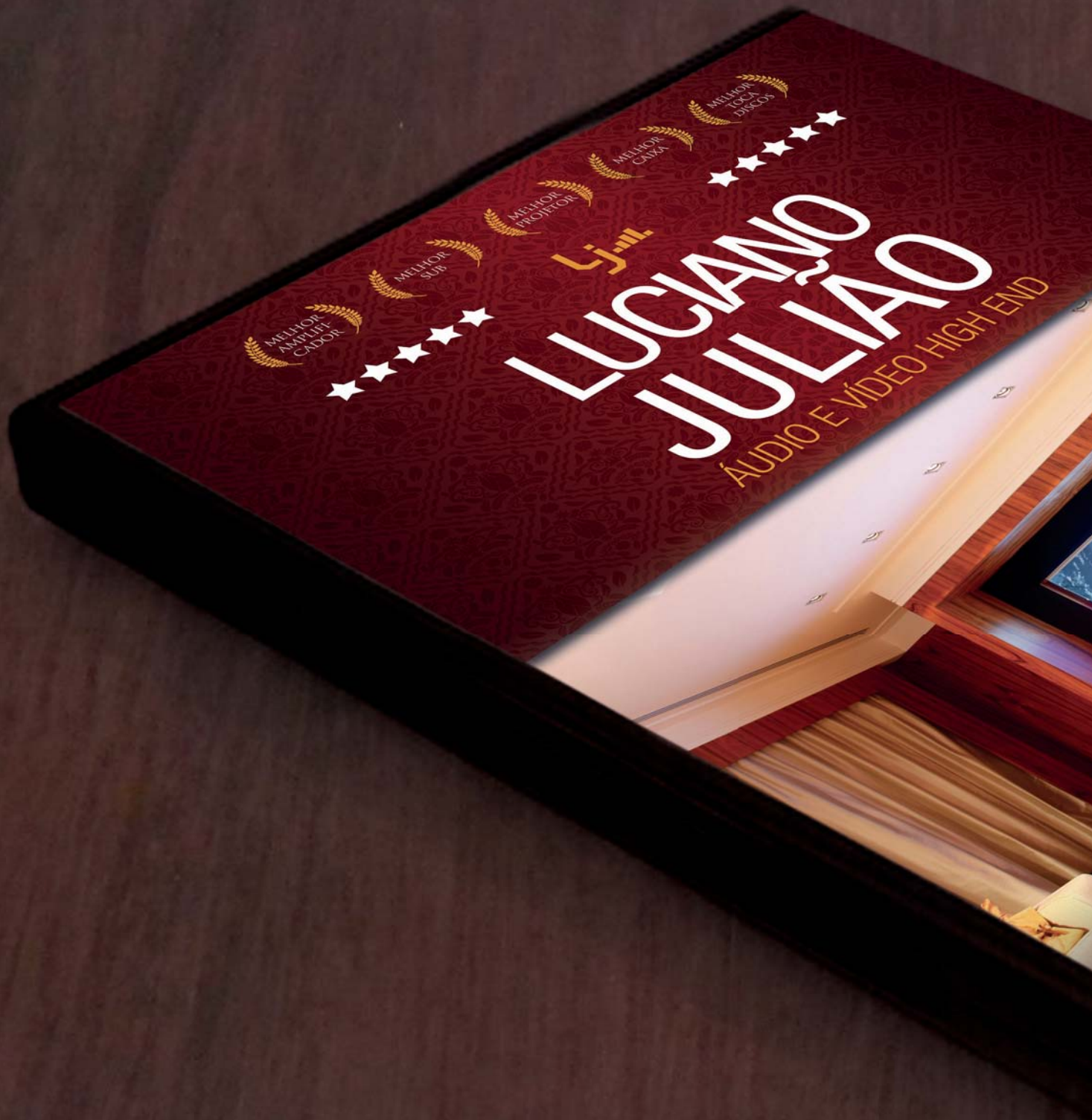
O Instituto Core de Música, de Joinville, acaba de fechar parceria com a Nagata Acoustics que, em parceria com o escritório de arquitetura Metroquadrado, será o responsável pelo projeto da sua futura Sala de Concerto, com capacidade para 700 pessoas sentadas. O projetista sênior da Nagata Acoustics, senhor Motoo Komoda, esteve em Joinville recentemente para iniciar os estudos da Sala de Concerto e, inclusive, visitou a sede da Som Maior na companhia dos diretores do Instituto Core de Música e dos arquitetos da Metroquadrado. O senhor Komoda ficou muito bem impressionado com as instalações da Som Maior, o que nos deixou muito felizes e orgulhosos!



Foto Maciej Bledowski / Shutterstock.com



Interior do Walt Disney Concert Hall. O salão foi projetado por Frank Gehry e inaugurado em 2003. O palco principal é feito de cedro amarelo do Alasca.



MELHOR ATOR CADAOR

MELHOR SUB

MELHOR PROFESSOR

MELHOR CENA

MELHOR TOCA DISCOS

LUCIANO JULIAO

ÁUDIO E VÍDEO HIGH END

UM TOQUE DE EXCELÊNCIA PARA TRANSFORMAR
A SUA CASA EM UM GRANDE ESPETÁCULO



 ÁUDIO & VÍDEO

luciano@juliao.com.br

REUNION & FAREWELL TOURS

Já disse nessa coluna que sou admirador do grupo de rock Kiss. A banda completou 45 anos em 2018 e talvez seja única no equilíbrio entre a quantidade de fãs insanos e detratores de seu circo psicótico. Pois bem, o Kiss anunciou a “The End of the Road Tour”, que vai durar alguns anos, já tem dezenas de datas agendadas pelo mundo afora, e será o canto de cisne da banda. Contudo, como acreditar que será o fim se, em 2000, a mesma banda realizou sua “Farewell Tour”? Após a “Reunion Alive Worldwide Tour” de 1996/1997, onde os membros originais se uniram após um hiato de dezessete anos, seguiu-se um novo disco com tour e a turnê de despedida. Tal qual um Sílvio Caldas do hard rock, a banda seguiu seu caminho, que promete encerrar agora. Veremos se é verdade.




A maior de todas as bandas não teve uma turnê de despedida programada. Os Beatles simplesmente decidiram que suas novas composições passaram a ter uma complexidade impossível de reeditar ao vivo e, com o acréscimo do alto grau de ebulição entre os integrantes, pararam de se apresentar nos palcos. Desde a posterior separação do grupo até o assassinato de John Lennon em 1980, não foram poucas as tentativas de reunir o Fab Four, especialmente em grandes festivais durante a década de 70. Após a leitura de mais de meia dúzia de livros sobre eles, cheguei à conclusão de que, sim, Yoko Ono foi a catalisadora da dissolução dos Beatles, mas foi Paul McCartney quem colocou a maior quantidade de obstáculos para uma volta. Quase chegaram a agendar um show no Central Park, abortado porque Paul quis que o pai de sua mulher, Linda, fosse seu representante, enquanto os outros três tinham o mesmo agente. Na mesma área de gigantes, os Rolling Stones ainda não divulgaram nenhuma turnê de despedida. Por favor, não tenham pressa.

Não houve dinheiro no mundo que convencesse Roger Waters e David Gilmour a dividirem o mesmo palco novamente, o que dá a temperatura do relacionamento entre os integrantes do Pink Floyd. Tirando a exceção do festival “Live 8” de 2005, em Londres, que nem foi um show completo, os floydmaníacos não tiveram e nem terão mais chance do retorno da formação clássica, uma vez que o tecladista Richard Wright faleceu em 2008. O

dinheiro, contudo, conseguir juntar o Police em 2007. Apesar de agradar aos fãs, a turnê, que acabou no ano seguinte e gerou o álbum “Certifiable”, mostrava o constrangimento entre os integrantes, especialmente entre Sting e o guitarrista Andy Summers. O mesmo pode ser dito dos Eagles, detentores do álbum “Their Greatest Hits – 1971-1975”, que ultrapassou “Thriller” como o mais vendido da história. Após um longuíssimo intervalo de década e meia, quando integrantes disseram que a banda só retornaria quando o inferno congelasse, a turnê de reunião teve registro no DVD convenientemente chamado de “Hell Freezes Over”.

O lendário Deep Purple, do maior riff da história do rock (“Smoke on the Water”), teve o retorno de sua formação clássica (conhecida como Marco 2) em 1984. Ian Gillan, Ritchie Blackmore, Jon Lord, Ian Paice e Roger Glover trouxeram o Purple ao centro dos holofotes do rock por dez anos, produzindo três álbuns de estúdio e um ao vivo (“Nobody’s Perfect”). Recomendo fortemente o DVD “Perfect Strangers Live”, gravado no final de 1984 na Austrália. Com a saída de Blackmore em 1993, a banda seguiu em uma constante troca de integrantes que dura até hoje. A banda Queen, após a morte em 1991 do vocalista Freddie Mercury, retornou em 2004 com o ex-vocalista do Free e do Bad Company, Paul Rodgers, que ficou até 2009. Foi substituído por Adam Lambert, vencedor de um reality show musical da TV, que segue até



hoje. O guitarrista Brian May e o baterista Roger Taylor não contam mais com a presença do baixista John Deacon, que se aposentou.

Um retorno épico, embora para apenas quatro apresentações no Royal Albert Hall de Londres e três no Madison Square Garden de New York em 2005, foi do Cream. Os estelares Eric Clapton, Jack Bruce e Ginger Baker desfilaram suas obras primas como “Badge”, “White Room” e, especialmente, “Sunshine of Your Love”. Você, caso seja admirador do bom rock and roll misturado com o melhor do blues, precisa assistir ao DVD que compilou as quatro apresentações, até porque o Bruce faleceu em 2014, inviabilizando qualquer projeto do mais

famoso power trio. Outro grupo britânico que teve um retorno menos festejado foi o Sex Pistols, ícone do punk rock, em 1996. Com a morte do baixista Sid Vicious, em 1979, o integrante original, porém menos admirado, Glen Matlock assumiu as quatro cordas. A turnê foi registrada no CD “Filthy Lucre Live”, cujo título confessa o que a banda estava almejando. Ainda hoje a banda se apresenta de forma esporádica. Já os pioneiros do punk rock, os americanos Ramones, se despediram com uma única apresentação em agosto de 1996, em Los Angeles, registrada no DVD “We’re Outta Here!”. Todos os quatro integrantes originais faleceram com pouco mais de 50 anos.

Considerado o inventor do heavy metal, o Black Sabbath reuniu seus integrantes originais na turnê “Reunion”, que gerou o CD de mesmo nome e o DVD “The Last Supper” em 1998. Já com consolidada carreira solo, Ozzy Osbourne, sobrevivente de décadas de uso de quase todas as substâncias químicas legais e ilegais, juntou-se ao guitarrista Tony Iommi, ao baixista Geezer Butler e ao baterista Bill Ward após vinte anos de separação. Sem explicações coerentes de ambas as partes, o baterista não participou dos projetos mais recentes, o álbum de inéditas “13” e a turnê que se seguiu em 2013. O grupo também anunciou sua última tour, talvez com novo álbum, mas faltam detalhes a serem divulgados. O próprio Ozzy, em sua carreira solo, fez sua “No More Tours” em 1992, mas ainda faz shows pelo mundo todo. Os alemães do Scorpions, famosos pelas baladas hard “Still Loving You” e “Wind of Change”, também já fizeram sua turnê de despedida em 2006, registrada no DVD “A Night to Remember, A Journey Through Time – Live at Wacken Open Air 2006”. Fui a um show dessa tour em Ponta Grossa, no Paraná. Não para minha surpresa, eles ainda estão por aí.

Embora o dinheiro não consiga resolver todos os problemas, seja para a realização de “Reunion Tours” com pessoas que não se suportam ou que as “Farewell Tours” sejam realmente de despedida, é fato que o tilintar da caixa registradora define esses projetos. Voltando à banda do primeiro parágrafo, veremos se os fundadores do Kiss, o baixista Gene Simmons e o guitarrista Paul Stanley, irão resistir ao chamado do vil metal após essa “The End of the Road Tour”.

Terminando essa coluna, com várias referências a despedidas, preciso registrar a importante perda com o adeus de meu tio Donald Werner, em pleno Dia de Finados. Referência ética e emocional em seus 85 anos bem vividos, deixou sua companheira de mais de 60 anos em comum, Dirce, com toda a saudade que os bons momentos deixam. Todos os amigos e familiares ficaram órfãos de tão frutífera companhia. Esta coluna é dedicada ao eterno casal Dirce & Donald. 🍷

Aretha Franklin arruma sua maquiagem nos bastidores antes de uma apresentação no Symphony Hall em 1969

ARETHA FRANKLIN

I SAY A LITTLE PRAYER FOR YOU

Nascida no dia 25 de março de 1942 em Memphis, Tennessee, e criada em Detroit, Michigan, Aretha Louise Franklin é um ícone da música negra mundial. Foi a primeira mulher a fazer parte do Rock & Roll Hall of Fame (1987) e considerada pela conceituada revista americana Rolling Stone como a maior cantora de todos os tempos e a nona maior artista da música pop de todos os tempos. Recebeu uma estrela na calçada da fama em Hollywood (1979) e a Medalha Presidencial da Liberdade (2005) entregue pelo então presidente George W. Bush por seus serviços aos Estados Unidos da América. Ao longo da sua carreira de sessenta anos conquistou vinte e um prêmios Grammy, dezoito competitivos e três honorários, sendo o mais importante o Grammy Legend Award.

A sua trajetória musical teve início logo aos dez anos de idade, quando começou a cantar na igreja do seu pai, a New Bethel Baptist Church. Aos quatorze anos ela grava o seu primeiro álbum, o gospel *Songs of Faith*. Aos dezenove

anos assina o seu primeiro contrato, com a gravadora Columbia Records, e passa a trabalhar com o lendário produtor John Hammond, responsável pela descoberta de grandes nomes do jazz como Billie Holliday e Count Basie. Em cinco anos lança nove álbuns pela Columbia, mas nenhum fez muito sucesso comercial. A Columbia queria que Aretha fosse a substituta de Billie Holliday e ignoraram totalmente o seu talento natural para o Soul. Em 1967 ela migra para a Atlantic Records e logo começa a fazer muito sucesso. A música *I Never Loved a Man the Way I Love You* é o seu primeiro hit. No mesmo ano ela regrava *Respect* (*Otis Redding*) que é até hoje considerada a sua música assinatura. Em 1972 ela grava *Amazing Grace*, considerado por muitos críticos como um dos álbuns mais importantes do século 20. A gravação foi feita em uma Igreja Batista de Los Angeles e os destaques foram as músicas *Wholy Holy* de Marvin Gaye e *You've Got a Friend* de James Taylor. O álbum vendeu mais de 2 milhões de cópias, sendo até hoje o mais vendido da sua carreira.

Aretha Franklin no Central Park, Nova York, 1968.



Foto Heilemann - America Press / Redux

Mesmo tendo sido uma das maiores cantoras da história da música, Aretha Franklin ficou muito conhecida também pela sua ativa participação em movimentos sociais, em prol da igualdade racial, paz e justiça entre os povos. Provavelmente o momento mais marcante da sua carreira tenha sido a sua apresentação no enterro do ativista pelos direitos civis dos negros, Martin Luther King Jr., quando cantou e imortalizou a música *Precious Lord, Take my Hand*. Aretha e toda a sua família eram muito próximos de King e a sua morte foi um golpe muito forte para toda a comunidade negra norte americana e mundial. Outro momento marcante foi a sua apresentação na posse do primeiro presidente negro dos Estados Unidos da América: Barack Obama. Aretha cantou com entusiasmo

a música *My Country 'Tis of Thee* para mais de um milhão de pessoas, que talvez tenha sido o ponto alto de uma das maiores celebrações políticas da história norte americana.

Aretha também sempre foi muito próxima à feminista negra Angela Davis e liderou um movimento a favor da sua liberdade, quando foi presa pelo FBI por utilizar uma suposta “linguagem inflamada”. A própria música *Respect*, gravada pela cantora em 1967, se transformou em um hino pela liberdade e independência dos negros. A cantora sempre procurou, ao longo da sua trajetória utilizar o microfone, a sua voz e as artes para ajudar o mundo a ser um lugar melhor para viver. Aretha Franklin faleceu no dia 16 de agosto de 2018, aos 76 anos, em Detroit, Michigan. [.m](#)



Foto Everett Collection

Aretha Franklin se apresentando em 1968.

Em 1980 Aretha Franklin assina com a Arista Records e passa a ser dirigida pelo produtor Clive Davis (descobridor da banda Aerosmith e das cantoras Janis Joplin e Whitney Houston). Nesse período ela emplacou vários sucessos comerciais, tais como *United Together, I Can't Turn You Loose, Love All The Hurt Away* e *Jump to It*. Em 1985 o álbum *Who's Zoomin' Who*, com os sucessos *Freeway of Love* e *Sister are Doing It for Themselves*, alcançou a marca de mais de um milhão de cópias vendidas. Em 2003 ela termina o contrato com a Arista Records e cria o seu próprio selo, denominado Aretha.



Aretha Franklin, no centro, dubla sua música *Think* para o filme *The Blues Brothers*, de 1980, estrelado por Dan Aykroyd, à esquerda, John Belushi, segundo à esquerda, e Matt Murphy, de volta à direita.

Foto Universal/Everett Collection



Foto WireImage / Getty Images

Aretha Franklin em apresentação de 1971.



Visite nossa nova loja na Isaac Póvoas e conheça o que há de melhor em áudio e vídeo.



VER, OUVIR E SENTIR.
Life High End



Solução 
Áudio e Vídeo High End

NATAL HIGH END

A Som Maior preparou algumas sugestões de produtos de áudio high end para você presentear alguém muito especial nesse natal que se aproxima. São produtos da marca inglesa Bowers & Wilkins, que é a principal exportadora de caixas acústicas da Grã-Bretanha e a número um em importações pelos Estados Unidos. Desde 1966, a “Busca pela Perfeição” da Bowers & Wilkins tem resultado em uma sequência de inovações em caixas acústicas que vêm satisfazendo os ouvintes mais exigentes do mundo. As entusiásticas análises que seus produtos têm

recebido e a aceitação universal de suas caixas acústicas como monitores para gravações profissionais, como nos famosos estúdios Abbey Road e Skywalker Sound, ajudaram a Bowers & Wilkins a se tornar a empresa dominante em caixas acústicas de categoria hi-fi em todo o mundo. Todos os produtos podem ser adquiridos pelo web site do Mercado Livre e da Amazon, com valores super especiais e parcelamento em até 12 vezes sem juros.

B&W ZEPPELIN WIRELESS – CORES PRETO OU BRANCO

O B&W Zeppelin Wireless combina tecnologias de última geração com conectividade sem limites para levar o som com qualidade de estúdio para sua casa. É um sistema de música wireless completo, a quarta geração de um ícone. Esse modelo é mais que uma evolução da linha, é uma verdadeira revolução.

Praticamente todos os componentes do Zeppelin tiveram melhorias: tweeters com domo duplo, reproduzem agudos mais cristalinos, novos e maiores falantes de médios com travamento FST™, para maior eficiência e clareza, novo e maior falante de graves com bobina ultra-long-throw, para graves mais profundos e limpos mesmo

em altos volumes. Cada um dos 5 falantes possui um amplificador de classe audiófila dedicado, são 150Watts RMS de potência total. Gabinete reforçado para evitar que toda essa potência gere vibrações indesejadas. Processador de áudio DSP com desempenho melhorado e novo DAC de 24bits/192kHz. Reprodução de áudio através Bluetooth, AirPlay®, Spotify® Connect ou Cabo P2 Analógico (entrada auxiliar traseira). Pode ser configurado na rede por Wireless ou por rede cabeada.

Preço Mercado Livre e Amazon: R\$ 3.990,00





B&W FONE PX – NOISE CANCELLING E BLUETOOTH – CORES PRETO OU GOLD

O PX estabelece um novo padrão em cancelamento de ruídos. Foram milhares de horas aprimorando essa tecnologia para cancelar os ruídos externos e não afetar a qualidade do áudio. O PX usa a mais recente tecnologia aptX® HD Bluetooth® com resolução de 24 bits para o melhor desempenho sem fio possível.

Seus falantes são derivados diretamente do P9 Signature em um design leve, mas robusto. O PX usa sensores internos para melhorar experiência com fones de ouvidos. Coloque-os na sua cabeça e eles ligam: tire-os e eles retornarão ao modo de espera. Levante um fone para conversar ou pendure-os em volta do pescoço e o PX irá pausar a música, retomando a reprodução quando estiver pronto para ouvir. É como se os fones de ouvido fossem uma extensão de você, antecipando suas necessidades. O sinal de



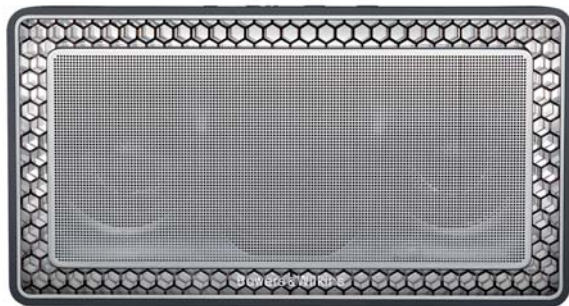
cancelamento de ruído ativo do PX foi cuidadosamente refinado para bloquear o som ambiente sem afetar a experiência de audição. Com três filtros de ambiente (Vôo, Cidade e Escritório) controlados através do aplicativo complementar, o PX sempre oferece o melhor isolamento, onde quer que esteja.

Com 22 horas de reprodução contínua e carregamento por USB o PX o levará para outra dimensão, para o mundo da música, pelo tempo que você desejar.

O design combina uma moldura leve, nylon balístico e almofadas de couro legítimo e pode ser dobrado para que caiba em qualquer lugar facilitando seu transporte quando não está em uso.

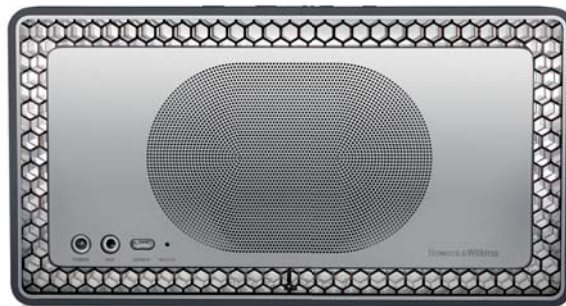
Preço Mercado Livre e Amazon: R\$ 2.590,00

B&W T-7 – BLUETOOTH – CORES PRETO OU GOLD



O T7 é o novo sistema portátil da B&W. Ele tem o tamanho perfeito para quartos, cozinhas e jardins e conta com a conveniência de uma bateria integrada. Agora você pode levar um som excelente para lugares onde outros sistemas não podem alcançar. Pequeno e poderoso: todo know-how da B&W em desenvolvimento de sistemas compactos com desempenho impressionante foi empregado no T7.

Vibrações do gabinete são inimigos do som de qualidade. Para evitar isso o T7 possui uma estrutura Matrix (favo de mel), para aumentar a rigidez do gabinete e reduzir as vibrações. Com alto-falantes pequenos é



difícil produzir graves profundos e sólidos, porém o T7 reescreve as regras. Graças aos seus radiadores auxiliares de graves projetados para o equilíbrio ideal de movimento e rigidez, ele entrega graves com profundidade e impacto. Com o T7, pode-se transmitir áudio diretamente a partir de qualquer PC, tablet ou celular, já que ele usa tecnologia Bluetooth aptX, de alta qualidade. Esqueça cabos de força e tomadas de energia – uma vez carregado o T7 é capaz de alcançar 18 horas contínuas de reprodução. Tempo mais que suficiente para um piquenique no parque ou uma noite em volta da churrasqueira. Os controles do T7 foram projetados para serem tão fáceis de usar quanto possível.

Preço Mercado Livre e Amazon: R\$ 2.390,00

Eurobike, a concessionária McLaren no Brasil.

“Você pensa que tem um limite. Assim que você toca esse limite, algo acontece e de repente você pode ir um pouco mais além. Com o poder da sua mente, sua determinação, seu instinto e a experiência também, você pode voar muito alto.”

Ayrton Senna



Raise your limits.

720S
Super Series

B&W FONE P7 WIRELESS – BLUETOOTH – PRETO

Se você exige som de qualidade profissional, mas não gosta de fios, o P7 Wireless é a solução que você procura. O P7 Wireless utiliza as cinco décadas de experiência da Bowers & Wilkins em tecnologia de caixas acústicas para oferecer uma experiência de áudio perfeita. Estes fones de ouvido Over-ear são incrivelmente imersivos, proporcionam qualidade de áudio profissional. As baterias de alta qualidade podem ser carregadas por conexão USB e permitem até 17 horas de reprodução contínua, assim esses fones nunca vão deixar você na mão.

O P7 Wireless é dobrável e vem com um estojo em couro, superelegante e prático para transporte, o que permite que lhe acompanhe para qualquer lugar.

A tecnologia Bluetooth® aptX®, permite que o P7 reproduza áudio com máxima qualidade de computadores, tablets e smartphones. Construção e design premium, feito em alumínio e couro legítimo de ovelha, sua almofada é feita com espuma especial com efeito memória, isso quer dizer que ela vai ficando mais confortável com o uso.

Preço Mercado Livre e Amazon: R\$ 2.390,00



Fotos Divulgação

B&W FONE P5 WIRELESS – BLUETOOTH – PRETO



Fones de ouvido sem fio que oferecem uma mistura atraente de excelente som e design impressionante, tudo envolto em couro preto luxuoso. Super legal e super sonoro. O P5 Wireless combina mobilidade, qualidade de áudio, materiais luxuosos e streaming Bluetooth® de alto desempenho. O melhor design acústico da categoria. A melhor tecnologia de streaming Bluetooth. Coloque-os juntos e você poderá aproveitar toda a liberdade e conveniência dos fones de ouvido sem fio, sem comprometer a qualidade do som. Os primeiros fones de ouvido sem fio da Bowers & Wilkins soam tão bem quanto os modelos com fio, são projetados e balanceados pelos engenheiros por trás dos monitores de referência nos principais estúdios do mundo. Usando o Bluetooth aptX® de alta qualidade, os fones de ouvido sem fio P5 permitem que você reproduza música com qualidade Hi-Fi a partir do seu smartphone, tablet ou computador com o mínimo de barulho. Você também pode controlar a reprodução através dos controles intuitivos a bordo. O P5 Wireless apresenta unidades de acionamento baseadas no premiado P7, projetado com um diafragma como um alto-falante tradicional - resultando em movimento mais preciso do diafragma e incrível qualidade de som. O P5 Wireless possui uma incrível duração de bateria de 17 horas de reprodução sem fio entre cargas. É simples carregar via USB também e, se você quiser economizar bateria, ele também será fornecido com um cabo.

Preço Mercado Livre e Amazon: R\$ 1.790,00

NADA MELHOR QUE SUA CONTABILIDADE PARA GERAR DADOS SEGUROS PARA GESTÃO DE ALTA PERFORMANCE.

Hoje, a Gestão pela Contabilidade pode organizar suas informações e seus dados financeiros para uma gestão segura e em tempo real, muito além das obrigações legais. É uma mudança de paradigma importante, pois a contabilidade deixa de ser somente uma premissa legal para ser uma fonte de subsídios para a gestão empresarial que, através de processos e tecnologia, transforma os resultados de sua empresa muito além de seus demonstrativos legais.

Consulte a Mainhardt.

Estamos prontos para lhe apresentar uma nova perspectiva de gestão.

**Performance Empresarial.
Esse é o nosso negócio.**

› Contabilidade
› Sistemas

› Consultoria
› Outsourcing

PIERO INFINITY CONTROL

A marca da inovação no mercado de automação

Leonardo Da Vinci, o gênio italiano das artes, da ciência e da arquitetura e de mais do que se possa imaginar, tinha um nome do meio: Piero. Suas infinitas habilidades, sob o controle de uma sensibilidade extrema, serviram de inspiração para a Som Maior inovar mais uma vez. O Homem Vitruviano, de Leonardo Piero da Vinci, que por sua vez inspirou-se nos livros do arquiteto Vitruvio, descreve minuciosamente as proporções do corpo humano, estabelecendo relações entre as suas partes e integrando-as perfeitamente. Esse entendimento entre as partes de um sistema, por mais complexo que seja, foi o que inspirou a marca Piero - um controle infinito (sem limites), integrando com inteligência e design avançado todos os ambientes e componentes de residências e empresas. O lançamento oficial da marca foi realizado no High End Show 2018, realizado em São Paulo, no Hotel Renaissance, no início de setembro desse ano.

“Resolvemos criar uma marca própria de automação porque não havia no Brasil outra que oferecesse requisitos importantes, como estabilidade, confiabilidade, facilidade para programar e operar a um custo razoável, tanto para clientes quanto para revendedores”, explica Samir Assib Zattar – diretor de tecnologia da Som Maior.

A marca Piero visa atender aos requisitos de conforto, segurança e design por meio de uma interface amigável e fácil de instalar. Mesmo à distância, é possível acionar luzes, cortinas, ares-condicionados, aquecedores (banheira), câmeras de segurança e sistemas de áudio e vídeo. Para formar um sistema de pequeno a grande

porte, a linha é composta por uma variedade de módulos, como controladoras dimmers, relês, sensores, IR Learning e interfaces de usuário, como teclados inteligentes e personalizáveis em diferentes estilos e combinações de teclas, com LEDs indicadores e painéis de toque produzidos em materiais como vidro, alumínio e ABS.

O destaque é o Smart Mirror, uma versátil tela sensível ao toque que imita um espelho, permitindo o controle de todas as funções do sistema e acesso aos serviços Netflix, YouTube e Spotify. Disponível nos formatos esférico (13”) e retangular (21”), o painel tem resolução 1080p e conexões Wi-Fi, Bluetooth e USB. Já a tela touch Enviro (4.3”) fornece o monitoramento dos recursos elétricos e hídricos. Ela possui sensores de temperatura e proximidade e ícones e aspectos customizáveis.

Cérebro de um sistema de maior porte, a controladora DaVinci One possibilita integrar todos os eletroeletrônicos e receber comandos de dispositivos IP, como tablets e smartphones. Compacto, o módulo trabalha com alta velocidade de processamento (Intel Dual Core de 1.7GHz), memória RAM de 2GB, armazenamento SSD de 8GB e a conectividade proprietária PieroNet, para comunicação com módulos e teclados através de um único cabo.

“Temos fornecedores consagrados de módulos e painéis, mas desenvolvemos o nosso próprio software para a programação e o controle total do sistema. Pretendemos trabalhar com um maior número de revendedores, explorar outros mercados, como o comercial e o predial e, em breve, ser a maior marca de automação do país”, finaliza Zattar.



ENTREVISTA EXCLUSIVA SAMIR ASSIB ZATTAR – DIRETOR DE TECNOLOGIA DA SOM MAIOR

Como surgiu a ideia de desenvolver uma marca própria de automação?

Nós estávamos procurando alguma marca para representar, pois havíamos terminado o nosso contrato com a Crestron. Fomos ao mercado procurar o que havia para substituí-la e começar a importação e venda. Começamos a visitar feiras e, de fato, procurar o que tinha de opção disponível no mercado, mas não achamos nenhuma marca que realmente iria resolver as dificuldades que os vendedores nos relatavam com as marcas atuais, tanto com a Crestron, que a gente apresentou anteriormente, quanto com outras marcas disponíveis no mercado. Acabamos encontrando uma marca com características bem próximas do que a gente queria. Faltavam, no entanto, alguns elementos, que eram basicamente a parte de programação, que era muito difícil, e a da inteligência. Eram, porém, produtos reconhecidos por sua grande robustez e por um bom custo-benefício. Tivemos então a ideia de pegar essa marca e complementar sua linha de produtos com o que faltava para a gente chegar no ideal. Fizemos contato com a empresa, assinamos um contrato de substituição e, como iríamos fazer algumas partes nossas mesmo, pensamos em lançar nossa própria marca. A Piero surgiu então dessa forma: fomos atrás do desenvolvimento de uma marca e de toda a comunicação. Essa foi a motivação para a sua criação. O que estávamos procurando no mercado era uma marca que fosse confiável, robusta, que tivesse um bom custo-benefício e que fosse fácil de programar e de usar pelos usuários. Essa última característica foi o que nos levou a desenvolver o software próprio para complementar o que já estava disponível: a robustez e o custo-benefício.



Fotos Divulgação

Quanto tempo demorou o processo de desenvolvimento dos produtos e quantas pessoas estiveram direta e indiretamente envolvidas?

Praticamente um ano para o desenvolvimento de produtos, a partir do nosso pedido de alguns componentes para teste para verificar se o que desejávamos fazer era viável. Houve também a parte de desenvolvimento do hardware, das placas internas e do software. As pessoas diretamente envolvidas aqui da Som Maior foram quatro, mas trabalhamos também com algumas empresas de fora para o desenvolvimento de alguns aspectos importantes.

Quais os principais diferenciais dos produtos da marca?

O principal diferencial é que possuímos uma variedade muito grande de produtos. Dentro da linha da Piero temos tudo o que compõe um excelente sistema de automação. Assim, conseguimos desenvolver, a um bom custo-benefício, um sistema bem otimizado e customizado para qualquer solução de que o cliente precise. Outro diferencial importante é que os produtos Piero são muito robustos. São hardwares utilizados há bastante tempo em grandes redes de hotéis, aeroportos e outros locais. São produtos já testados há décadas em diversas situações. Estamos apenas fazendo um upgrade nessa linha de produtos. Por fim, temos o suporte técnico, com tudo que os clientes sempre esperam da Som Maior, como estoque sempre à pronta entrega e nossa excelência em serviços. Isso significa que nossos clientes podem ficar seguros de que nunca irão ficar na mão.

Quais as principais tecnologias utilizadas nos produtos da Piero Infinity Control?

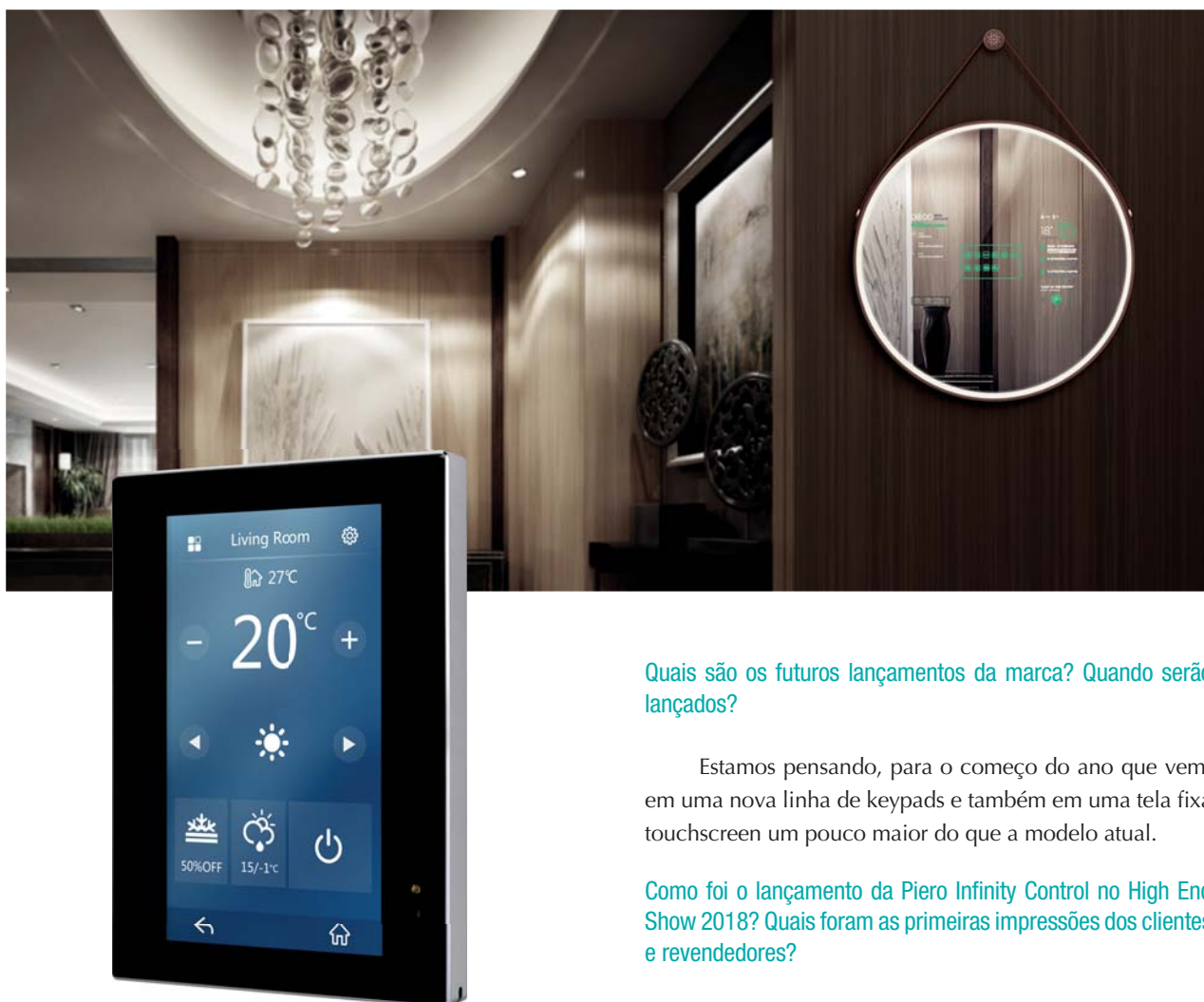
Utilizamos uma controladora de nível industrial projetada para aguentar ambientes bem severos e também baseada em Linux, que é uma plataforma conhecida mundialmente como sendo robusta e estável. Creio então



PTERO

INFINITY
CONTROL





que isso representa uma segurança para o cliente, que é algo que realmente não vai dar problema.

Sobre a interface dos produtos, é intuitiva e amigável?

Um dos principais aspectos que procuramos desenvolver foi tornar a interface o mais simples possível, de modo que uma pessoa que nunca antes tivesse utilizado um sistema de automação pudesse programá-lo sem problema algum.

Quais são os produtos que já estão sendo comercializados?

Toda a linha já está sendo comercializada. Temos uma linha especial que nenhuma outra marca tem: a dos espelhos inteligentes, que são praticamente um tablet dentro de um espelho que você pode colocar em uma sala ou até mesmo em um banheiro e assim operar todo o sistema, além de ter serviços como Spotify e Netflix. Tudo que é possível colocar em um tablet qualquer pode ser visto e controlado nesses espelhos.


Quais são os futuros lançamentos da marca? Quando serão lançados?

Estamos pensando, para o começo do ano que vem, em uma nova linha de keypads e também em uma tela fixa touchscreen um pouco maior do que a modelo atual.

Como foi o lançamento da Piero Infinity Control no High End Show 2018? Quais foram as primeiras impressões dos clientes e revendedores?

Obtivemos uma ótima recepção dos clientes e revendedores que estavam no evento. Todos gostaram bastante da gama de opções, do preço dos produtos e da facilidade de programação. Os clientes gostaram bastante dos espelhos, que são uma novidade no mercado e foram por isso, bem recepcionados. A equipe da Som Maior também está muito motivada. É algo novo para nós ter uma marca própria. Estão todos engajados e ajudando a fazer o sucesso da nova marca.

A Som Maior sempre importou e revendeu produtos e agora tem um produto próprio. Qual foi internamente o impacto disso em termos de gestão e processos?

Foi um bom desafio, porque tem toda essa parte do desenvolvimento interno, que é uma coisa que foi novidade para a gente. Apesar de eu já ter bastante experiência, principalmente na parte de desenvolvimento de software, pois já trabalhava com isso antes da Som Maior, tem também a parte do hardware, na qual usamos a experiência do nosso pessoal de assistência técnica. Mas foi um pouco de novidade para eles também, porque normalmente eles faziam, especificamente, a parte de assistência técnica. Mas acredito que conseguimos um excelente resultado. 



SIM2 XTV

THE INVISIBLE LARGE DISPLAY

Uma nova forma de pensar TV



Projeção laser em parede
ou tela, sem amarras.
LEVE E FÁCIL.

Um equilíbrio perfeito entre tecnologia, qualidade e design



Quintino Bocaiuva, 1115
Moinhos de Vento - Porto Alegre/RS
ariaht.com.br

51 3222 0043

ATENDIMENTO COM O HORA MARCADA

CESAR CHARLONE

A Equipe da Revista Som Maior entrevistou, com exclusividade, o fotógrafo e cineasta uruguaio radicado no Brasil.

Charlone trabalhou como diretor de fotografia nos filmes "Palace II", "Cidade de Deus", "O Jardineiro Fiel" e "Ensaio Sobre a Cegueira", de Fernando Meirelles. Em 2004, ele foi indicado para o Oscar de Melhor Fotografia por seu trabalho no aclamado filme "Cidade de Deus". Em 2006, foi chamado para participar da Academia de Artes e Ciências Cinematográficas (AMPAS). Em 2007, dirigiu seu primeiro longa-metragem, "O Banheiro do Papa", que foi selecionado pelo Uruguai como representante oficial para o prêmio Oscar de Melhor Filme Estrangeiro. Em 2016, dirigiu 3%, a primeira série original brasileira da Netflix.

Quais foram os principais trabalhos que você desenvolveu ao longo da sua carreira na indústria do cinema? Qual você considera ser o melhor?

Eu valorizo os que tenham alguma função social, política, que tenham algum compromisso. Nesse sentido, gosto muito de "O Jardineiro Fiel" e também do episódio "A Coroa do Imperador", que escrevi e dirigi para a série "Cidade dos Homens". Mas confesso que não tenho trabalhos de que gosto mais. Tenho todos em consideração.

Como é feito o trabalho de um diretor de fotografia na produção de um filme? Como é a interação com os demais integrantes da equipe de filmagem? Quais os principais desafios?

O diretor de fotografia se adapta muito à necessidade do diretor. Alguns diretores são muito conscientes sobre o que querem na imagem, enquanto outros a deixam totalmente nas mãos do diretor de fotografia. Existe o roteiro escrito, com os diálogos e uma pequena descrição das cenas. O diretor de fotografia é responsável (junto com o diretor) pela criação da imagem. Ele é encarregado de transformar em imagem o que o diretor quer contar. Também é responsável pela escolha da lente, posição da câmera e pela iluminação. O trabalho do diretor de fotografia é muito ligado ao do diretor de arte. Juntos, eles vão planejar para que a fotografia que está prevista esteja carregada de informação. O diretor de arte vai prever um cenário cheio de informações. Se é um quarto muito decorado, por exemplo, ou se é um cenário mais limpo. Ele também possui em seu departamento figurinos, maquiagens, objetos e cenografia. O trabalho do diretor de arte com o diretor de fotografia em conjunto é, então, muito grande. O cinema é um trabalho de colaboração em equipe. É maravilhoso porque quando o filme está pronto e você o assiste, tem ideias que você não sabe de onde surgiram, porque é um coletivo, é uma soma de coisas. Com os outros departamentos, a participação é menor, como o da montagem, por exemplo. O diretor de fotografia se retira do filme antes da passagem para essa etapa, pois são áreas diferentes. Porém, todos fazem parte da equipe.



Fotos Divulgação



Como foi a sua experiência em ter filmado *Cidade de Deus* com Fernando Meirelles? Você recebeu uma indicação ao OSCAR de Melhor Fotografia por seu trabalho nesse filme.

O filme “Cidade de Deus” foi um acidente favorável. Me dediquei muito ao fazê-lo, igual a como tinha me dedicado aos outros filmes anteriores. Me apaixono muito pelos trabalhos que vou fazendo e me entrego com muita vontade. Eu sabia que o filme “Cidade de Deus” tinha muita importância pelo assunto em que ele tocava, um assunto para o qual queríamos alertar nossa sociedade. Não sabíamos que ele teria a transcendência que teve. De fato, foi o filme que me projetou na carreira, me deu um status que talvez até seja um pouco exagerado, porque sou um trabalhador da arte. Nunca estive em busca da glamourização ou do Oscar. Mas também tem o lado positivo, que me rendeu muitos bons trabalhos a mais. Graças ao filme “Cidade de Deus” eu pude fazer “O Jardineiro Fiel”, que foi uma experiência muito interessante. Também tive o privilégio de trabalhar com Spike Lee, Tony Scott e Doug Liman. Conheci outros mercados, outros diretores.

O que acho interessante ressaltar sobre filmar “Cidade de Deus” é que eu sempre fiz questão de manter minha família longe do set, ao contrário de alguns colegas que gostam de levar a família, de ensinar os filhos, colocá-los para estagiar. Eu sempre preferia que fosse considerado meu trabalho, e que meus filhos fossem com o tempo escolhendo a profissão que eles quisessem, independente do que o pai deles fazia. De fato, eu consegui isso. Meus quatro filhos seguiram caminhos totalmente diferentes, com suas próprias escolhas, sem nenhuma influência

minha. Fico extremamente orgulhoso com isso. Mas em “Cidade de Deus” eu fiz questão de levá-los ao set. Na época eles estavam em férias pois estávamos filmando em julho. Coloquei-os para estagiar, cada um em uma área. Meu filho mais velho foi para a câmera, minha filha mais velha foi para a direção de arte, meu outro filho foi para eletricidade. Quis que eles fizessem isso para conhecer de perto essa realidade. Filmávamos na favela e com isso eles tiveram contato com essa vivência. Isso os ajudou a conhecer um Brasil que nós, privilegiados, desconhecemos.

Na sua visão, qual foi a principal razão do enorme sucesso de público e de crítica do filme?

Acho que foi uma soma de fatores: um belíssimo livro, uma temática importante que estava subjugada - o problema da exclusão da favela no mundo branco. A nível mundial, acho que houve um desgaste do cinema independente iraniano, pois como vinha sendo apresentado durante muitos anos, a comunidade cinematográfica internacional havia se cansado. Eles sempre escolhem um cinema independente para estar na moda. Começaram a surgir então obras latino-americanas. O pioneiro foi “Central do Brasil”, que teve importante participação no Oscar. Fernanda Montenegro foi nomeada, o que fez com que tivéssemos muita presença. Acho que foi a somatória de muitas coisas. É um grande filme, com um roteiro maravilhoso do Fernando e do Bráulio Mantovani e uma montagem excepcional do Daniel Rezende. Essa somatória foi responsável pelo sucesso.

Você foi o diretor geral da série 3% da Netflix, a primeira brasileira para o canal. Existe alguma diferença técnica entre um trabalho para um canal de streaming e um filme para o cinema?

Quando fui chamado para ser o diretor geral da série 3%, a princípio considerei que não deveria aceitar, porque era uma temática muito juvenil com a qual eu não me identificava totalmente, mas eu via nesse projeto um desafio muito grande, que era convencer a Netflix de que o Brasil era um mercado importante. Então, como militante do cinema brasileiro, eu queria garantir que aquilo ia ser muito bem feito. Aceitei então a direção geral e quis pôr a minha marca como realizador. Uma das medidas mais evidentes que tomei foi a escolha do elenco. Fiz questão que fosse um elenco multirracial, que representasse a raça brasileira. A Netflix nos apoiou totalmente. Também coloquei minha marca na estética. Passei para o pessoal de arte a ideia de que por mais pobre e miserável que o lado de cá fosse, ele continuava sendo brasileiro, e o brasileiro é muito colorido e muito alegre.

Quanto à diferença técnica entre um trabalho para canal de streaming e um filme, acho que os dois são produtos audiovisuais. Você precisa manter o interesse do espectador. Uma série é um filme de oito horas e que pode ter continuação. Você conta com que o espectador a assista por mais tempo para você poder desenvolver mais os personagens, enquanto que em um filme é necessário centrar mais no protagonista. Na série 3% nós tínhamos quatro protagonistas que recebiam a mesma atenção. Acredito que o vídeo on demand aproximou o audiovisual da cultura da literatura. No livro você para em um capítulo que gostou ou que não entendeu e pode relê-lo; no vídeo on demand acontece a mesma coisa. Você pode assisti-lo com o controle remoto na

mão e voltar quantas vezes for necessário. Estamos cada vez mais consumindo audiovisual como nossos avós consumiam literatura.

3% fez enorme sucesso de crítica e de audiência nos Estados Unidos, sendo considerada uma das séries de língua não-inglesa mais assistidas. Na sua visão, quais foram os principais fatores que levaram a esse sucesso?

Não saberia dizer o porquê de tanto sucesso. Afinal, em todos os trabalhos nós nos esforçamos ao máximo para entregar o melhor possível. Foram vários os fatores. Temos um belíssimo elenco, uma história instigante, que está na moda entre a juventude, esse tipo de distopia. O público internacional estava acostumado a uma distopia americanizada, estilo “Mad Max”, e “Jogos Vorazes”. De repente, assistir à uma distopia do terceiro mundo foi diferente. Também foram tomadas boas decisões em relação ao roteiro, elenco e locação. Acredito que essa somatória tenha resultado no sucesso.

De acordo com o seu conhecimento técnico e as suas preferências cinematográficas, quais foram os melhores dez filmes já produzidos na história do cinema?

Meu filme favorito é “Apocalypse Now”, que foi uma marca na história do cinema. Também gostaria de mencionar as séries “Breaking Bad” e “Black Mirror”. Não gosto de pensar nos dez melhores filmes e não incluir séries ou outros formatos do audiovisual. Alguns documentários também foram fundamentais para que eu decidisse começar a estudar cinema, como “A Batalha do Chile”, de Patricio Guzmán, e “La Hora de los Hornos”, de Fernando Solanas. Na minha juventude gostava muito do realismo italiano. Posso então citar Fellini, Luchino Visconti e Ettore Scola. [↗](#)



SOM MAIOR HIGH END SHOW 2018

Os dias entre 31 de agosto e 3 de setembro foram marcados por um espetacular evento organizado pela Som Maior – o High-End Show 2018. Ocupando um andar inteiro do Renaissance Hotel, o famoso cinco estrelas de São Paulo, esse evento contou com a presença de mais de 1500 pessoas visitando o espaço durante os três dias de sua realização.

Em exposição e demonstração estava o crême de la crème do áudio e do vídeo mundial, representado por marcas como Bowers & Wilkins, SIM2, NAD, Russound,

AudioQuest, Rotel, Luxul, Integra, Classé, Meridian, Raidho, Ansuz, Aavik, Jeff Rowland e Clearaudio, bem como a nova marca de automação residencial da Som Maior – a Piero Infinity Control. Também em exposição estavam carros da McLaren e da B&W, representados no Brasil pela Eurobike, e finas joias e relógios de marcas representadas pela Frattina, empresa de grande destaque no comércio de joias e relógios de luxo. Durante o happy hour, foram servidos vinhos e espumantes da vinícola catarinense Villa Francioni, uma bela surpresa para muitos dos convidados.



Som  Maior

HIGH
END  EDIÇÃO
SHOW

Logo na entrada do espaço ocupado pela Som Maior os visitantes se viam no interior de uma espécie de tenda, chamada de Magic Tunnel, onde um vídeo-wall formado por projetores modelo xTV da SIM2 Ihes apresentava as boas-vindas. Essa tenda servia de passagem para uma grande área com vários sofás e uma bela decoração, onde se destacavam em uma das laterais mais três projetores xTV exibindo diretamente na parede uma linha do tempo contando a história da Som Maior, desde sua fundação, em 1983, até os dias de hoje. Nessa mesma linha do tempo foram apresentados os lançamentos em produtos e tecnologias que marcaram cada ano dentro da história do áudio. No lado oposto ficavam as portas de entrada para as salas Itatiaia e Iguaçu, onde aconteciam várias seções de demonstração de sistemas de home theater dentro de horários marcados. Na entrada e na saída dessas seções os visitantes eram brindados com várias versões de saborosos e caprichados cafezinhos.

A arquitetura e o design das salas de demonstração foram desenvolvidos em parceria com diversos arquitetos

de Joinville (Metroquadrado Arquitetura), Balneário Camboriú (Alexandre Voigt Arquitetura) e Florianópolis (Blasi Baía Arquitetos Associados), que tiveram a liberdade de criar ambientes únicos e envolventes para o público. A marcenaria foi toda desenvolvida pela empresa Didjurgeit, de Blumenau, Santa Catarina, enquanto que as peças de mobiliário foram todas fornecidas pela Artefacto, com sede na cidade de São Paulo.

De acordo com Giovani Roberto de Souza, Líder Comercial da Som Maior, “as demonstrações dos equipamentos foram muito bacanas, muito concorridas, principalmente na parte de home theater. Tivemos horários marcados e o público todo ficava muito impactado. Muitas pessoas esperavam ansiosamente o momento da demonstração e, inclusive, voltavam a assisti-las nos três dias do evento. As apresentações causaram uma impressão muito boa, com bastante envolvimento e encantamento. Acho que o fator emoção foi muito bem trabalhado. As pessoas se emocionaram muito com o que viram e ouviram”.



SALA ITATIAIA

Na sala Itatiaia a grande novidade e atração foi a primeira apresentação mundial em formato de cinema do NERO 4S Duo, um sistema de projeção baseado no uso de dois projetores NERO 4S UHD 4K montados um sobre o outro com extrema precisão. Através dessa configuração, torna-se possível o pleno aproveitamento de toda a ampla faixa dinâmica proporcionada pela tecnologia HDR (High Dynamic Range), desde o preto profundo até um elevado nível de brilho, algo que não é conseguido com o uso de um único projetor. Ambos os projetores, com resolução 4K de 3840 x 2160 pixels, foram equipados com lentes anamórficas Isco de alta precisão, com as imagens projetadas em uma tela curva da Ava de 150 polegadas no formato 2.40:1, como nos cinemas. A beleza e realismo das imagens foi complementada pela instalação de um excepcional sistema de surround baseado no uso de caixas acústicas da Série 800 Diamond da Bowers & Wilkins, subwoofers da JL Audio e eletrônica da Meridian e da Classé.

Na parte frontal da sala foram instaladas duas 802 D3 e a caixa central HTM-1 D3, enquanto que para os canais de surround foram utilizadas quatro CWM-8.3D. Quatro subwoofers Phatom F113v2 de 3.000W RMS de potência cada um garantiram a produção dos potentes e impactantes sons graves ouvidos na sala. Pelo lado da eletrônica, a reprodução dos espetaculares efeitos de surround foi produzida através do processador 861 V8 de sete canais da Meridian, com amplificação a cargo de três amplificadores multicanais CT-5300 da Classé de 300W RMS por canal. Todos os cabos de

áudio e de vídeo utilizados foram da AudioQuest e os equipamentos receberam a energia limpa necessária através do filtro de linha AVR 2 20 da Torus Power. Por último, mas igualmente muito importante, a instalação de poltronas da marca Fortress, também distribuídas pela Som Maior, proporcionou muito conforto a todos os espectadores. Todo o sistema de automação dessa sala foi formado por produtos da nova marca Piero, de propriedade da Som Maior.

O resultado? Uma experiência simplesmente magnífica de home theater, tendo como fontes de programa trechos dos filmes "Lucy", do diretor Luc Besson, e "O Rei do Show" (The Greatest Showman), de Michael Gracey. Com Scarlett Johansson e Morgan Freeman nos papéis principais, o filme Lucy foi especialmente marcante, com imagens belíssimas, acompanhadas de um som limpo, envolvente e de enorme impacto. Em termos de imagem, o que se viu foi uma grande relação de contraste e uma excelente reprodução de cores possibilitados pelo ótimo aproveitamento da tecnologia HDR pelo NERO 4S Duo. Sob o ponto de vista de resolução, a demonstração com esse filme foi também impressionante, com cada detalhe facial dos personagens revelados com incrível nitidez, o mesmo acontecendo com todos os elementos das cenas vistas na tela. Maravilhados com o que viram e ouviram, alguns grupos mostraram seu entusiasmo através de aplausos ao final da demonstração. Um dos espectadores chegou a fazer o seguinte comentário: "Nunca vi nada parecido com isso no cinema!"



SALA IGUAÇU

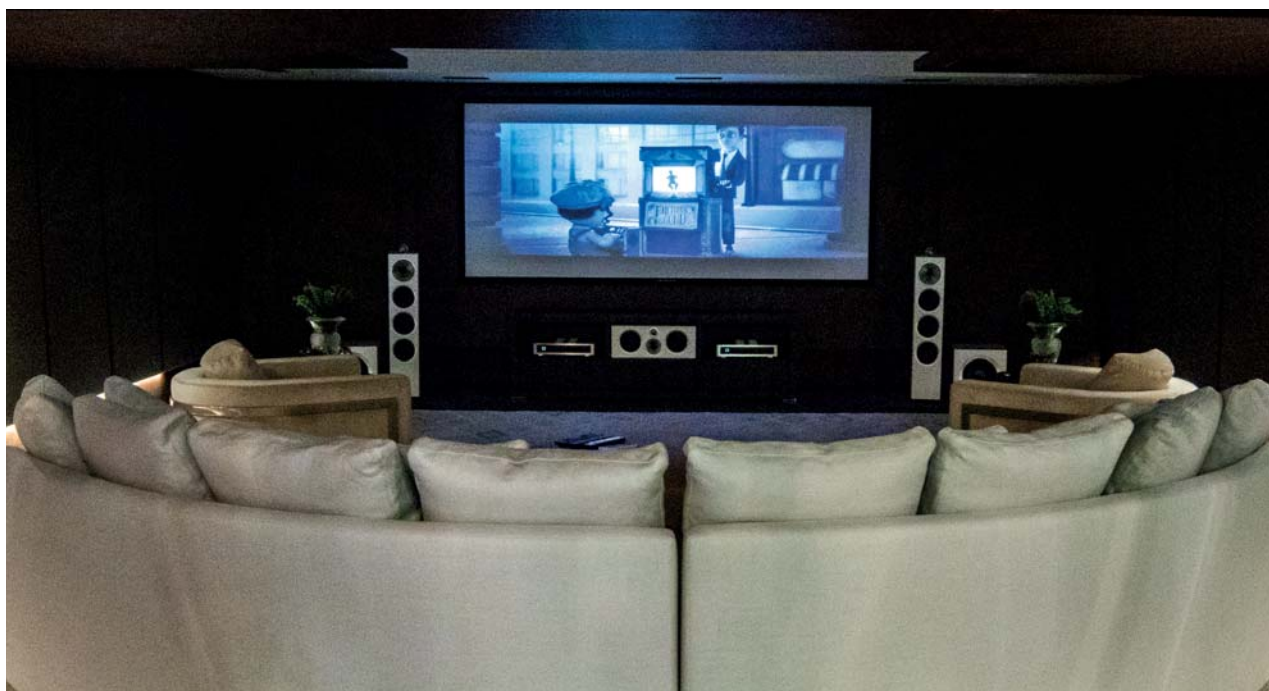
Nessa outra sala, cenas de alta octanagem dos filmes “Bumble Bee” da série “Transformers” e “Em Ritmo de Fuga: Baby Driver” foram apresentadas em uma demonstração bastante diferente em termos de projetor e equipamentos de áudio. Para essa sala, o projetor escolhido foi o CRYSTAL 4 da SIM2, um modelo também UHD 4K e compatível com a reprodução de fontes com o recurso HDR. Trata-se de um projetor com nível menor de brilho do que o do NERO4S e, por esse motivo, mais indicado para salas de home theater de médias proporções. O projetor estava equipado com lente anamórfica Paladin e com suas imagens projetadas sobre uma tela plana de 125 polegadas da Ava Projecta, também em formato de cinema 2.40:1.

No que se refere ao áudio, o atrativo dessa sala foi a demonstração do sistema de surround Dolby Atmos, cuja característica é a criação de efeitos baseados no deslocamento de objetos por todos os lados da sala e sobre as cabeças dos espectadores. As caixas desse sistema foram modelos da nova Série 700 S2 da Bowers & Wilkins – duas 702 S2 para os canais frontais, HTM 71 S2 para o canal central, duas 703 S2 para os canais traseiros de surround, duas CWM 7.3 in-wall para os canais laterais e quatro CWM 7.5 para os canais superiores de surround. Para os canais de subwoofer, fundamentais para uma potente reprodução de sons como de tiros e explosões, foram selecionados dois subwoofers modelo DB-4S, cada um deles gerando 1000W RMS de potência. Dessa forma, o sistema

completo apresentado foi um 7.2.4, ou seja, 11 canais independentes de áudio com 2 subwoofers!

Esse excepcional sistema de caixas acústicas esteve sob o comando e alimentado por uma eletrônica totalmente baseada em produtos da NAD, garantia de uma qualidade de áudio simplesmente superlativa. A central de controle utilizada foi o pré/processador de surround M-17 V2 conectado a dois amplificadores multicanal Hybrid Digital M27 com potência de 170W RMS x 7, ambos da Master Series da NAD. Para garantir a entrega de energia limpa para esse sistema foi utilizado o filtro de linha AVR2 20 da Torus Power. Todos os cabos de áudio e de vídeo utilizados foram da AudioQuest, enquanto que a automação foi toda baseada em produtos da marca Piero.

As demonstrações nessa sala tinham início com a exibição de um breve clipe mostrando a significativa diferença que pode ser ouvida com e sem a utilização do sistema Dolby Atmos. Nesse clipe, em que se ouvia o som de uma tempestade de chuva, a sensação de estarmos presentes no local era bastante convincente quando o sistema era ativado. Porém, uma vez desativado, ficava bastante claro que o som parecia se concentrar mais nas caixas frontais. Quando da exibição dos filmes “Bumble Bee” e “Baby Driver”, a excelente qualidade de imagem do CRYSTAL 4 e o som limpo e potente gerado pela eletrônica NAD e caixas acústicas da Bowers & Wilkins proporcionaram às várias plateias uma intensa e emocionante experiência visual e sonora.



SALA PANTANAL



Atrações de outra natureza estiveram reservadas para os visitantes da Sala Pantanal, onde o que prevaleceu foi a emoção que somente a música reproduzida com extrema fidelidade é capaz de nos proporcionar. Nessa sala eles puderam ouvir os incríveis resultados em realismo de reprodução conseguidos com dois sistemas estéreo hi-fi utilizando tecnologias tão diversas como são as analógicas e digitais.

Na formação de um desses sistemas foi utilizado um par de caixas acústicas 800 D3 Diamond – a magnífica topo de linha da Bowers & Wilkins – dois potentes subwoofers Gotham G213 V2 e crossover ativo CR1 da JL Audio, pré-amplificador Delta PRE e dois amplificadores Delta MONO da Classé, cada um deles com 250W de potência, player/streamer M50.2 da NAD, servidor NAS TS 253A da QNAP, pré de fono Balanced Reference, toca-discos Master Innovation e limpadora de discos Double Matrix Professional Sonic da Clearaudio, gravador open-reel Studer A-810, condicionadores de energia Niagara 5000 e 7000 e cabos de áudio e de vídeo da AudioQuest e racks da Solid-Tech para suporte e isolamento dos equipamentos contra vibrações.

Como não poderia deixar de se esperar, dado o nível de qualidade desses equipamentos, as demonstrações feitas nessa sala deixaram todos os seus visitantes maravilhados com o resultado final: música reproduzida com um grau de realismo absolutamente espetacular, tanto por parte das fontes analógicas quanto das digitais.

Um fato digno de nota é que alguns dos frequentadores dessa sala, senão a maioria, ficaram agradável e extremamente surpresos com as demonstrações feitas por Luiz Zattar de um gravador open-reel da Studer reproduzindo algumas fitas de gravação comercial. Sua surpresa foi não apenas pela excelente qualidade de som dessas apresentações, mas também pelo fato de existirem gravações comerciais em um meio que teve muito sucesso entre os audiófilos nas décadas de 60 e 70, mas que já se julgava coisa do passado. Na realidade, ultimamente vem ocorrendo um revival desses gravadores open-reel, com alguns audiófilos procurando reformar seus antigos aparelhos e com o aparecimento de muitos anúncios de venda em sites como o eBay e outros tantos.

SALA JUREIA

Dois sistemas estéreo hi-fi do mais elevado nível, reproduzindo uma série de gravações de qualidade primorosa, atraiu um grande número de visitantes para a sala Jureia. Nela, Lars Kristensen e Michael Borresen, sócios e projetistas dos produtos da Anzuz e da Aavik (além de terem fundado e de serem os projetistas das famosas caixas Raidho até 2017), estiveram o tempo todo presentes realizando demonstrações e respondendo às perguntas dos visitantes a respeito dos produtos em exposição e das avançadas tecnologias neles empregadas. O tempo todo, Lars Kristensen não se limitou a realizar demonstrações, mas procurou fazê-las de uma forma didática, não se cansando em dar explicações a respeito delas.

Um dos temas dessas demonstrações foi o considerável efeito exercido pelos cabos de alimentação da Anzuz na enriquecida percepção de aspectos de uma gravação, como micro detalhes, largura, altura e profundidade do palco sonoro e separação entre vozes e instrumentos. A cada troca de cabo para um modelo superior, aquilo que já parecia excelente era superado. Se alguém ainda tinha alguma dúvida sobre o efeito de um cabo de alimentação sobre a qualidade geral de áudio

de um sistema, saiu de lá convencido a esse respeito.

O primeiro desses dois sistemas era formado pelo amplificador estéreo P-300, com circuito Classe A e 150W de potência por canal, e pelo pré-amplificador/conversor DAC P-300 da Aavik, CD-player 808 V6 da Meridian, pré de fono Balance Plus da Clearaudio, caixas acústicas Raidho D3, dois subwoofers F113 V2 e crossover ativo CR-1 da JL Audio, racks Solid-Tech, distribuidor de energia D-CD Mainz 8 e cabos da Anzuz.

Já no segundo sistema foram utilizados o pré-amplificador Capri S2 e o amplificador Model 125 de 125W de potência por canal da Jeff Rowland, controlador de zonas 218 da Meridian, CD-player RCD-1520 da Rotel, servidor NAS TS253A da QNAP, caixas acústicas X1 e pedestal X1 da Raidho, subwoofer D110 da JL Audio e cabos da AudioQuest.

Através da utilização desses dois sistemas nas apresentações realizadas nesse ambiente a qualidade de áudio foi sempre realmente impressionante, de uma fidelidade e musicalidade à toda prova, o que pareceu causar uma profunda impressão em todos os visitantes.



SALA ABROLHOS



Fotos Divulgação

A sala Abrolhos foi reservada para a exposição e venda de produtos das várias marcas distribuídas pela Som Maior que não foram utilizados nas demonstrações efetuadas nas demais salas. Nela foram também expostos diversos produtos da completa linha de automação residencial da nova marca Piero. Esses produtos foram o foco de interesse não só dos revendedores que atuam na área de automação, que ficaram positivamente

impressionados com a sua excelente relação custo/benefício, mas também de seus clientes convidados, arquitetos e designers, que ficaram encantados com tudo que viram. Talvez o que mais tenha chamado a atenção e despertado a curiosidade de todos foi a grande unidade de controle por toque na forma de espelho, com funcionalidades semelhantes à de um controle por iPad e que, quando não ativada, em nada se diferencia de um espelho normal.



SALA AMAZÔNIA

A Sala Amazonas destacou-se como um espaço de múltiplas funções, abrigando a exposição de carros de luxo, joias e relógios e um sempre movimentado bar, um recanto convidativo para um bom drink e animadas conversas entre visitantes, revendedores e representantes dos fabricantes. Os carros expostos - uma McLaren 570S e uma BMW 750i - ambos distribuídos pela Eurobike e equipados com sistemas de som high-end da Bowers & Wilkins, chamaram muito a atenção do público pelo seu design, requinte e sofisticação em todos os detalhes e, é claro, pela excepcional qualidade de áudio proporcionada não só para o motorista, mas também para todos os ocupantes dos seus confortáveis espaços internos.

Em colaboração com a Frattina, foram expostos e comercializados vários modelos de relógios de marcas de grande prestígio, como Hublot, Rolex, Audemars Piguet, Cartier, Chopard e Jaeger-LeCoultre. No mesmo local havia um estande da Marcenaria Didjiurgeit, responsável pela execução do tratamento acústico do show room da Som Maior, em Joinville, e também pelos trabalhos de marcenaria das salas.

A noite de sexta-feira, no dia 31 de agosto, reservou uma deliciosa surpresa para todos os presentes ao evento: uma apresentação ao vivo do consagrado músico, cantor e compositor Emmerson Nogueira, conhecido pelos seus excelentes covers de músicas de sucesso nacionais e internacionais, todas elas escolhidas por ele com muito bom gosto, o que lhe proporcionou vários discos de ouro



e de platina ao longo de sua carreira. Com seu violão e acompanhado apenas por um tecladista, Emmerson apresentou algumas de suas interpretações mais conhecidas, como as de músicas do grupo Pink Floyd e da dupla Simon and Garfunkel, por exemplo. A propósito, Emmerson Nogueira é cliente da Som Maior, tendo em seu estúdio e em sua casa um par de caixas acústicas 802 Diamond e vários fones de ouvido da Bowers & Wilkins, marca da qual é um fã entusiasta, além de amplificadores da Classé. Em uma entrevista publicada em abril deste ano na edição nº 193 da revista, ele chegou a afirmar o seguinte a respeito dos produtos da B&W: "Seu som é refinado e puro, além de respeitar tecnicamente os timbres originais de qualquer instrumento, proporcionando uma excelente condição para a avaliação final da qualidade das gravações." Vinda de um músico, essa opinião tem um significado todo especial.

A FAMÍLIA SOM MAIOR



A transformação desse grandioso evento de sonho em realidade só se tornou possível graças ao total empenho e dedicação de todos os integrantes da Som Maior, desde seus dirigentes até sua equipe de projeto e instalação, que não mediu esforços para que tudo caminhasse conforme foi planejado. Seu trabalho, realizado em tempo recorde, teve início na noite de terça-feira, dia 28 de agosto, e foi concluído na noite do dia 31. Quem visse, antes do início dos trabalhos, os vários ambientes em que o evento foi realizado, teria muita dificuldade em reconhecê-los no dia da abertura do evento. Foi, portanto, com o mais justo orgulho que viram o esplêndido resultado e sentiram o amplo reconhecimento de todos os seus esforços. Um especial agradecimento e reconhecimento a todos da Família Som Maior!

Fotos Divulgação

DEPOIMENTOS

O grande sucesso do Som Maior High-End Show 2018 também pôde ser medido pelos vários depoimentos extremamente elogiosos recebidos, dentre os quais separamos apenas alguns.



"Obrigado por terem me convidado para o soberbo High-End Show. Eu não sabia pelo que esperar e todas as minhas expectativas foram superadas em muito. Em relação à forma como tudo foi executado para a geração de negócios, jamais vi qualquer outro distribuidor fazer tanto pelos seus revendedores. Considero-me afortunado por ter feito parte disso e serei sempre agradecido."

Gerry Zegarra – Gerente de Produtos da Integra



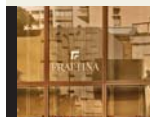
"Foi com um sentimento de humildade que juntei-me a vocês no High-End Show 2018. A AudioQuest ficou emocionada por dele participar juntamente com tantos maravilhosos fabricantes. Foi um dos eventos mais bem executados e com foco em detalhes que já participei. Ele transpirou luxo e profissionalismo, ao mesmo tempo em que apresentou produtos acessíveis a todos. Porém, o ponto alto de minha visita foi encontrar-me com todos vocês e com muitos dos seus valiosos revendedores e clientes."

Isaac Markowitz – Diretor de Vendas Internacionais da AudioQuest



"Desejava apenas dizer que para mim foi uma grande experiência trabalhar com vocês no recém-concluído High-End Show. Vocês formam um belo time de pessoas muito unidas e para o qual dei a contribuição que podia durante o curto espaço de tempo em que fiquei com vocês. Espero ter contribuído um pouco para o sucesso do empreendimento. Meu grande agradecimento a todos e um especial ao Kahlil, que tornou tudo isso possível."

Domenico Toffoli – Dir. de Pesquisa e Desenvolvimento da SIM2



"Em nome da Frattina, gostaríamos de agradecer imensamente a parceria. Ficamos muito felizes em fazer parte desse projeto."

Equipe Frattina



"Se o objetivo do evento foi transmitir emoção, ele foi atingido com sucesso! Inesquecível!!! Parabéns a toda a equipe da Som Maior pela grandiosidade do evento! Superaram todas as expectativas!"

Marcio Cabral – Gerente de vendas da Dag Brasil



"Parabéns para toda essa equipe, que transformou esse evento em um verdadeiro show de sensações!!! A energia daquele lugar era pura EMOÇÃO. Obrigada por nos proporcionar momentos de conexão com algo tão forte."

Luciana Pompei – Sócia da Automundi



"Uma empresa onde cada funcionário age e trabalha como se fosse um proprietário e onde os proprietários atendem e cuidam de cada cliente como se fossem dedicados funcionários. Assim, todos, com essa energia e dinâmica, fazem cada visitante se sentir como se fosse único e especial. Essa é a Som Maior ao realizar mais um High-End Show"

Issac S. Dias – Ciente de Maceió, AL. 🇧🇷



EUROAUDIO

HÁ 21 ANOS FAZENDO
VOCÊ EXPLORAR TODOS
OS SEUS SENTIDOS.

Aqui na Euroaudio você encontra tudo para ter um verdadeiro cinema em casa. Nossos projetos de automação oferecem controle da iluminação, temperatura, segurança, além do áudio e vídeo, que há mais de duas décadas levam som e imagem perfeitos para seu projeto.



Al. Dr. Carlos de Carvalho, 695
Batel | Curitiba - PR
Tel.: 41 3333.1003
www.euroaudio.com.br

ASSOCIAÇÃO DE DECORAÇÃO
ponto de apoio



DE TIRAR O FÔLEGO

Dois sensacionais projetos de sistema de Áudio High End desenvolvidos pela Euroaudio



Living com o projetor Nero 1 da Sim2 em primeiro plano e o sistema estéreo high end ao fundo, com destaque para as caixas acústicas B&W 802D3 e o subwoofer JL Audio Gotham.

A Euroaudio, revenda de produtos distribuídos pela Som Maior localizada na cidade de Curitiba, Paraná, desenvolveu recentemente dois projetos de sistema de áudio high-end para clientes muito especiais. O primeiro projeto tinha o seguinte desafio: implementar em uma casa de campo um sistema parecido com o que o cliente já possuía na sua residência, para não perder o alto nível de qualidade sonora a que estava acostumado. O projeto foi iniciado em abril de 2017, com entrega no primeiro trimestre de 2018. A ideia inicial era um sistema 5.1 com caixas acústicas da série 800 da Bowers & Wilkins. Porém, com o desenrolar

das ideias para o projeto, a Euroaudio chegou à conclusão de que nessa residência o sistema principal deveria ser estéreo, para aproveitar ao máximo o ambiente. Dessa forma, o sistema ficou integrado à área principal da casa e se beneficiou por ser uma área ampla, onde na maior parte do tempo as portas de fundo e laterais ficam abertas, proporcionando um som mais livre de reflexões.

A execução do projeto aconteceu sem nenhum problema, pois todos os detalhes foram muito bem planejados em conjunto com os arquitetos e engenheiros envolvidos. A casa de campo fica a 400 km de distância da

Euroaudio e, por isso, todo o planejamento foi fundamental. Durante a instalação do sistema os engenheiros perceberam que a qualidade sonora do ambiente era impecável e resolverem experimentar a inclusão de um subwoofer. Resultado perfeito! O subwoofer nunca mais saiu do lugar.

De acordo com o cliente, “desde a primeira concepção do projeto até a instalação final, posso afirmar que o resultado foi melhor do que o esperado. Na verdade, no começo eu nem sabia exatamente o que queria. Foi quando o Marcos e o Rogeres foram determinantes para o projeto chegar à concepção ideal. Lembro-me da primeira

vez em que ouvi o sistema finalizado. Foi difícil conter as lágrimas e não me emocionar. Realmente, foi uma experiência única e definitiva”.

O principal diferencial do sistema é a integração perfeita com o ambiente principal da casa, diferentemente da maioria dos sistemas high-end, que acabam sendo direcionados para ambientes dedicados. O projeto completo inclui: sistema de home theater em ambiente dedicado, sistema de som ambiente com matriz de vídeo para a sala de jantar, varanda, piscina e suíte, e o sistema estéreo high-end do living.



EQUIPAMENTOS UTILIZADOS

ÁUDIO ESTÉREO

Meridian Sooloos Control 15
Toca discos Clearaudio Performance
Blu-ray player Oppo 203
Pré-amplificador NAD M12
2 amplificadores Mono Jeff Rowland 501
Filtro de energia Ultrapower HDC 150BR
Rack Solid Tech Silence Regular 4
2 caixas acústicas B&W 802 D3 Diamond
Subwoofer JL Audio Gotham
Conjunto de cabos somente Audioquest

VÍDEO

Projektor SIM2 NERO
Tela Nortul 110”



O segundo sistema, de início, não era, propriamente, um projeto high-end. O cliente tinha como objetivo apenas um sistema simples, de entrada. A ideia inicial apresentada pela Euroaudio tinha a seguinte configuração: caixas bookshelf modelo 685 da Bowers & Wilkins, amplificador integrado da Rotel e toca discos Pro-Ject Debut. O cliente teve uma imensa satisfação com o sistema inicial, mas a Euroaudio foi mostrando outras possibilidades, até chegar a um sistema estéreo verdadeiramente high-end. O principal desafio desse projeto foi o tamanho pequeno da sala, pois para chegar a uma configuração ideal de sistema seria necessário um espaço mais amplo. Não havia como ampliar o espaço, então foi desenvolvido e executado um projeto acústico

personalizado, com forro especial, paredes laterais e parede frontal.

O cliente ficou imensamente satisfeito com o resultado final. Tudo foi muito bem planejado, desde o posicionamento correto das caixas acústicas, a determinação do local ideal para o toca-discos e a utilização de tubulações especiais, até o tipo de cabeamento. Participaram do projeto um consultor comercial, técnicos em instalação, um engenheiro acústico e um engenheiro elétrico.

Esse sistema foi desenvolvido principalmente para a audição de discos de vinil, com todos os requisitos técnicos recomendáveis. Ficou simplesmente perfeito.

Detalhe do toca-discos alemão Clearaudio Innovation.





EQUIPAMENTOS UTILIZADOS

ÁUDIO ESTÉREO

2 caixas acústicas B&W 803 D3 Diamond
2 amplificadores Jeff Rowland Model 125
Pré-Amplificador Jeff Rowland Capri
DAC NAD M-51
CD Player Rotel RCD_1570
Toca-Discos Clearaudio Innovation
Rack Reference 4 Solid Tech
Conjunto de cabos somente Audioquest

VÍDEO

Projektor SIM2 Crystal Cube [▶](#)



“NAVEGAR É PRECISO,
VIVER NÃO É PRECISO”



No século I a.C., o general romano Pompeu encorajava marinheiros receosos inaugurando a frase “Navegare necesse, vivere non est necesse”. Durante o século XIV o poeta italiano Petrarca transformava a expressão para “Navegar é preciso, viver não é preciso”. Mas, quando avistamos no mar a Azimut Grande 30 Metri, descobrimos que a frase fica melhor na forma “Navegar é preciso porque viver é preciso”.

Fotos Pablo Teixeira



Tudo nesta magnífica embarcação foi pensado para proporcionar o máximo de conforto no mar e trazer a sensação de estarmos em casa, fazendo do quintal a imensidão do mar. Pensando assim, a equipe da Som Maior trouxe para a embarcação o melhor do áudio. Afinal, como dissemos na frase, “Viver é preciso”.

Em um rack bem organizado, podemos encontrar o coração da vida desse barco. O receiver T-777 da NAD comanda o salão principal, impulsionando as caixas acústicas CCM683 da Bowers & Wilkins e formando um envolvente sistema de home theater. Por meio desse receiver são controladas três áreas: Zona2 Popa, Zona3 Fly, Zona4 Proa. Toda a área externa é equipada com amplificadores, alto-falantes e subwoofers JL Audio. Para ouvir música e assistir a filmes não faltam opções, como Blu-ray player, Apple TV, TV por satélite e a atração principal: um Vault 2 da Bluesound com 2TB de armazenamento, suporte para Bluetooth e Air Play para reproduzir músicas armazenadas

no celular e também acesso a streamings de serviços como Spotify, Deezer e Tidal, e rádios on-line.

Não há um lugar do barco que não esteja coberto pelo sinal Wi-Fi e cabeado pelo sistema de rede Luxul, o que permite a integração dos produtos e o controle estável da automação by Som Maior.



ESPECIFICAÇÕES DOS SISTEMAS DESTA AZIMUT GRANDE 30 METRI

REDE DE DADOS

Controlador Wireless XWC-1000 da Luxul
4 access points XAP-1410 da Luxul

SALA PRINCIPAL

Receiver multicanal T-777 da NAD
Vault 2 da Bluesound
Blu-ray player T-567 da NAD
6 caixas acústicas in-ceiling CCM683 da Bowers & Wilkins
Subwoofer M-101B5-SG-WH da JL Audio
Amplificador M600/1 da JL Audio

PRAÇA DE PROA

1 par de alto-falantes M-770-CCS-SG da JL Audio
Subwoofer M-101B5-SG da JL Audio
Amplificador multicanal M400/4 da JL Audio

PRAÇA DE POPA

2 pares de alto-falantes M-770-CCX-W da JL Audio
Amplificador multicanal M600/6 da JL Audio
4 subwoofers M-101B5-SG da JL Audio
2 amplificadores M600/1 da JL Audio
Par de alto-falantes M880-CCX da JL Audio

FLY

3 pares de caixas acústicas M-770 ETXv3-WH da JL Audio
Amplificador M600 / 6 da JL Audio
Subwoofer M-101B5-SG da JL Audio
Amplificador M600/1 da JL Audio

AUTOMAÇÃO

Plataforma CP3 da Crestron

Confira aqui o que há de mais novo no universo do áudio, vídeo e automação high end entre as mais conceituadas marcas distribuídas pela Som Maior

Nova Linha de Produtos da Bluesound

BLUESOUND®

Desde sua primeira geração, lançada há cinco anos, os produtos da Bluesound de áudio multi-room vem recebendo, ano após ano, prêmios e análises invariavelmente muito positivas dos principais sites e revistas especializadas internacionais pela sua superior qualidade de som, versatilidade e recursos. Agora, na sua sétima geração, chamada de Generation 2i, ela ficou ainda melhor, com novos recursos, como WiFi de dupla banda, compatibilidade com AirPlay 2 da Apple e melhores codecs Bluetooth. O que é mais importante ainda para quem deseja uma excelente experiência de audição de suas músicas, a linha 2i passa a oferecer um som ainda melhor, algo que poderia parecer até impossível diante da excelência da linha anterior. Essa nova linha é formada agora pelos streamers Node 2i, Powernode 2i e Vault 2i, e pelas caixas acústicas Pulse 2i, Pulse Mini 2i, Pulse Flex 2i e Pulse Soundbar

2i. Com acabamento nas cores branca ou preta, seu personalíssimo design, moderno e elegante, foi mantido sem alterações.

O funcionamento de toda a linha 2i é comandado pelo inteligente, flexível e simples de configurar aplicativo BluOS, que pode ser baixado no Google Play, para dispositivos Android, ou na App Store da Apple. Através dele você assume, a partir do seu smartphone ou tablet, o controle de todo um sistema multi-room formado por um módulo streamer, como o Node 2i, Power Node 2i ou Vault 2i, e caixas acústicas amplificadas nos modelos acima. É importante dizer que cada módulo streamer e cada caixa acústica tem, isoladamente, acesso via rede Wi-Fi a músicas armazenadas em um smartphone, tablet, computador ou servidor de mídias (NAS), bem como recebidas



através de streamings de serviços como Spotify, Deezer e Tidal, e de emissoras de rádio via internet. Pode também ter acesso a músicas em alta resolução (até 192 kHz/24 bits) baixadas de sites como HDTracks ou através de uma assinatura da opção Masters da Tidal, que oferece um catálogo de álbuns com codificação em MQA (Master Quality Authenticated), uma tecnologia de codificação/decodificação da Meridian que permite uma audição com a mesma qualidade de áudio das fitas master originais dos estúdios de gravação.

Com a atualização para a tecnologia sem fio Wi-Fi 5 (802.11ac), os produtos da linha 2i contam agora com a banda de 5 GHz, que oferece menor nível de ruído e resulta em tempos de conexão mais rápidos e com menos possibilidade de interrupções. Eles também se tornaram compatíveis com o AirPlay 2 da Apple, que permite a transmissão de músicas de um iPhone, iPad ou computador Mac para o sistema Bluesound – tudo de forma sincronizada. Com essa inclusão, torna-se possível conectar várias caixas acústicas por toda a sua casa e fazer com que se comuniquem entre si, com a opção de se ouvir músicas diferentes em cada ambiente sob o controle de um iPhone ou iPad. É claro que com a assistente Siri você poderá inclusive dizer qual a música que deseja ouvir e em qual ambiente. A qualidade de

áudio da geração 2i nos streamings com Bluetooth foi também aprimorada através do uso do avançado chip CSR8675 da Qualcomm com suporte para aptX-HD, um codec aperfeiçoado para reprodução de áudio de até 48 kHz/24 bits que também melhora a relação sinal/ruído. Torna-se assim possível a audição sem fio com Bluetooth com qualidade melhor até que a dos CDs. No caso da caixa acústica Pulse Flex 2i, a de preço mais acessível da linha, o suporte é para Bluetooth aptX.

As possibilidades de formação de vários sistemas são inúmeras. Você poderá, por exemplo, conectar o streamer Node 2i a um receiver ou amplificador e passar a reproduzir no seu atual sistema de áudio ou de home theater todos os conteúdos musicais já descritos anteriormente. Já o Powernode 2i tem seu próprio amplificador interno de 60 W RMS por canal com a inovadora tecnologia HybridDigital™ da NAD, o que permite que ele seja conectado a duas caixas acústicas da marca da sua preferência. Quanto ao Vault 2i, ele oferece a capacidade de realizar cópias perfeitas, bit a bit, de uma coleção de CDs composta de milhares de faixas nos formatos de compressão sem perdas FLAC, WAV, WMA e MP3. Para tanto, ele conta com capacidade de nada menos do que 2TB em seu disco rígido de funcionamento ultrassilencioso.



A Bowers & Wilkins anunciou recentemente o lançamento da sua nova Série 600 na sua sexta geração, trazendo como sempre, a cada renovação, uma série de aprimoramentos tecnológicos herdados da série imediatamente superior. No caso atual, os aperfeiçoamentos vieram da Série 700, introduzida há um ano atrás. Desde pequenos detalhes, como a tela metálica do tweeter, semelhante à dos modelos das séries 800 e 700, até os novos cones Continuum que equipam toda a linha, a nova Série 600 é significativamente diferente da sua antecessora e representa uma real elevação de desempenho.

O upgrade mais significativo é, sem dúvida, a adoção dos novos cones Continuum, em substituição aos já excelentes cones de Kevlar que caracterizaram por algumas décadas todos os produtos da marca. Resultado de um trabalho interno de pesquisa de oito anos no Steyning Research Laboratories da Bowers & Wilkins, os novos cones representam um gigantesco passo à frente no sentido da transparência e da precisão nas frequências médias, aquelas nas quais nossos ouvidos são mais sensíveis. Isso se deve graças à sua grande flexibilidade na transição entre movimentos perfeitamente pistônicos e o início das deformações (breakup) ao receberem grandes potências, o que explica sua excepcional transparência e neutralidade. Por outro lado, o tweeter de duplo domo desacoplado passou por algumas modificações, ganhando um novo e mais poderoso ímã de neodímio, e ficou agora mais próximo da sua tela protetora de alumínio. Os gabinetes, antes com acabamento em vinil, receberam pintura nas cores preto fosco e branco cetim e suas telas passaram a ser fixadas magneticamente aos gabinetes.

Comparada à geração anterior, a nova Série 600 ganhou um som ainda melhor em termos de fidelidade, transparência e palco sonoro, “perdendo” apenas uma característica: o algarismo “8” do nome dos seus prontos (683, por exemplo), para que sua nomenclatura seguisse à das Séries 700 e 800.

A nova Série 600 passou agora a ser formada por quatro modelos: uma de piso – a 603 – duas estilo bookshelf – 606 e 607 – e uma caixa central – a HTM6, que exibem as seguintes características:

- › 603 – Tweeter com duplo domo desacoplado, midrange de 6” com cone Continuum FST e dois woofers de 6,5”.
- › 606 – Tweeter com duplo domo desacoplado e woofer/midrange de 6,5” com cone Continuum.
- › 607 – Tweeter com duplo domo desacoplado e woofer/midrange de 5” com cone Continuum.
- › HTM6 – Tweeter com duplo domo desacoplado e dois woofer/midranges de 5” com cone Continuum.
- › ASW610XP, ASW610 e ASW608 – Os subwoofers da Série 600 receberam um novo acabamento com pintura em preto fosco e branco cetim para combinar com o restante da linha.

Com a nova linha 600, a Bowers & Wilkins traz para um público muito amplo de audiófilos amantes da música um desempenho antes alcançado somente por caixas acústicas com preços situados num patamar muito superior.





Apesar de sua grande importância para a obtenção do máximo em desempenho que um sistema de áudio estéreo ou de home theater é capaz de proporcionar, um condicionador de energia com o necessário nível de qualidade não costuma estar no centro das atenções de muitas pessoas que estão planejando ter em suas casas um tal sistema. Isso porque o senso comum é que um simples filtro de linha de “boa qualidade” com um número suficiente de tomadas para conectar todos os equipamentos poderá dar conta do recado. Porém, não há nada menos verdadeiro do que isso, a começar pelo fato de que um desses filtros pode acabar limitando a resposta de um amplificador à necessidade de reproduzir grandes picos dinâmicos por não lhe fornecer toda a energia necessária para isso. É para essa finalidade e outras também muito importantes que a AudioQuest desenvolveu os condicionadores Niagara 7000 e Niagara 5000. Esses condicionadores incorporam algumas tecnologias patenteadas da AudioQuest, como o Dielectric-Biased AC Isolation Transformers, o Transient Power Correction Transformers, o Ground Noise-Dissipation System, a Ultra Linear Noise Dissipation Technology e as tomadas Ultra Low-Z NRG Series.

A tecnologia dos Dielectric Bias Isolation Transformers, por exemplo, reduz significativamente as distorções não-lineares que antes prejudicavam até os melhores sistemas de base magnética, ao mesmo tempo em que aumenta a banda passante e a eficiência da dissipação de ruído dos transformadores. Por outro lado, a tecnologia dos Transient Power Correction proporciona mais de 90 amperes de reserva de corrente instantânea de pico com baixa impedância de linha para amplificadores com grandes necessidades de corrente, tanto aqueles com fontes lineares quanto os que utilizam fontes chaveadas. Quanto às tomadas de energia Ultra Low-Z NRG, elas proporcionam firmeza de contato com uma resistência muito menor e possuem um espesso revestimento de prata sobre cobre de extrema pureza que garante um menor nível de impedância nas radiofrequências, o que resulta em uma superior dissipação de ruído.

Tudo isso se reflete em uma reprodução muito mais pura e exata dos sinais de áudio, revelando fielmente os crescendos musicais, desde os menores detalhes até os mais poderosos *tutti* orquestrais.

Limpadora de Discos de Vinil Double Matrix Professional Sonic



A limpeza cuidadosa dos discos de vinil representa um investimento essencial na preservação ao máximo possível da sua qualidade original. Para isso, existem no mercado algumas soluções simples e baratas, mas que no entanto não realizam essa limpeza com a eficiência que seria desejável. Nada melhor, neste caso, do que um produto como a limpadora de discos Double Matrix Professional Sonic, resultado de um intenso trabalho de

pesquisa e desenvolvimento da equipe de engenheiros da Clearaudio.

A Sonic oferece quatro opções quanto ao processo de limpeza - Auto, Superclean, Eco e Manual - que é realizado através de vibrações sônicas e aplicação de um fluido especial. A limpeza dos discos é feita em ambos os lados de uma só vez, sendo que a cabeça de

limpeza se adapta automaticamente aos seus diferentes diâmetros e espessuras. O processo é concluído com a remoção de qualquer vestígio de estática da superfície do disco. O funcionamento da SONIC -é bastante silencioso e sua turbina de sucção trabalha sempre sem

superaquecimento, mesmo após a limpeza de vários discos. Convém ressaltar, ainda, que mesmo um disco novo pode se beneficiar das soluções de limpeza da Sonic pela eliminação de algumas partículas resultantes do processo de sua fabricação.



Pré-Amplificador Delta 3 PRE e Amplificador Delta 3 MONO da Classé

CLASSE

A Classé, que desde 1980 vem sendo uma referência mundial na produção de equipamentos de áudio high-end de elevadíssimo desempenho para aplicação em sistemas estéreo e de home theater, acaba de lançar dois novos produtos dentro da sua linha mais elevada – a Delta. o Delta 3 PRE e o amplificador Delta 3 MONO.

O pré-amplificador Delta 3, com conversor DAC integrado, foi desenvolvido para ser o módulo central de um sistema estéreo hi-fi do mais alto nível de desempenho para acomodar uma ampla variedade de fontes analógicas e digitais, proporcionando a cada uma delas um caminho de sinal otimizado e não comprometido pelos demais. Para isso, a Classé desenvolveu uma arquitetura consolidada de pré/processador que isola, encurta e simplifica todos os caminhos de sinal, obtendo vantagens em desempenho para todas as fontes, em comparação com a alternativa de vários chassis separados e interconexões para todas as funções.

Para obter o melhor desempenho possível em qualquer ambiente de audição, seu gerenciamento de graves permite que os subwoofers utilizados no sistema uniformizem a resposta de graves de uma forma que não poderia ser conseguida com equalização ou com

métodos de “correção do ambientes”. E para controlar as ondas estacionárias de baixa frequência é disponível um equalizador paramétrico de 9 faixas para todas as fontes. Para as gravações com algum tipo de deficiência para menos ou para mais, um flexível controle de tom/inclinação proporciona a correção desejada. Todos esses recursos atuam no âmbito digital, de modo que os caminhos de sinais são curtos e não ficam comprometidos. Além disso, para extrair de forma eficiente a energia da tomada para entregar a energia limpa e estável exigida pelos circuitos eletrônicos de elevado desempenho, o pré Delta 3 utiliza fontes híbridas lineares e chaveadas com Fator de Correção de Potência e o recurso de standby automático, para proporcionar economia de energia e, com isso, um consumo bem abaixo de 0,5W no modo standby.

Através do uso de fontes de energia separadas para os blocos de controle analógicos e digitais é conseguida uma ampla separação entre os dois tipos de sinais. Juntamente com um modo de bypass digital para os sinais analógicos, isso permite que ambos possam coexistir pacificamente, uma vez que ficam mutuamente isolados. Essas características, mais o uso de superamostragem de 384 kHz, novos duplos DACs diferenciais de 384/768 kHz/32 bits, um novo e preciso controle de volume

de rede resistiva em escada com passos de 0,25 dB e melhores buffers de saída, funcionam em conjunto para proporcionar uma emocionante experiência musical.

O pré Delta 3 utiliza um completo controle por tela touchscreen que permite um alto grau de customização, permanecendo ao mesmo tempo simples e intuitivo no uso diário. Aplicativos de controle para dispositivos iOS e Android e controle por IP proporcionam uma operação fácil e flexível a partir de sua poltrona.

Quanto às opções em matéria de conexões, o pré Delta 3 oferece entradas USB tipos A e B, Ethernet, AES/EBU, digitais coaxiais e ópticas, analógicas balanceadas e RCA, mais a de fono. Um módulo de chaveamento HDMI 4 x 1 opcional está disponível para acomodar sistemas com fontes A/V. Conectores de qualidade e o roteamento do caminho de sinal garantem o desempenho ideal de todas as fontes. Por outro lado, o Delta 3 MONO é um novo amplificador que representa um real upgrade em relação ao já espetacular modelo CA-M600, um produto amplamente testado e aprovado nos círculos audiófilos e profissionais. Com 300 W de potência com carga de 8 ohms e 600 ohms com 4 ohms, um par do Delta MONO

é capaz de preencher com um som poderoso, limpo e realista até os maiores ambientes de audição, seja em instalações estéreo hi-fi ou de home theater. Em relação à geração anterior, o Delta MONO teve a capacidade de sua nova fonte linear aumentada de 115.000 para 234.000 microfarads e ganhou 24 capacitores Mundorf de quatro pólos. Além disso, ele passou a ter um novo transformador toroidal separado para os estágios de entrada e de pré-driver, para garantir que o estágio de saída não seja afetado por eles.

A operação em Classe A do Delta MONO foi ampliada, ficando agora com maior potência para um modo de operação mais linear. Com seu menor nível de distorção nas altas frequências, elas se tornaram limpas e mais suaves, o que se pode observar imediatamente na sua reprodução de címbalos, por exemplo. Para completar, seus novos Mosfets laterais com faixa passante muito ampla resultam em uma incrível limpidez e elevada dinâmica. Outra área em que o Delta MONO foi melhorado em relação à geração anterior foi na sua capacidade de sustentar elevadas potências com cargas abaixo de 4 ohms, como acontece, por exemplo com as caixas acústicas 800 D3 e 802 D3 Diamond da B&W. [↗](#)



MAIS HUMOR, POR FAVOR

“Criança não é meio para se chegar ao adulto. Criança é fim, o lugar onde todo adulto deve chegar...” (Rubem Alves)

Comédia não é meu forte. Consigo me lembrar dos poucos filmes que me arrancaram gargalhadas: *“Motoqueiros Selvagens”* (2007), *“Descompensada”* (2015), *“Minha mãe é uma peça”* (2013), *“Tirando o atraso”* (2016) – e a série *“Unbreakable Kimmy Schmidt”* (acho que é isso). Mas, acredito que meu senso de humor não seja tão ruim.

E é do meio do tornado das últimas eleições que eu escrevo este texto. Acho que foram os ânimos à flor da pele me levaram a *“Te peguei”* (2018), saboroso filme sobre adultos que não deixaram a infância ir embora. Detalhe: a produção é baseada em fatos reais, inspirada em amigos que mantiveram a tradição do internacionalmente conhecido *“pega-pega”* durante, nada mais nada menos, que 30 anos! Foi uma surpresa bem positiva, elevando meu apreço pelo riso...

Dias antes, eu e meu namorado havíamos assistido à *“Noite de Jogos”* (2018), que também vale a pena – especialmente pra quem gosta de jogos de tabuleiro ou qualquer coisa de encaixar, que afrouxe um pouco o nó da imaginação. A possibilidade (não só humana) de escolher outros cenários para passar algum tempo, numa realidade totalmente avessa, é altamente recomendável! *“Te peguei”* nos lembra muito bem disso ao enfatizar que *“nós não paramos de brincar porque ficamos velhos, nós ficamos velhos porque paramos de brincar”*.

Sabendo que o mundo é bastante cinza, não é difícil entender a importância de colorirmos um pouco a esperança. Envolvida no tema, encontrei o bellissimo documentário *“Tarja Branca: a revolução que faltava”*, do cineasta Cacau Rhoden (2014). São várias entrevistas que sugerem o brincar como a linguagem da alma, universal. A produção nos lembra do quão extremamente preciso, hoje, é recuperar o lúdico num cotidiano em que reinam escassez de tempo e pessoas doentes. No brincar, reaprendemos a dimensão do humano. O documentário traz depoimentos de várias pessoas, profissionais e/brincantes, alertando que precisamos brincar em meio aos compromissos de trabalho, à ditadura dos horários, às dificuldades. Não dar bola para esta necessidade de



“soltura” na vida provavelmente afetará nossa saúde mental e física.

De início parece soar incompatível a automação fria de alguns trabalhos com o brincar, mas, aos poucos, a luz da espontaneidade ganha força – alguns dias menos, outros mais, como uma pequena transgressão à seriedade nociva dos tempos atuais.

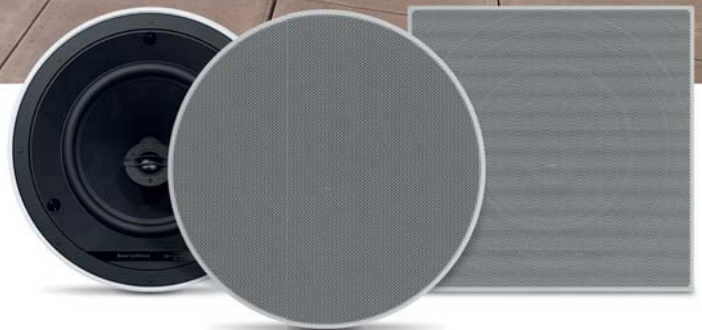
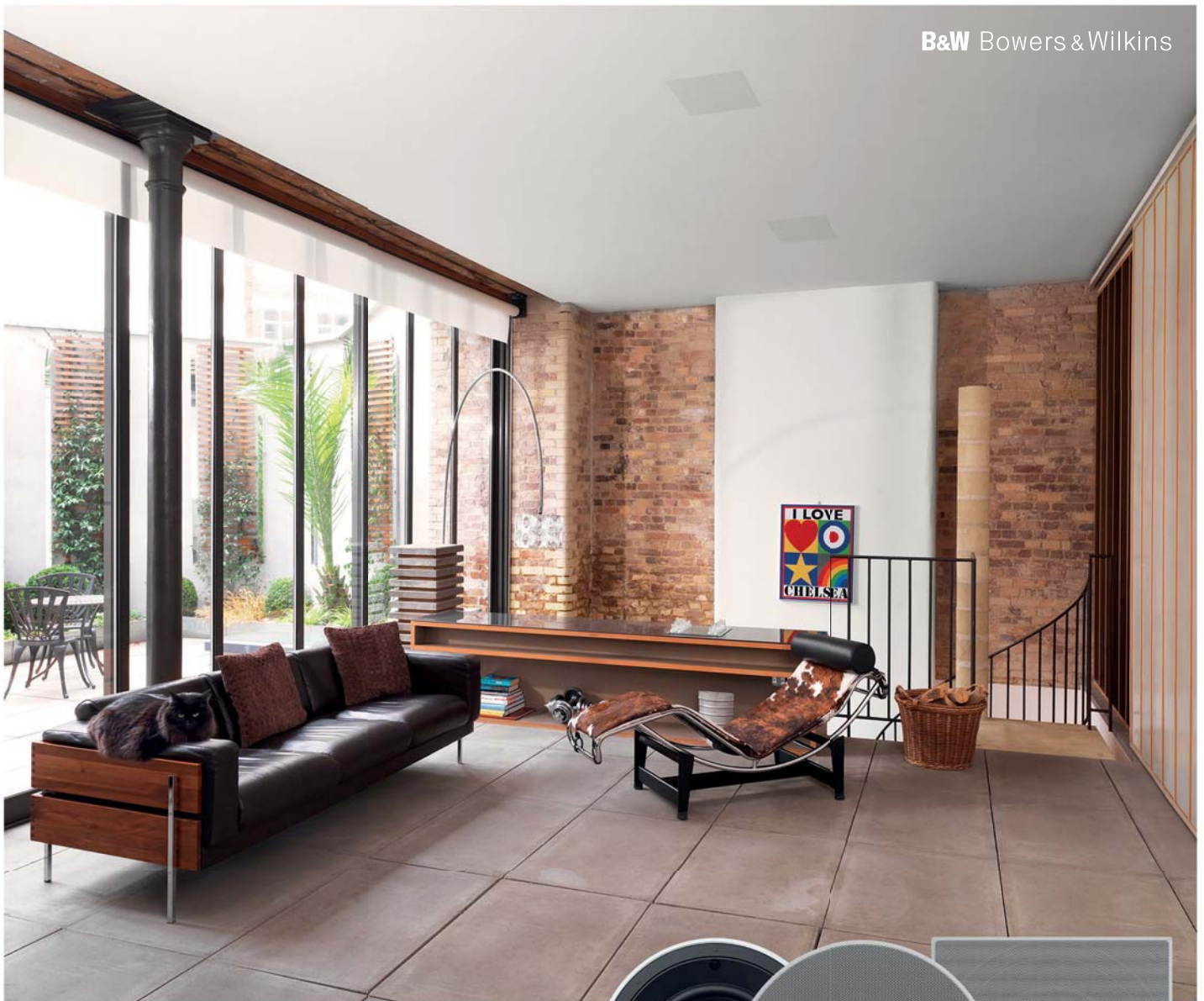
Há quem diga que brincar é algo profundamente, sério, pois exige foco. *“Tarja Branca”* é inspirador no sentido de lembrar que brincar é viver, que no brincar estabelecemos conexão e vínculo com nós mesmos e com o mundo. Entre os entrevistados, o ator e palhaço Domingos Montagner (in memoriam) dá um lindo depoimento sobre como ele sempre fez questão de preservar tudo isso na vida adulta.

Brincar não é difícil. Dá pra se esconder e fazer o coração bater mais rápido, dá pra fazer mímica (e a gente ri horrores), dá pra virar caçador de zumbi ou um grande navegador, visitar as pirâmides do Egito, fechar portais e perseguir monstros – *on ou offline*. O engraçado é que, devido ao caminhar do mundo e à renúncia que muitos fizeram a esta essência, o brincar acaba sendo bem mal visto dentro de um sistema que exige que nos comportemos como máquinas. *“Tarja Branca”* pode ser um primeiro passo para o resgate – está disponível no Vimeo.

Agora você tem a listinha inicial de filmes e este doc pra assistir. A arte te convida a dançar, brincar, jogar – e ser um pouco menos responsável neste mundo tão cartesiano. *“Precisamos usar mais o humor do que o rancor...”* (extraído de *“Tarja Branca”*).

Fernanda Lange nasceu e mora em Joinville/SC, onde atua como jornalista freelancer, com cursos ligados à área de cinema, literatura e ciências sociais no currículo. Trabalhou um bom tempo com crianças e na assessoria de imprensa de festivais de música e dança, mas gosta mesmo é de escrever para revistas. Vegetariana, estuda flauta transversa e luta pelo respeito aos direitos animais. É pisciana e namora com outro pisciano, o músico e designer Ivan Almeida. Vive na companhia de dois cachorros adoráveis: Balan e Truman (Capote). #

Fernanda Lange é jornalista, em Joinville.
fernandalange.jor@gmail.com



ZOUATTO

VOCÊ NÃO PRECISA VER AS CAIXAS ACÚSTICAS PARA OUVIR A PERFEIÇÃO SONORA.

A Bowers & Wilkins tem a solução ideal se você deseja a máxima qualidade sonora, mas não quer o impacto visual das caixas acústicas no seu ambiente. A linha de produtos Custom Installation apresenta uma ampla variedade de caixas acústicas de embutir para parede e teto. Os modelos oferecem qualidade top de linha e com todas as mais modernas tecnologias B&W incorporadas, mas acrescentando dois grandes diferenciais: flexibilidade e discrição, para você montar o sistema perfeito em qualquer ambiente sem ocupar espaço desnecessário.

Venha ouvir de perto o som espetacular das caixas acústicas de embutir da B&W numa revenda autorizada Som Maior.

som maior
DESDE 1983

ÁUDIO, VÍDEO E AUTOMAÇÃO HIGH END

47 3472 2666 - www.sommaior.com.br

ANUNCIANTES

ARIA
R. Q. Bocaiúva, 1115 – M. de Vento
Porto Alegre/RS – Tel. (51) 3222-0043
ariaht@ariaht.com.br

EURO AUDIO
R. Dr. Carlos de Carvalho, 695 – Batel
Curitiba/PR – Tel. (41) 3333-1003
euroaudio@euroaudio.com.br

EURO BIKE
Av. dos Bandeirantes, 1729
São Paulo/SP – Tel. (11) 3627-3082
eurobike@eurobike.com.br

LUCIANO JULIÃO
R. Levotti Grotera, 98 – Morumbi
São Paulo/SP – Tel. (11) 3758-0797
luciano@juliao.com.br

SOLUÇÃO TÉCNICA
R. Major Gama, 950 – Centro
Cuiabá/MT – Tel. (65) 3624-0422
comercial@solucaotecnica.com.br

TECAI
Av. Alvares Cabral, 967 – Lj. 5 – Lourdes
Belo Horizonte/MG – Tel. (31) 3141-1000
olavo@tecai.com.br

REVENDAS

ALAGOAS

HOME DIGITAL
Rua Dr. Afonso de Melo, 118 – Sl. 818
Maceió/AL – Tel. (82) 3311-9838
comercial@homedigital.com.br

BAHIA

ARQUITECTAR
Rua Burle Marx, 1199
Luis Ed. Mag./BA – Tel. (77) 3628-4050
ricardo@arquitectar.com.br

DAG BRASIL
Alameda dos Umbuzeiros, 25 – Loja 4
Salvador/BA Tel. (71) 3565-5968
vendas@dagbrasil.com.br

HI-FI
R. Pernambuco, 2269 – 1B – Estados
Salvador/BA Tel. (71) 3346-3489
hifi@hifiht.com.br

ZAFIRO
Rua Frei Aureliano Grottamari, 327
Feira de Santana/BA – Tel. (75) 3021-1319
claudio@zafiro.com.br

CEARÁ

MUNDO HABITAT
Av. Washington Soares, 909
Loja 39/40/41 – Shopping Salinas
Fortaleza/CE – Tel. (85) 3224-7001

SINGULAR
R. Otacilio Mota, 109 – Fortaleza-CE
Tel. (85) 3244-3637
rafael@singularautomacoes.com.br

DISTRITO FEDERAL

ARQUITECTAR TECNOLOGIA
SHIS QI 11 Bl. O Lj. 40, Lago Sul
Brasília/DF – Tel. (61) 3248-3178
ricardo@arquitectar.com.br

PROTEC
Casa Park Shopping – 2º piso
Brasília/DF – Tel. (61) 3234-0392
protec@protecaudiovideo.com.br

STARVAI
SCLRN714 Globo G – Loja 45 – Asa Norte
Brasília/DF – Tel. (61) 3436-0002
lechensque@starvai.com.br

STUDIO AUTOMAÇÃO
SCIA QD 14 CONJ 1 LT 8- Sala 102
Brasília/DF – Tel. (61) 3445-2018
ricardo@studioautomacao.com.br

ESPIRITO SANTO

INTERCINE HOME
R. Elias Tommasi Sobrinho, 274 – Loja 6
Vitória/ES – Tel. (27) 3324-9361
intercinehome@intercinehome.com.br

GOIÁS

AUTOMATIZE
Rua 145, 466 – Setor Marista
Goiânia/GO – Tel. (62) 3095-2821
compras@automatizeresidencias.com.br

MIAMI HOME
Av. Av T-63, esq a T-64, 933 – S. Bueno
Goiânia/GO – Tel. (62) 3255-9474
miamivideo@brturbo.com.br

MARANHÃO

HOMESET
Av. dos Sambaquis, 27 – Sala 01
São Luis/MA – Tel. (98) 99165-2661
diogo@homeset.com.br

MATO GROSSO

SOLUÇÃO TECNICA
Rua Major Gama, 950
Cuiabá/MT – Tel. (65) 3624-0422
atendimento@solucaotecnica.com.br

MATO GROSSO DO SUL

CINEMA 1
R. Arq. Rubens G. Camilo, 121 – Sl. 3
Campo Grande/MS
Tel. (14) 9 9196-4373

MINAS GERAIS

CENA HOME
R. Sergipe, 566
Divinópolis/MG – Tel. (37) 3214-4099
Infomack2@gmail.com

HIFI CLUB
Pe. José Menezes, 11
Belo Horizonte/MG – Tel. (31) 2555-1223
carlos@hificlub.com.br

TECAI
Av. Alvares Cabral, 967 – Lj. 5 – Lourdes
Belo Horizonte/MG – Tel. (31) 3141-1000
olavo@tecai.com.br

PARAIBA

HI FI HOME THEATER
Av. Maranhão, 500
João Pessoa/PB – Tel. (83) 3214-7706
hifi@hifihometheater.com.br

PARANÁ

EURO AUDIO
R. Dr. Carlos de Carvalho, 695 – Batel
Curitiba/PR – Tel. (41) 3333-1003
euroaudio@euroaudio.com.br

LIVEMAX
Al. Dr. Carlos De Carvalho, 1441 – Batel
Curitiba/PR – Tel. (41) 3322-5050
vendas@livemax.com.br

RIO DE JANEIRO

EVOLUSOM
Estrada da Gávea, 712 – Sl. 201
Rio De Janeiro/RJ – Tel. (21) 3042-5907
hfraga@globo.com

MENIUK STUDIO
Avenida das Américas 7935 – Sala 609
Rio de Janeiro/RJ – Tel. (21) 97528-6994
comercial.amsolutions@gmail.com

RIO GRANDE DO SUL

ARIA
R. Q. Bocaiúva, 1115
Porto Alegre/RS – Tel. (51) 3222-0043
ariaht@ariaht.com.br

CINEMA SHOW

Av. Angelo Bolson, 467 – Sala 2
Santa Maria/RS – Tel. (55) 3028-0110
atendimento@desconzi.com.br

DOMUM AUTOMAÇÃO RESIDENCIAL
R. Morom, 3029 – 1º andar – Sala 2
Passo Fundo/RS – Tel. (54) 3632-2088
contato@domumtecnologia.com.br

G3 FANTONI AUDIO E VIDEO
R. dos Andradas, 132 – Vila Rosa
N. Hamburgo/RS – Tel. (51) 3035-3785
contato@g3fantoni.com.br

MAKROVISION
R. Quintino Bocaiúva, 1062
Porto Alegre/RS – Tel. (51) 3026-0096
geovane@makrovision.com.br

SMARTB
Av. Iguazu, 155 – Petrópolis
Porto Alegre/RS – Tel. (51) 3333-1712
smartb@smartbuild.com.br

SANTA CATARINA

SCHIEL
R. Frei Rogério, 95 – Centro
Porto União/SC – Tel. (42) 3522-3186
loja@schiel.com.br

SOM MAIOR
R. João Pessoa, 1381
Joinville/SC – Tel. (47) 3472-2666
sommaior@sommaior.com.br

SÃO PAULO

AUDIO EXCELLENCE
Av. São João, 1080 – São José dos
Campos/SP – Tel. (12) 3302-2414
vendas@audioexcellence.com.br

AUTOMUNDI
Av. Professor João Fiusa, 1136
Ribeirão Preto/SP – Tel. (16) 3632-6064
lpompei@automundi.com.br

BAYIT
Rua Henrique Martins, 751
São Paulo/SP – Tel. (11) 3042-6622

CASA E SOM
Av. Lins de Vasconcelos, 898 – Casa 13
São Paulo/SP – Tel. (11) 3340-6654
contato@casaesom.com.br

CINE CLARO
R. Rute Ferraz de Angelis 886 – Sala 25
Campinas/SP – Tel. (19) 3255-1766
jantonioclaro@terra.com.br

CINEMA 1
R. Gustavo Maciel, 24-53 – Pça. Portugal
Bauru/SP – Tel. (14) 3227-1010
claudia@cinema1.com.br

DAG BRASIL
R. João Cachoeira, 1731 – Itaim
São Paulo/SP – Tel. (11) 3044-4552
sac@dagbrasil.com.br

DHT AUTOMAÇÃO
R. Pamplona 144 – Sala 1206
São Paulo/SP – Tel. (11) 2225-2181
guilherme.godoy@dhtautomacao.com.br

EUREKA HT
Av. Benedito Storani, 94 – Sala 3
Vinhedo/SP – Tel. (19) 3876-0179
contato@eurekaht.com.br

F&M
Av. República, 702 – Centro
Marília/SP – Tel. (14) 3454-2274
fm@fmaudiovideo.com.br

FM & CO
Rua Paula Bueno, 1005 – Taquaral
Campinas/SP – Tel. (19) 3395-1686
m.arantes@fimeco.com.br

HI STORE
R. Augusto C. de Andrade, 1558
Campinas/SP – Tel. (11) 2121-2323
hi-store@hi-store.com.br

IMAGIC
Dr. Thirso Martins, 100 – Cj. 101
São Paulo/SP – Tel. (11) 5081-8888
imagic@imagicmultimedia.com.br

IMPORTS BR
Rua Estados Unidos 491
São Paulo/SP – Tel. (11) 3854-8188
vendas@importsbr.com.br

INTEGRA
Av. São Gabriel, 149 Cj. 703/4/5 – Itaim
São Paulo/SP – Tel. (11) 3078-3788
douglas@integramidia.com.br

JDESIGN
R. Bortolo Martins, 1335
Campinas/SP – Tel. (19) 99156-0647
jdaivid.neto@gmail.com

LOUNGE MULTIMIDIA
R. Artur de Azevedo, 1530 – Pinheiros
São Paulo/SP – Tel. (11) 3082-6321
contato@lounge multimedia.com.br

LUCIANO JULIÃO
R. Levotti Grotera, 98 – Morumbi
São Paulo/SP – Tel. (11) 3758-0797
luciano@juliao.com.br

MULTIMAGEM TECNOLOGIA
Av. Dona Jane Conceição, 1767
Piracicaba/SP – Tel. (19) 3434-2753
contato@multimagempiracicaba.com.br

NEOBUILD AUTOMAÇÃO
Avenida Plaza, 136 – Jd. Paraíso
Itu/SP – Tel. (11) 2715-1093
contato@neobuild.com.br

NEXTT HOUSE
Al. dos Maracatins, 1117 – Cj. 817
São Paulo/SP – Tel. (11) 2385-9907
contato@nextthouse.com.br

OGURI
R. Junta Mizumoto, 317 – Jd. Peri Peri
São Paulo/SP – Tel. (11) 3037-7120
oguri@oguri.com.br

REAL HT
R. Alcides Ricardini Neves, 12 – Cj. 1010
São Paulo/SP – Tel. (11) 3853-0583
realht@realht.com.br

SAX HI FI
Pç. Nove de Julho, 23 Casa 1 – Sobreloja
Sorocaba/SP – Tel. (15) 3221-5896
contato@saxhifi.com.br

SMART 4 YOU
Al. Araguaia, 51 – Alphaville
Barueri/SP – Tel. (11) 4191-3536
alphaville@smart4you.com.br

XTRON
R. Normandia, 66 – Moema
São Paulo/SP Tel. 11 2348 1300
marcos@xtron.com.br

DISTRIBUIDOR EXCLUSIVO

SOM MAIOR
R. João Pessoa, 1381 – América
Joinville/SC – Tel. (47) 3472-2666
sommaior@sommaior.com.br

DÊ ASAS À


IMAGINAÇÃO



VIVA EXPERIÊNCIAS
SURPREENDENTES
EM ÁUDIO E VÍDEO

As grandes marcas mundiais de áudio e vídeo estão na Som Maior. Conheça as nossas soluções personalizadas e dê asas à imaginação.

www.sommajor.com.br

 [sommajorhighend](https://www.instagram.com/sommajorhighend)

som  maior

AUDIO, VÍDEO E AUTOMAÇÃO HIGH END



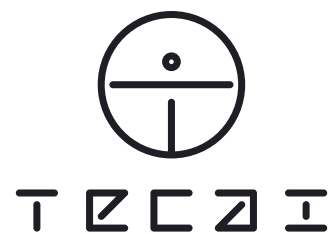
B&W Bowers & Wilkins

Surpreenda-se com a 700 Series B&W

Para ouvintes que desejam a fidelidade e o realismo de cada som e um intenso envolvimento com a música. Inspirada nos modernos estúdios de gravação e com as mesmas tecnologias da aclamada 800 Diamond Series, cada modelo da 700 Series combina engenharia acústica de ponta e design clássico. Venha conhecer!

SIMPLESMENTE HIGH END

Do primeiro contato com o cliente
ao pós venda, soluções que vão muito
além do áudio, vídeo e automação.



HOME CINEMA CASACOR MINAS 2018
POR ESTELA NETTO

tecaiautomation
f
@